

شاخص قیمت مصرف کننده - اردیبهشت ۱۳۹۸

تاریخ انتشار: ۱۳۹۸/۰۳/۰۱

افزایش نرخ تورم خانوارهای کشور

در اردیبهشت ماه ۱۳۹۸ عدد شاخص کل (۱۳۹۵=۱۰۰) به ۱۷۳,۵ رسید که نسبت به ماه قبل ۱,۵ درصد افزایش نشان می‌دهد. در این ماه درصد تغییر شاخص کل نسبت به ماه مشابه سال قبل ۵۲,۱ درصد می‌باشد؛ یعنی خانوارهای کشور به طور میانگین ۵۲,۱ درصد بیشتر از اردیبهشت ۱۳۹۷ برای خرید یک «مجموعه کالا و خدمات یکسان» هزینه کرده‌اند که نسبت به این اطلاع در ماه قبل (۵۱,۴ درصد) ۰,۷ واحد درصد افزایش یافته است. نرخ تورم دوازده ماهه منتهی به اردیبهشت ماه ۱۳۹۸ به ۳۴,۲ درصد رسید که نسبت به همین اطلاع در ماه قبل (۳۰,۶ درصد) ۳,۶ واحد درصد افزایش نشان می‌دهد.

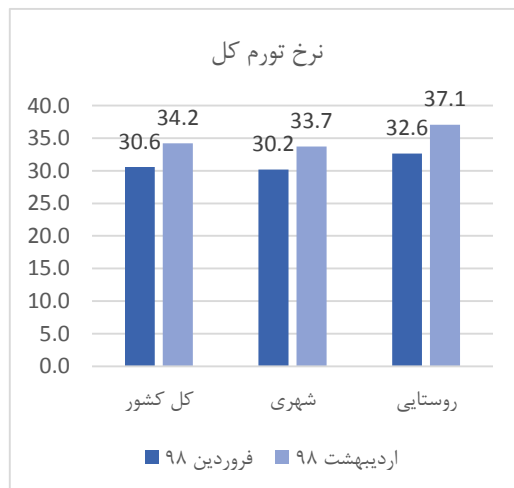
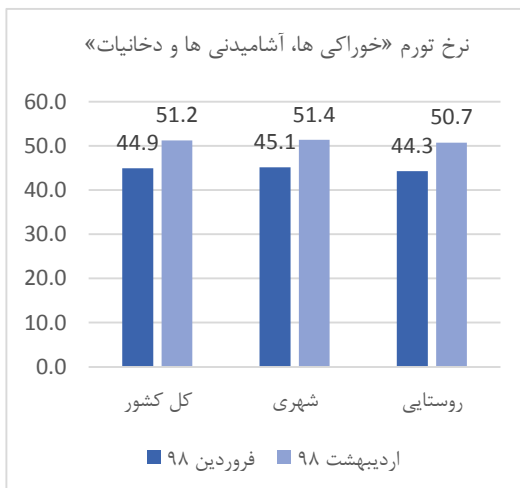
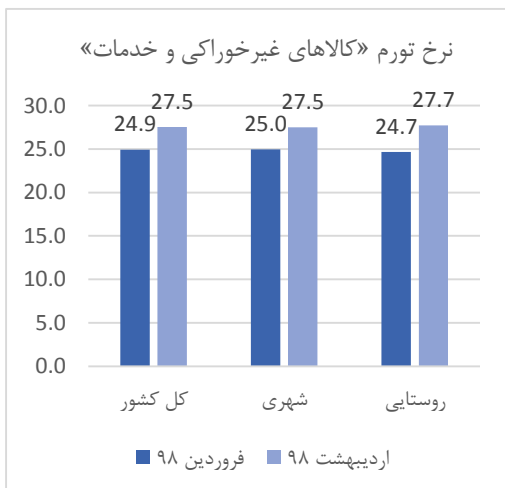
شاخص قیمت در گروه عمده «خوراکی‌ها، آشامیدنی‌ها و دخانیات» نسبت به ماه قبل ۰,۷ درصد کاهش و در گروه عمده «کالاهای غیر خوراکی و خدمات» ۲,۷ درصد افزایش نشان می‌دهد. درصد تغییرات شاخص قیمت در ماه جاری نسبت به اردیبهشت ماه ۱۳۹۷ برای این دو گروه به ترتیب ۸۲,۶ و ۳۹,۹ درصد می‌باشد.

افزایش نرخ تورم خانوارهای شهری کشور

شاخص قیمت کل برای خانوارهای شهری کشور در اردیبهشت ماه ۱۳۹۸ به عدد ۱۷۲,۰ رسید که نسبت به ماه قبل ۱,۶ درصد افزایش نشان می‌دهد. درصد تغییر شاخص کل نسبت به ماه مشابه سال قبل ۵۰,۷ درصد است که نسبت به ماه قبل (۵۰,۰ درصد) ۰,۷ واحد درصد افزایش داشته است.

افزایش نرخ تورم خانوارهای روستایی کشور

شاخص قیمت کل برای خانوارهای روستایی کشور در اردیبهشت ماه ۱۳۹۸ به عدد ۱۸۱,۹ رسید که نسبت به ماه قبل ۱,۰ درصد افزایش نشان می‌دهد. درصد تغییر شاخص کل نسبت به ماه مشابه سال قبل ۵۹,۶ درصد است که نسبت به ماه قبل (۵۹,۴ درصد) ۰,۲ واحد درصد افزایش داشته است.



تغییرات قیمت ها در ماه جاری

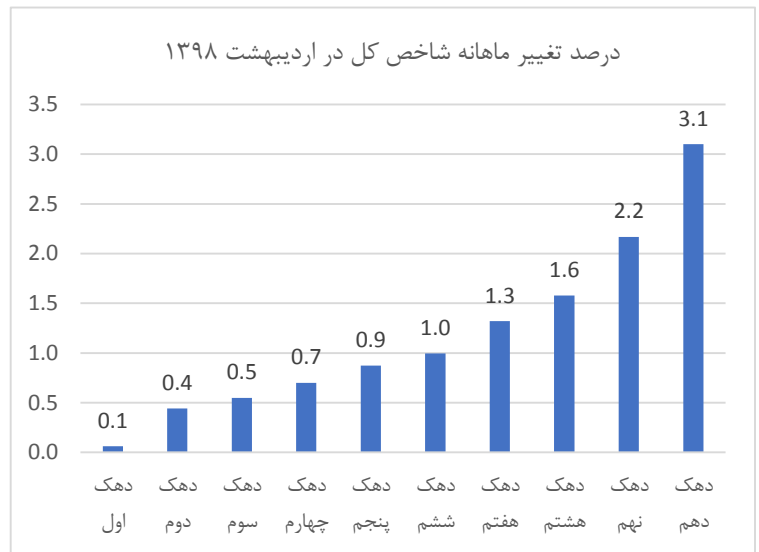
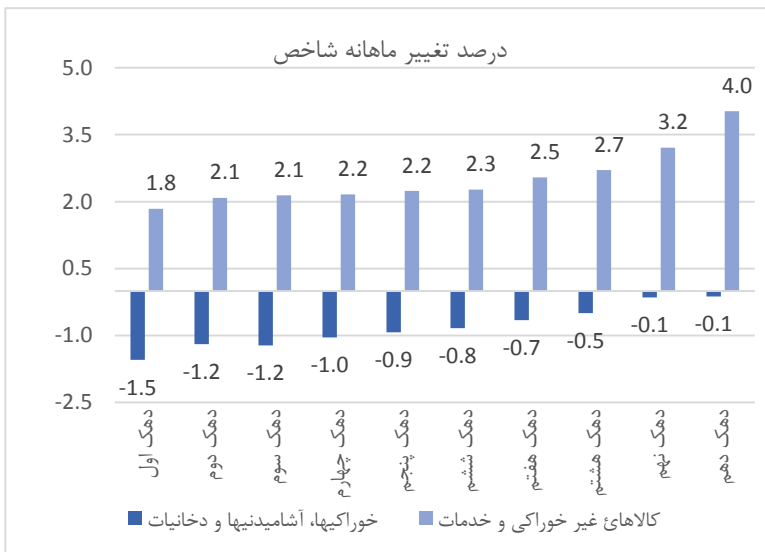
در گروه عمده «خوراکی ها، آشامیدنی ها و دخانیات» بیشترین افزایش قیمت نسبت به ماه قبل مربوط به گروه «قند و شکر و شیرینی» (قند، شکر و نبات) و گروه «نان و غلات» (ماکارونی، انواع برنج ایرانی و رشته آش) می باشد. در گروه عمده «کالاهای غیر خوراکی و خدمات» گروه «حمل و نقل» (انواع خودرو)، گروه «تفریح و فرهنگ» (مانیتور، تجهیزات رایانه و دوچرخه بچگانه) و گروه «مبلمان و لوازم خانگی» (تلویزیون خارجی و سایر لوازم خانگی) بیشترین افزایش قیمت را نسبت به ماه قبل داشته اند.

همچنین گروه «سبزیجات» (پیاز، کاهو، خیار، فلفل دلمه ای، کدو سبز و بادمجان)، گروه «گوشت» (گوشت مرغ، ماهی، گوشت گوسفند و گاو) نسبت به ماه قبل کاهش قیمت داشته است.

درصد تغییرات شاخص قیمت در دهک های هزینه ای کل کشور در ماه جاری

دامنه تغییرات نرخ تورم دوازده ماهه منتهی به اردیبهشت ماه ۱۳۹۸ برای دهک های مختلف هزینه ای از ۳۳٫۷ درصد برای دهک اول تا ۳۶٫۶ درصد برای دهک دهم است.

نمودار درصد تغییر شاخص نسبت به ماه قبل برای دهک های مختلف هزینه ای در شاخص کل و گروه های عمده «خوراکی ها، آشامیدنی ها و دخانیات» و «غیر خوراکی و خدمات» به صورت زیر است:



اطلاعات تماس

اطلاعات بیشتر در مورد شاخص قیمت مصرف کننده ماه جاری، در فایل پیوست موجود می باشد.

www.amar.org.ir

اطلاعات سری زمانی شاخص قیمت مصرف کننده خانوارهای کشور:

www.amar.org.ir

اطلاعات سری زمانی شاخص قیمت مصرف کننده های هزینه ای کشور:

آدرس: خیابان دکتر فاطمی، بین رهی معیری و پروین اعتصامی، پلاک ۲۱۱ تلفن ۸۵۱۰۰ - کدپستی ۱۴۱۴۶۶۳۱۱۱

تاریخ انتشار گزارش ماه آینده: ۱۳۹۸/۰۴/۰۱

۱۳۹۵=۱۰۰

جدول ۱- شاخص قیمت کالاها و خدمات مصرفی خانوار (CPI)

کالاهای غیر خوراکی و خدمات		خوراکی‌ها، آشامیدنی‌ها و دخانیات		شاخص کل		شرح
اردیبهشت ۱۳۹۸	فروردین ۱۳۹۸	اردیبهشت ۱۳۹۸	فروردین ۱۳۹۸	اردیبهشت ۱۳۹۸	فروردین ۱۳۹۸	
۱۵۶.۸	۱۵۲.۷	۲۱۸.۰	۲۱۹.۶	۱۷۳.۵	۱۷۰.۹	کل کشور
۱۵۶.۵	۱۵۲.۴	۲۱۸.۵	۲۱۹.۸	۱۷۲.۰	۱۶۹.۳	شهری
۱۵۹.۲	۱۵۴.۵	۲۱۶.۵	۲۱۹.۱	۱۸۱.۹	۱۸۰.۱	روستایی

جدول ۲- درصد تغییر ماهانه شاخص (CPI)

کالاهای غیر خوراکی و خدمات		خوراکی‌ها، آشامیدنی‌ها و دخانیات		شاخص کل		شرح
اردیبهشت ۱۳۹۸	فروردین ۱۳۹۸	اردیبهشت ۱۳۹۸	فروردین ۱۳۹۸	اردیبهشت ۱۳۹۸	فروردین ۱۳۹۸	
۲.۷	۱.۶	-۰.۷	۸.۸	۱.۵	۴.۰	کل کشور
۲.۷	۱.۵	-۰.۶	۸.۴	۱.۶	۳.۷	شهری
۳.۱	۲.۰	-۱.۲	۱۰.۱	۱.۰	۵.۸	روستایی

جدول ۳- درصد تغییرات شاخص (CPI) نسبت به ماه مشابه سال قبل

کالاهای غیر خوراکی و خدمات		خوراکی‌ها، آشامیدنی‌ها و دخانیات		شاخص کل		شرح
اردیبهشت ۱۳۹۸	فروردین ۱۳۹۸	اردیبهشت ۱۳۹۸	فروردین ۱۳۹۸	اردیبهشت ۱۳۹۸	فروردین ۱۳۹۸	
۳۹.۹	۳۷.۸	۸۲.۶	۸۵.۳	۵۲.۱	۵۱.۴	کل کشور
۳۹.۴	۳۷.۴	۸۲.۵	۸۵.۱	۵۰.۷	۵۰.۰	شهری
۴۳.۳	۴۰.۷	۸۳.۰	۸۶.۲	۵۹.۶	۵۹.۴	روستایی

جدول ۴- نرخ تورم ۱۲ ماهه شاخص

کالاهای غیر خوراکی و خدمات		خوراکی‌ها، آشامیدنی‌ها و دخانیات		شاخص کل		شرح
اردیبهشت ۱۳۹۸	فروردین ۱۳۹۸	اردیبهشت ۱۳۹۸	فروردین ۱۳۹۸	اردیبهشت ۱۳۹۸	فروردین ۱۳۹۸	
۲۷.۵	۲۴.۹	۵۱.۲	۴۴.۹	۳۴.۲	۳۰.۶	کل کشور
۲۷.۵	۲۵.۰	۵۱.۴	۴۵.۱	۳۳.۷	۳۰.۲	شهری
۲۷.۷	۲۴.۷	۵۰.۷	۴۴.۳	۳۷.۱	۳۲.۶	روستایی

درصد تغییرات شاخص			شاخص	ضریب اهمیت	شرح
دوازده ماه منتهی به ماه جاری نسبت به دوره مشابه سال قبل	نسبت به ماه مشابه سال قبل	نسبت به ماه قبل			
۳۴.۲	۵۲.۱	۱.۵	۱۷۳.۵	۱۰۰.۰۰	شاخص کل
۴۹.۷	۸۱.۷	-۰.۸	۲۱۶.۷	۲۶.۶۴	۱- خوراکی ها و آشامیدنی ها
۴۹.۷	۸۲.۳	-۱.۰	۲۱۷.۳	۲۵.۵۵	خوراکیها
۲۳.۷	۳۶.۷	۷.۴	۱۵۹.۸	۶.۶۷	نان و غلات
۶۳.۹	۱۰۱.۵	-۵.۳	۲۵۳.۸	۵.۹۱	گوشت قرمز و سفید و فرآورده های آنها
۶۳.۷	۱۰۰.۷	-۶.۱	۲۵۷.۱	۵.۱۴	گوشت قرمز و گوشت ماکیان
۶۵.۷	۱۰۷.۱	۰.۹	۲۳۱.۵	۰.۷۷	ماهی ها و صدف داران
۳۹.۶	۴۷.۰	۰.۷	۱۷۴.۹	۲.۸۰	شیر، پنیر و تخم مرغ
۳۹.۲	۵۶.۱	۳.۴	۱۷۸.۸	۱.۲۹	روغن ها و چربیها
۷۴.۶	۱۱۲.۶	۰.۴	۲۵۰.۷	۳.۴۳	میوه و خشکبار
۵۹.۰	۱۳۶.۲	-۱۰.۷	۲۸۸.۴	۳.۰۲	سبزیجات (سبزی ها و حبوبات)
۳۶.۶	۸۵.۸	۱۴.۵	۲۰۳.۲	۱.۴۴	شکر، مربا، عسل ، شکلات و شیرینی(قند و شکر و شیرینی ها)
۷۸.۴	۱۲۰.۷	۴.۳	۲۴۵.۳	۰.۹۸	محصولات خوراکی طبقه بندی نشده در جای دیگر
۵۰.۰	۶۹.۰	۴.۲	۲۰۲.۸	۱.۱۰	چای، قهوه، کاکائو، نوشابه و آب میوه (نوشابه های غیر الکلی)
۱۱۸.۸	۱۱۹.۶	۱.۳	۲۷۷.۳	۰.۵۹	۲- دخانیات
۳۸.۴	۶۰.۸	۳.۵	۱۷۹.۸	۴.۷۸	۳- پوشاک و کفش
۱۹.۶	۲۵.۴	۱.۰	۱۴۰.۲	۳۵.۵۰	۴- مسکن ، آب ، برق ، گاز و سایر سوخت ها
۲۰.۹	۲۴.۹	۰.۶	۱۴۱.۲	۳۱.۱۲	مسکن
۲۰.۹	۲۴.۸	۰.۶	۱۴۱.۱	۳۰.۷۲	اجاره
۲۳.۴	۳۴.۶	۳.۴	۱۴۹.۶	۰.۴۱	خدمات نگهداری و تعمیر واحد مسکونی (خدمت)
۱۰.۵	۲۸.۸	۴.۰	۱۳۲.۹	۴.۳۸	آب ، برق و سوخت
۵۵.۴	۸۳.۲	۴.۴	۲۰۶.۵	۳.۹۳	۵- مبلمان و لوازم خانگی و نگهداری معمول آنها
۲۰.۵	۲۸.۶	۱.۸	۱۴۴.۱	۷.۱۴	۶- بهداشت و درمان
۳۵.۸	۶۲.۴	۷.۸	۱۷۷.۷	۹.۴۱	۷- حمل و نقل
۲۸.۷	۳۶.۷	۱.۱	۱۴۶.۴	۲.۸۷	۸- ارتباطات
۵۴.۱	۷۵.۷	۴.۹	۲۰۵.۸	۱.۶۵	۹- تفریح و فرهنگ
۱۸.۹	۲۱.۳	۰.۱	۱۴۴.۴	۱.۸۶	۱۰- آموزش
۲۸.۷	۵۰.۳	۲.۵	۱۶۸.۸	۱.۴۴	۱۱- هتل و رستوران
۴۲.۵	۵۸.۹	۳.۱	۱۸۹.۱	۴.۱۸	۱۲- کالاها و خدمات متفرقه

درصد تغییرات شاخص			شاخص	ضریب اهمیت	شرح
دوازده ماه منتهی به ماه جاری نسبت به دوره مشابه سال قبل	نسبت به ماه مشابه سال قبل	نسبت به ماه قبل			
۳۳.۷	۵۰.۷	۱.۶	۱۷۲.۰	۱۰۰.۰۰	شاخص کل
۵۰.۱	۸۱.۸	-۰.۶	۲۱۷.۴	۲۴.۵۳	۱- خوراکی ها و آشامیدنی ها
۵۰.۲	۸۲.۴	-۰.۸	۲۱۸.۱	۲۳.۵۷	خوراکیها
۲۳.۷	۳۸.۴	۸.۳	۱۶۱.۶	۵.۹۸	نان و غلات
۶۴.۶	۱۰۲.۳	-۵.۴	۲۵۵.۰	۵.۵۴	گوشت قرمز و سفید و فرآورده های آنها
۶۴.۴	۱۰۱.۶	-۶.۲	۲۵۸.۶	۴.۷۹	گوشت قرمز و گوشت ماکیان
۶۵.۶	۱۰۷.۴	۱.۰	۲۳۱.۹	۰.۷۶	ماهی ها و صدف داران
۴۰.۶	۴۸.۳	۰.۷	۱۷۶.۷	۲.۷۰	شیر، پنیر و تخم مرغ
۳۷.۳	۵۲.۵	۳.۱	۱۷۶.۱	۱.۱۵	روغن ها و چربیها
۷۴.۹	۱۱۱.۰	۱.۰	۲۵۲.۲	۳.۳۱	میوه و خشکبار
۵۸.۱	۱۳۳.۵	-۱۱.۰	۲۸۴.۱	۲.۷۰	سبزیجات (سبزی ها و حبوبات)
۳۶.۳	۸۲.۲	۱۳.۸	۲۰۰.۷	۱.۳۰	شکر، مربا، عسل ، شکلات و شیرینی(قند و شکر و شیرینی ها)
۷۸.۵	۱۲۰.۷	۴.۴	۲۴۶.۴	۰.۸۹	محصولات خوراکی طبقه بندی نشده در جای دیگر
۴۸.۹	۶۶.۴	۴.۲	۲۰۰.۵	۰.۹۶	چای، قهوه، کاکائو، نوشابه و آب میوه (نوشابه های غیر الکلی)
۱۱۴.۱	۱۱۴.۰	۱.۴	۲۷۰.۵	۰.۵۰	۲- دخانیات
۳۸.۰	۶۰.۴	۳.۵	۱۷۹.۲	۴.۵۲	۳- پوشاک و کفش
۲۰.۳	۲۵.۷	۰.۹	۱۴۰.۸	۳۸.۰۷	۴- مسکن ، آب ، برق ، گاز و سایر سوخت ها
۲۱.۴	۲۵.۴	۰.۶	۱۴۱.۸	۳۴.۱۰	مسکن
۲۱.۳	۲۵.۲	۰.۶	۱۴۱.۶	۳۳.۷۳	اجاره
۲۵.۸	۳۷.۹	۳.۳	۱۵۴.۲	۰.۳۷	خدمات نگهداری و تعمیر واحد مسکونی (خدمت)
۱۱.۰	۲۸.۵	۴.۰	۱۳۲.۳	۳.۹۷	آب ، برق و سوخت
۵۳.۸	۸۰.۸	۴.۳	۲۰۳.۶	۳.۶۴	۵- مبلمان و لوازم خانگی و نگهداری معمول آنها
۲۰.۷	۲۸.۸	۱.۸	۱۴۴.۳	۷.۱۳	۶- بهداشت و درمان
۳۷.۱	۶۴.۸	۸.۲	۱۸۰.۵	۹.۴۴	۷- حمل و نقل
۲۸.۹	۳۷.۲	۱.۲	۱۴۶.۸	۲.۸۵	۸- ارتباطات
۵۴.۲	۷۵.۲	۴.۹	۲۰۵.۷	۱.۶۴	۹- تفریح و فرهنگ
۱۹.۱	۲۱.۵	۰.۱	۱۴۴.۳	۲.۰۲	۱۰- آموزش
۲۸.۶	۵۰.۰	۲.۳	۱۶۸.۳	۱.۵۴	۱۱- هتل و رستوران
۴۲.۷	۵۸.۸	۳.۱	۱۸۹.۶	۴.۱۳	۱۲- کالاها و خدمات متفرقه

درصد تغییرات شاخص			شاخص	ضریب اهمیت	شرح
دوازده ماه منتهی به ماه جاری نسبت به دوره مشابه سال قبل	نسبت به ماه مشابه سال قبل	نسبت به ماه قبل			
۳۷.۱	۵۹.۶	۱.۰	۱۸۱.۹	۱۰۰.۰۰	شاخص کل
۴۸.۴	۸۱.۴	-۱.۳	۲۱۴.۲	۳۸.۴۸	۱- خوراکی ها و آشامیدنی ها
۴۸.۲	۸۱.۷	-۱.۵	۲۱۴.۵	۳۶.۶۰	خوراکیها
۲۳.۸	۳۱.۳	۴.۴	۱۵۴.۳	۱۰.۵۶	نان و غلات
۶۱.۳	۹۸.۳	-۵.۱	۲۴۹.۱	۷.۹۶	گوشت قرمز و سفید و فرآورده های آنها
۶۰.۸	۹۷.۵	-۵.۶	۲۵۱.۵	۷.۱۰	گوشت قرمز و گوشت ماکیان
۶۶.۱	۱۰۵.۷	۰.۴	۲۲۹.۱	۰.۸۶	ماهی ها و صدف داران
۳۵.۳	۴۰.۸	۰.۶	۱۶۶.۶	۳.۳۳	شیر، پنیر و تخم مرغ
۴۵.۳	۶۷.۶	۴.۴	۱۸۷.۵	۲.۰۶	روغن ها و چربیها
۷۳.۳	۱۲۰.۲	-۲.۷	۲۴۴.۰	۴.۱۰	میوه و خشکبار
۶۱.۵	۱۴۴.۶	-۹.۸	۳۰۱.۷	۴.۸۲	سبزیجات (سبزی ها و حبوبات)
۳۷.۵	۹۷.۵	۱۶.۹	۲۱۱.۳	۲.۲۵	شکر، مربا، عسل ، شکلات و شیرینی(قند و شکر و شیرینی ها)
۷۸.۰	۱۲۰.۸	۴.۱	۲۴۱.۶	۱.۵۳	محصولات خوراکی طبقه بندی نشده در جای دیگر
۵۳.۲	۷۶.۳	۴.۲	۲۰۹.۳	۱.۸۸	چای، قهوه، کاکائو، نوشابه و آب میوه (نوشابه های غیر الکلی)
۱۳۰.۱	۱۳۳.۲	۱.۱	۲۹۴.۰	۱.۱۴	۲- دخانیات
۴۰.۲	۶۲.۶	۳.۵	۱۸۲.۴	۶.۲۸	۳- پوشاک و کفش
۱۳.۲	۲۲.۴	۱.۸	۱۳۳.۸	۲۱.۱۱	۴- مسکن ، آب ، برق ، گاز و سایر سوخت ها
۱۵.۴	۱۹.۲	۰.۹	۱۳۳.۲	۱۴.۴۷	مسکن
۱۵.۴	۱۹.۱	۰.۸	۱۳۳.۲	۱۳.۸۷	اجاره
۱۴.۸	۲۲.۹	۳.۵	۱۳۳.۶	۰.۶۰	خدمات نگهداری و تعمیر واحد مسکونی (خدمت)
۸.۵	۲۹.۹	۳.۹	۱۳۵.۲	۶.۶۴	آب ، برق و سوخت
۶۱.۰	۹۲.۱	۴.۵	۲۱۷.۱	۵.۵۳	۵- مبلمان و لوازم خانگی و نگهداری معمول آنها
۱۹.۷	۲۷.۶	۱.۹	۱۴۳.۳	۷.۱۹	۶- بهداشت و درمان
۲۸.۸	۴۹.۰	۵.۳	۱۶۱.۸	۹.۲۶	۷- حمل و نقل
۲۷.۳	۳۴.۵	۰.۹	۱۴۴.۴	۲.۹۷	۸- ارتباطات
۵۳.۷	۷۸.۶	۴.۹	۲۰۵.۹	۱.۷۲	۹- تفریح و فرهنگ
۱۷.۲	۱۹.۰	۰.۱	۱۴۵.۴	۰.۹۵	۱۰- آموزش
۲۹.۱	۵۳.۵	۳.۸	۱۷۳.۹	۰.۸۹	۱۱- هتل و رستوران
۴۱.۶	۵۹.۵	۲.۹	۱۸۶.۸	۴.۴۸	۱۲- کالاها و خدمات متفرقه

درصد تغییرات شاخص			شاخص	ضریب اهمیت	شرح		
دوازده ماه منتهی به ماه جاری نسبت به دوره مشابه سال قبل	نسبت به ماه مشابه سال قبل	نسبت به ماه قبل					
۳۴.۲	۵۲.۱	۱.۵	۱۷۳.۵	۱۰۰.۰۰	شاخص کل		
۵۱.۲	۸۲.۶	-۰.۷	۲۱۸.۰	۲۷.۲۴	خوراکی ها و آشامیدنی ها و دخانیات	شاخص کل	
۲۷.۵	۳۹.۹	۲.۷	۱۵۶.۸	۷۲.۷۶	کالاهای غیر خوراکی و خدمات		
۲۰.۹	۲۴.۸	۰.۶	۱۴۱.۱	۳۰.۷۲	اجاره	شاخص کل	
۴۰.۰	۶۴.۰	۱.۸	۱۸۷.۹	۶۹.۲۸	شاخص کل* (بدون اجاره)		
۴۶.۹	۷۶.۶	۱.۸	۲۰۳.۱	۵۰.۸۷	کالاها	کالاها	شاخص کل
۷۵.۸	۱۲۰.۵	۱۰.۱	۲۵۳.۵	۵.۴۶	کالاهای بادوام		
۴۳.۳	۷۱.۲	۰.۲	۱۹۷.۵	۴۰.۳۳	کالاهای بی دوام		
۴۶.۳	۷۲.۲	۴.۳	۱۹۳.۶	۵.۰۸	کالاهای کم دوام		
۲۰.۸	۲۶.۳	۱.۱	۱۴۲.۸	۴۹.۱۳	خدمات		
۴۹.۷	۸۲.۳	-۱.۰	۲۱۷.۳	۲۵.۵۵	خوراکی ها		
۶۱.۹	۱۰۲.۵	-۶.۰	۲۵۰.۶	۱۲.۶۰	خوراکی های تازه	خوراکی ها	
۳۶.۰	۵۹.۵	۷.۲	۱۸۲.۵	۱۲.۹۵	سایر خوراکی ها		
۸.۰	۱۷.۳	۲.۳	۱۲۱.۶	۸.۷۷	کالاها و خدمات عمومی		

درصد تغییرات شاخص			شاخص	ضریب اهمیت	شرح		
دوازده ماه منتهی به ماه جاری نسبت به دوره مشابه سال قبل	نسبت به ماه مشابه سال قبل	نسبت به ماه قبل					
۳۳.۷	۵۰.۷	۱.۶	۱۷۲.۰	۱۰۰.۰۰	شاخص کل		
۵۱.۴	۸۲.۵	-۰.۶	۲۱۸.۵	۲۵.۰۳	خوراکی ها و آشامیدنی ها و دخانیات	شاخص کل	
۲۷.۵	۳۹.۴	۲.۷	۱۵۶.۵	۷۴.۹۷	کالاهای غیر خوراکی و خدمات		
۲۱.۳	۲۵.۲	۰.۶	۱۴۱.۶	۳۳.۷۳	اجاره	شاخص کل	
۳۹.۹	۶۳.۵	۲.۰	۱۸۷.۴	۶۶.۲۷	شاخص کل* (بدون اجاره)		
۴۷.۳	۷۶.۸	۲.۰	۲۰۳.۶	۴۷.۶۵	کالاها	کالاها	شاخص کل
۷۶.۱	۱۲۱.۷	۱۰.۴	۲۵۴.۷	۵.۵۵	کالاهای بادوام		
۴۳.۳	۷۰.۸	۰.۳	۱۹۷.۳	۳۷.۳۲	کالاهای بی دوام		
۴۵.۹	۷۱.۸	۴.۴	۱۹۳.۲	۴.۷۹	کالاهای کم دوام		
۲۱.۲	۲۶.۵	۱.۱	۱۴۳.۲	۵۲.۳۵	خدمات		
۵۰.۲	۸۲.۴	-۰.۸	۲۱۸.۱	۲۳.۵۷	خوراکی ها		
۶۱.۸	۱۰۰.۹	-۵.۸	۲۴۹.۳	۱۲.۳۰	خوراکی های تازه	خوراکی ها	
۳۶.۵	۶۰.۶	۷.۵	۱۸۴.۰	۱۱.۲۶	سایر خوراکی ها		
۸.۰	۱۶.۵	۲.۳	۱۲۰.۶	۸.۵۱	کالاها و خدمات عمومی		

درصد تغییرات شاخص			شاخص	ضریب اهمیت	شرح		
دوازده ماه منتهی به ماه جاری نسبت به دوره مشابه سال قبل	نسبت به ماه مشابه سال قبل	نسبت به ماه قبل					
۳۷.۱	۵۹.۶	۱.۰	۱۸۱.۹	۱۰۰.۰۰	شاخص کل		
۵۰.۷	۸۳.۰	-۱.۲	۲۱۶.۵	۳۹.۶۲	خوراکی ها و آشامیدنی ها و دخانیات	شاخص کل	
۲۷.۷	۴۳.۳	۳.۱	۱۵۹.۲	۶۰.۳۸	کالاهای غیر خوراکی و خدمات		
۱۵.۴	۱۹.۱	۰.۸	۱۳۳.۲	۱۳.۸۷	اجاره	شاخص کل	
۴۰.۵	۶۶.۰	۱.۱	۱۸۹.۸	۸۶.۱۳	شاخص کل* (بدون اجاره)		
۴۵.۷	۷۵.۶	۰.۹	۲۰۱.۳	۶۸.۸۴	کالاها	کالاها	شاخص کل
۷۳.۹	۱۱۲.۸	۸.۶	۲۴۶.۲	۴.۹۶	کالاهای بادوام		
۴۳.۱	۷۲.۶	-۰.۲	۱۹۸.۱	۵۷.۰۳	کالاهای بی دوام		
۴۷.۶	۷۳.۷	۴.۲	۱۹۵.۳	۶.۸۵	کالاهای کم دوام		
۱۷.۷	۲۳.۷	۱.۳	۱۳۹.۱	۳۱.۱۶	خدمات		
۴۸.۲	۸۱.۷	-۱.۵	۲۱۴.۵	۳۶.۶۰	خوراکی ها		
۶۲.۳	۱۰۸.۸	-۶.۷	۲۵۵.۸	۱۷.۴۹	خوراکی های تازه	خوراکی ها	
۳۴.۶	۵۵.۸	۶.۱	۱۷۷.۷	۱۹.۱۱	سایر خوراکی ها		
۷.۹	۲۰.۹	۲.۵	۱۲۶.۰	۱۱.۳۵	کالاها و خدمات عمومی		

دوره زمانی	عدد شاخص	درصد تغییر ماهانه	در صد تغییر نسبت به ماه مشابه سال قبل	تورم ۱۲ ماهه
فروردین ۱۳۹۵	۹۶.۷	۰.۶	۷.۸	۱۰.۶
اردیبهشت ۱۳۹۵	۹۶.۸	۰.۱	۷.۳	۱۰.۱
خرداد ۱۳۹۵	۹۷.۵	۰.۷	۶.۸	۹.۵
تیر ۱۳۹۵	۹۸.۵	۱.۱	۶.۶	۹.۰
مرداد ۱۳۹۵	۹۹.۵	۱.۰	۷.۲	۸.۶
شهریور ۱۳۹۵	۹۹.۸	۰.۳	۶.۸	۸.۳
مهر ۱۳۹۵	۱۰۰.۳	۰.۵	۶.۶	۷.۹
آبان ۱۳۹۵	۱۰۰.۶	۰.۳	۶.۲	۷.۶
آذر ۱۳۹۵	۱۰۱.۴	۰.۸	۵.۷	۷.۲
دی ۱۳۹۵	۱۰۲.۲	۰.۸	۶.۲	۷.۰
بهمن ۱۳۹۵	۱۰۲.۷	۰.۵	۷.۱	۶.۹
اسفند ۱۳۹۵	۱۰۴.۰	۱.۲	۸.۲	۶.۹
فروردین ۱۳۹۶	۱۰۵.۵	۱.۴	۹.۰	۷.۰
اردیبهشت ۱۳۹۶	۱۰۵.۳	-۰.۱	۸.۸	۷.۱
خرداد ۱۳۹۶	۱۰۵.۵	۰.۲	۸.۳	۷.۲
تیر ۱۳۹۶	۱۰۶.۶	۱.۰	۸.۲	۷.۴
مرداد ۱۳۹۶	۱۰۷.۰	۰.۴	۷.۶	۷.۴
شهریور ۱۳۹۶	۱۰۷.۰	۰.۰	۷.۲	۷.۴
مهر ۱۳۹۶	۱۰۸.۵	۱.۳	۸.۱	۷.۵
آبان ۱۳۹۶	۱۰۹.۶	۱.۰	۸.۹	۷.۸
آذر ۱۳۹۶	۱۱۰.۴	۰.۷	۸.۹	۸.۰
دی ۱۳۹۶	۱۱۰.۹	۰.۴	۸.۵	۸.۲
بهمن ۱۳۹۶	۱۱۱.۲	۰.۳	۸.۲	۸.۳
اسفند ۱۳۹۶	۱۱۱.۴	۰.۲	۷.۲	۸.۲
فروردین ۱۳۹۷	۱۱۲.۹	۱.۳	۷.۰	۸.۱
اردیبهشت ۱۳۹۷	۱۱۴.۱	۱.۱	۸.۳	۸.۰
خرداد ۱۳۹۷	۱۱۶.۲	۱.۹	۱۰.۲	۸.۲
تیر ۱۳۹۷	۱۲۱.۴	۴.۴	۱۳.۸	۸.۷
مرداد ۱۳۹۷	۱۲۷.۷	۵.۲	۱۹.۳	۹.۷
شهریور ۱۳۹۷	۱۳۴.۶	۵.۴	۲۵.۷	۱۱.۳
مهر ۱۳۹۷	۱۴۴.۱	۷.۱	۳۲.۸	۱۳.۴
آبان ۱۳۹۷	۱۴۷.۸	۲.۶	۳۴.۹	۱۵.۶
آذر ۱۳۹۷	۱۵۱.۷	۲.۶	۳۷.۴	۱۸.۰
دی ۱۳۹۷	۱۵۴.۷	۲.۰	۳۹.۶	۲۰.۶
بهمن ۱۳۹۷	۱۵۸.۱	۲.۲	۴۲.۳	۲۳.۵
اسفند ۱۳۹۷	۱۶۴.۳	۳.۹	۴۷.۵	۲۶.۹
فروردین ۱۳۹۸	۱۷۰.۹	۴.۰	۵۱.۴	۳۰.۶
اردیبهشت ۱۳۹۸	۱۷۳.۵	۱.۵	۵۲.۱	۳۴.۲

جدول اطلاعات شاخص کل قیمت خانوارهای شهری براساس سال پایه ۱۳۹۵

۱۳۹۵=۱۰۰

دوره زمانی	عدد شاخص	درصد تغییر ماهانه	در صد تغییر نسبت به ماه مشابه سال قبل	تورم ۱۲ ماهه
فروردین ۱۳۹۵	۹۶.۹	۰.۷	۷.۹	۱۰.۸
اردیبهشت ۱۳۹۵	۹۷.۰	۰.۱	۷.۶	۱۰.۳
خرداد ۱۳۹۵	۹۷.۶	۰.۶	۷.۰	۹.۷
تیر ۱۳۹۵	۹۸.۶	۱.۰	۶.۷	۹.۲
مرداد ۱۳۹۵	۹۹.۵	۰.۹	۷.۲	۸.۸
شهریور ۱۳۹۵	۹۹.۸	۰.۳	۶.۶	۸.۴
مهر ۱۳۹۵	۱۰۰.۳	۰.۵	۶.۴	۸.۱
آبان ۱۳۹۵	۱۰۰.۶	۰.۲	۵.۸	۷.۶
آذر ۱۳۹۵	۱۰۱.۳	۰.۷	۵.۳	۷.۳
دی ۱۳۹۵	۱۰۲.۱	۰.۸	۵.۹	۷.۰
بهمن ۱۳۹۵	۱۰۲.۶	۰.۵	۶.۸	۶.۸
اسفند ۱۳۹۵	۱۰۳.۸	۱.۲	۷.۹	۶.۸
فروردین ۱۳۹۶	۱۰۵.۱	۱.۳	۸.۵	۶.۸
اردیبهشت ۱۳۹۶	۱۰۵.۱	-۰.۱	۸.۳	۶.۹
خرداد ۱۳۹۶	۱۰۵.۳	۰.۳	۷.۹	۷.۰
تیر ۱۳۹۶	۱۰۶.۵	۱.۱	۸.۱	۷.۱
مرداد ۱۳۹۶	۱۰۶.۹	۰.۴	۷.۴	۷.۱
شهریور ۱۳۹۶	۱۰۷.۰	۰.۱	۷.۱	۷.۱
مهر ۱۳۹۶	۱۰۸.۵	۱.۴	۸.۱	۷.۳
آبان ۱۳۹۶	۱۰۹.۵	۱.۰	۸.۹	۷.۵
آذر ۱۳۹۶	۱۱۰.۳	۰.۷	۸.۹	۷.۸
دی ۱۳۹۶	۱۱۰.۸	۰.۵	۸.۵	۸.۱
بهمن ۱۳۹۶	۱۱۱.۲	۰.۳	۸.۴	۸.۲
اسفند ۱۳۹۶	۱۱۱.۴	۰.۲	۷.۳	۸.۱
فروردین ۱۳۹۷	۱۱۲.۹	۱.۳	۷.۳	۸.۰
اردیبهشت ۱۳۹۷	۱۱۴.۱	۱.۱	۸.۶	۸.۱
خرداد ۱۳۹۷	۱۱۶.۱	۱.۷	۱۰.۲	۸.۲
تیر ۱۳۹۷	۱۲۱.۵	۴.۶	۱۴.۰	۸.۸
مرداد ۱۳۹۷	۱۲۷.۶	۵.۱	۱۹.۴	۹.۸
شهریور ۱۳۹۷	۱۳۴.۴	۵.۳	۲۵.۷	۱۱.۴
مهر ۱۳۹۷	۱۴۳.۶	۶.۸	۳۲.۴	۱۳.۴
آبان ۱۳۹۷	۱۴۷.۳	۲.۶	۳۴.۵	۱۵.۶
آذر ۱۳۹۷	۱۵۱.۰	۲.۵	۳۶.۹	۱۸.۰
دی ۱۳۹۷	۱۵۴.۱	۲.۰	۳۹.۰	۲۰.۶
بهمن ۱۳۹۷	۱۵۷.۳	۲.۱	۴۱.۵	۲۳.۴
اسفند ۱۳۹۷	۱۶۳.۳	۳.۸	۴۶.۶	۲۶.۶
فروردین ۱۳۹۸	۱۶۹.۳	۳.۷	۵۰.۰	۳۰.۲
اردیبهشت ۱۳۹۸	۱۷۲.۰	۱.۶	۵۰.۷	۳۳.۷

جدول اطلاعات شاخص کل قیمت خانوارهای روستایی براساس سال پایه ۱۳۹۵

۱۳۹۵=۱۰۰

دوره زمانی	عدد شاخص	درصد تغییر ماهانه	در صد تغییر نسبت به ماه مشابه سال قبل	تورم ۱۲ ماهه
فروردین ۱۳۹۵	۹۵.۹	۰.۲	۶.۸	۱۰.۰
اردیبهشت ۱۳۹۵	۹۵.۸	-۰.۱	۵.۷	۹.۴
خرداد ۱۳۹۵	۹۶.۷	۰.۹	۵.۹	۸.۷
تیر ۱۳۹۵	۹۸.۲	۱.۵	۶.۲	۸.۲
مرداد ۱۳۹۵	۹۹.۶	۱.۴	۷.۱	۷.۸
شهریور ۱۳۹۵	۹۹.۹	۰.۳	۷.۱	۷.۵
مهر ۱۳۹۵	۱۰۰.۲	۰.۳	۷.۴	۷.۳
آبان ۱۳۹۵	۱۰۰.۶	۰.۴	۷.۷	۷.۲
آذر ۱۳۹۵	۱۰۱.۸	۱.۲	۷.۳	۷.۱
دی ۱۳۹۵	۱۰۲.۶	۰.۸	۷.۵	۷.۱
بهمن ۱۳۹۵	۱۰۳.۳	۰.۷	۸.۳	۷.۱
اسفند ۱۳۹۵	۱۰۵.۰	۱.۶	۹.۷	۷.۲
فروردین ۱۳۹۶	۱۰۷.۲	۲.۱	۱۱.۸	۷.۷
اردیبهشت ۱۳۹۶	۱۰۶.۹	-۰.۳	۱۱.۵	۸.۱
خرداد ۱۳۹۶	۱۰۶.۵	-۰.۳	۱۰.۱	۸.۵
تیر ۱۳۹۶	۱۰۷.۳	۰.۷	۹.۲	۸.۷
مرداد ۱۳۹۶	۱۰۷.۸	۰.۵	۸.۲	۸.۸
شهریور ۱۳۹۶	۱۰۷.۵	-۰.۳	۷.۶	۸.۹
مهر ۱۳۹۶	۱۰۸.۵	۱.۰	۸.۳	۸.۹
آبان ۱۳۹۶	۱۰۹.۹	۱.۲	۹.۲	۹.۰
آذر ۱۳۹۶	۱۱۱.۰	۱.۰	۹.۰	۹.۲
دی ۱۳۹۶	۱۱۱.۰	۰.۰	۸.۲	۹.۲
بهمن ۱۳۹۶	۱۱۱.۰	۰.۰	۷.۴	۹.۱
اسفند ۱۳۹۶	۱۱۱.۵	۰.۴	۶.۲	۸.۸
فروردین ۱۳۹۷	۱۱۲.۹	۱.۳	۵.۴	۸.۳
اردیبهشت ۱۳۹۷	۱۱۴.۰	۰.۹	۶.۶	۷.۹
خرداد ۱۳۹۷	۱۱۷.۱	۲.۷	۹.۹	۷.۹
تیر ۱۳۹۷	۱۲۰.۹	۳.۲	۱۲.۷	۸.۲
مرداد ۱۳۹۷	۱۲۸.۰	۵.۹	۱۸.۸	۹.۱
شهریور ۱۳۹۷	۱۳۵.۵	۵.۸	۲۶.۱	۱۰.۷
مهر ۱۳۹۷	۱۴۶.۸	۸.۳	۳۵.۳	۱۳.۰
آبان ۱۳۹۷	۱۵۰.۸	۲.۷	۳۷.۳	۱۵.۴
آذر ۱۳۹۷	۱۵۵.۳	۳.۰	۳۹.۹	۱۸.۰
دی ۱۳۹۷	۱۵۸.۴	۲.۰	۴۲.۷	۲۰.۹
بهمن ۱۳۹۷	۱۶۲.۹	۲.۸	۴۶.۷	۲۴.۲
اسفند ۱۳۹۷	۱۷۰.۳	۴.۵	۵۲.۷	۲۸.۱
فروردین ۱۳۹۸	۱۸۰.۱	۵.۸	۵۹.۴	۳۲.۶
اردیبهشت ۱۳۹۸	۱۸۱.۹	۱.۰	۵۹.۶	۳۷.۱

شاخص قیمت کل کالاها و خدمات مصرفی خانوارهای کشور

۱۳۹۵=۱۰۰

دوره زمانی	۱۳۹۰	۱۳۹۱	۱۳۹۲	۱۳۹۳	۱۳۹۴	۱۳۹۵	۱۳۹۶	۱۳۹۷	۱۳۹۸
سال	۴۲.۸	۵۵.۳	۷۳.۵	۸۴.۲	۹۳.۶	۱۰۰.۰	۱۰۸.۲	۱۳۷.۳	-
فروردین	۳۸.۴	۴۷.۹	۶۷.۲	۷۸.۹	۸۹.۸	۹۶.۷	۱۰۵.۵	۱۱۲.۹	۱۷۰.۹
اردیبهشت	۳۹.۵	۴۸.۷	۶۷.۹	۷۹.۴	۹۰.۲	۹۶.۸	۱۰۵.۳	۱۱۴.۱	۱۷۳.۵
خرداد	۴۰.۲	۴۹.۱	۶۹.۹	۸۰.۰	۹۱.۳	۹۷.۵	۱۰۵.۵	۱۱۶.۲	
تیر	۴۰.۹	۵۱.۱	۷۱.۵	۸۲.۰	۹۲.۴	۹۸.۵	۱۰۶.۶	۱۲۱.۴	
مرداد	۴۱.۹	۵۲.۳	۷۲.۸	۸۳.۲	۹۲.۸	۹۹.۵	۱۰۷.۰	۱۲۷.۷	
شهریور	۴۲.۶	۵۳.۴	۷۳.۷	۸۳.۹	۹۳.۵	۹۹.۸	۱۰۷.۰	۱۳۴.۶	
مهر	۴۳.۳	۵۶.۱	۷۴.۸	۸۵.۰	۹۴.۱	۱۰۰.۳	۱۰۸.۵	۱۴۴.۱	
آبان	۴۳.۷	۵۸.۲	۷۵.۹	۸۵.۷	۹۴.۷	۱۰۰.۶	۱۰۹.۶	۱۴۷.۸	
آذر	۴۴.۴	۵۹.۰	۷۶.۳	۸۷.۵	۹۵.۹	۱۰۱.۴	۱۱۰.۴	۱۵۱.۷	
دی	۴۵.۰	۶۰.۳	۷۷.۱	۸۸.۱	۹۶.۳	۱۰۲.۲	۱۱۰.۹	۱۵۴.۷	
بهمن	۴۶.۰	۶۳.۲	۷۷.۲	۸۸.۲	۹۵.۹	۱۰۲.۷	۱۱۱.۲	۱۵۸.۱	
اسفند	۴۷.۱	۶۵.۰	۷۷.۷	۸۸.۷	۹۶.۱	۱۰۴.۰	۱۱۱.۴	۱۶۴.۳	

شاخص قیمت خوراکی‌ها، آشامیدنی‌ها و دخانیات مصرفی خانوارهای کشور

۱۳۹۵=۱۰۰

دوره زمانی	۱۳۹۰	۱۳۹۱	۱۳۹۲	۱۳۹۳	۱۳۹۴	۱۳۹۵	۱۳۹۶	۱۳۹۷	۱۳۹۸
سال	۳۷.۰	۵۳.۸	۷۷.۵	۸۴.۸	۹۳.۱	۱۰۰.۰	۱۱۲.۲	۱۵۵.۰	-
فروردین	۳۲.۸	۴۴.۷	۷۱.۵	۸۲.۸	۹۱.۰	۹۵.۱	۱۱۱.۷	۱۱۸.۵	۲۱۹.۶
اردیبهشت	۳۴.۰	۴۶.۰	۷۱.۹	۷۹.۶	۹۱.۲	۹۴.۹	۱۱۰.۳	۱۱۹.۴	۲۱۸.۰
خرداد	۳۴.۷	۴۶.۱	۷۴.۱	۷۹.۴	۹۱.۷	۹۶.۵	۱۱۰.۱	۱۲۴.۴	
تیر	۳۵.۰	۴۹.۶	۷۵.۹	۸۱.۸	۹۲.۶	۹۷.۶	۱۱۰.۶	۱۲۸.۳	
مرداد	۳۵.۶	۵۱.۰	۷۷.۴	۸۳.۷	۹۲.۹	۹۹.۷	۱۱۰.۹	۱۴۰.۰	
شهریور	۳۶.۰	۵۱.۵	۷۷.۸	۸۴.۵	۹۲.۷	۱۰۰.۰	۱۰۹.۵	۱۴۹.۰	
مهر	۳۶.۷	۵۳.۹	۷۸.۸	۸۴.۷	۹۱.۹	۹۹.۳	۱۰۹.۷	۱۶۱.۸	
آبان	۳۷.۳	۵۶.۸	۷۹.۷	۸۵.۵	۹۱.۹	۹۹.۶	۱۱۲.۱	۱۶۸.۵	
آذر	۳۸.۳	۵۷.۸	۷۹.۶	۸۹.۴	۹۴.۸	۱۰۱.۵	۱۱۴.۷	۱۷۶.۵	
دی	۳۹.۱	۵۸.۹	۸۱.۰	۸۹.۰	۹۵.۶	۱۰۲.۸	۱۱۵.۱	۱۸۱.۶	
بهمن	۴۱.۱	۶۳.۰	۸۰.۷	۸۸.۶	۹۵.۱	۱۰۴.۳	۱۱۵.۵	۱۸۹.۷	
اسفند	۴۳.۲	۶۶.۹	۸۱.۴	۸۹.۰	۹۵.۲	۱۰۸.۷	۱۱۵.۸	۲۰۱.۹	

شاخص قیمت کالاهای غیر خوراکی و خدمات مصرفی خانوارهای کشور

۱۳۹۵=۱۰۰

دوره زمانی	۱۳۹۰	۱۳۹۱	۱۳۹۲	۱۳۹۳	۱۳۹۴	۱۳۹۵	۱۳۹۶	۱۳۹۷	۱۳۹۸
سال	۴۵.۶	۵۶.۱	۷۱.۵	۸۳.۹	۹۳.۸	۱۰۰.۰	۱۰۶.۸	۱۳۰.۷	-
فروردین	۴۱.۲	۴۹.۵	۶۵.۰	۷۶.۹	۸۹.۲	۹۷.۳	۱۰۳.۱	۱۱۰.۸	۱۵۲.۷
اردیبهشت	۴۲.۲	۵۰.۰	۶۵.۹	۷۹.۳	۸۹.۸	۹۷.۵	۱۰۳.۵	۱۱۲.۱	۱۵۶.۸
خرداد	۴۲.۹	۵۰.۶	۶۷.۸	۸۰.۳	۹۱.۱	۹۷.۸	۱۰۳.۸	۱۱۳.۲	
تیر	۴۳.۹	۵۱.۸	۶۹.۴	۸۲.۰	۹۲.۳	۹۸.۸	۱۰۵.۱	۱۱۸.۸	
مرداد	۴۵.۰	۵۲.۹	۷۰.۶	۸۳.۰	۹۲.۸	۹۹.۵	۱۰۵.۶	۱۲۳.۱	
شهریور	۴۵.۷	۵۴.۳	۷۱.۷	۸۳.۷	۹۳.۹	۹۹.۸	۱۰۶.۱	۱۲۹.۲	
مهر	۴۶.۵	۵۷.۲	۷۲.۸	۸۵.۲	۹۵.۲	۱۰۰.۷	۱۰۸.۰	۱۳۷.۴	
آبان	۴۶.۹	۵۸.۸	۷۴.۰	۸۵.۹	۹۶.۰	۱۰۱.۰	۱۰۸.۶	۱۴۰.۱	
آذر	۴۷.۴	۵۹.۶	۷۴.۶	۸۶.۵	۹۶.۵	۱۰۱.۳	۱۰۸.۸	۱۴۲.۴	
دی	۴۷.۹	۶۱.۰	۷۵.۲	۸۷.۷	۹۶.۶	۱۰۲.۰	۱۰۹.۳	۱۴۴.۷	
بهمن	۴۸.۴	۶۳.۲	۷۵.۴	۸۸.۰	۹۶.۳	۱۰۲.۱	۱۰۹.۵	۱۴۶.۳	
اسفند	۴۹.۰	۶۴.۱	۷۶.۰	۸۸.۵	۹۶.۵	۱۰۲.۲	۱۰۹.۸	۱۵۰.۳	

شاخص قیمت کل کالاها و خدمات مصرفی خانوارهای شهری

۱۳۹۵=۱۰۰

دوره زمانی	۱۳۸۱	۱۳۸۲	۱۳۸۳	۱۳۸۴	۱۳۸۵	۱۳۸۶	۱۳۸۷	۱۳۸۸	۱۳۸۹	۱۳۹۰	۱۳۹۱	۱۳۹۲	۱۳۹۳	۱۳۹۴	۱۳۹۵	۱۳۹۶	۱۳۹۷	۱۳۹۸
سال	۱۱.۲	۱۲.۷	۱۴.۶	۱۶.۴	۱۸.۶	۲۱.۸	۲۷.۴	۳۰.۰	۳۴.۲	۴۳.۲	۵۵.۵	۷۳.۳	۸۴.۲	۹۳.۷	۱۰۰.۰	۱۰۸.۱	۱۳۶.۹	-
فروردین	۱۰.۷	۱۲.۰	۱۳.۷	۱۵.۹	۱۷.۵	۲۰.۳	۲۴.۷	۲۹.۱	۳۱.۶	۳۸.۷	۴۸.۳	۶۷.۰	۷۸.۷	۸۹.۷	۹۶.۹	۱۰۵.۱	۱۱۲.۹	۱۶۹.۳
اردیبهشت	۱۰.۸	۱۲.۱	۱۳.۸	۱۵.۸	۱۷.۵	۲۰.۲	۲۵.۲	۲۹.۱	۳۱.۸	۳۹.۱	۴۹.۰	۶۷.۶	۷۹.۳	۹۰.۱	۹۷.۰	۱۰۵.۱	۱۱۴.۱	۱۷۲.۰
خرداد	۱۰.۹	۱۲.۲	۱۳.۹	۱۵.۸	۱۷.۶	۲۰.۴	۲۵.۸	۲۹.۳	۳۱.۹	۴۰.۵	۴۹.۳	۶۹.۷	۷۹.۹	۹۱.۲	۹۷.۶	۱۰۵.۳	۱۱۶.۱	
تیر	۱۱.۰	۱۲.۶	۱۴.۳	۱۶.۰	۱۸.۱	۲۱.۱	۲۶.۴	۲۹.۴	۳۲.۳	۴۱.۴	۵۱.۳	۷۱.۳	۸۱.۹	۹۲.۴	۹۸.۶	۱۰۶.۵	۱۲۱.۵	
مرداد	۱۱.۱	۱۲.۶	۱۴.۴	۱۶.۰	۱۸.۲	۲۱.۱	۲۶.۹	۲۹.۷	۳۲.۸	۴۲.۴	۵۲.۴	۷۲.۶	۸۳.۲	۹۲.۸	۹۹.۵	۱۰۶.۹	۱۲۷.۶	
شهریور	۱۱.۱	۱۲.۶	۱۴.۵	۱۶.۱	۱۸.۴	۲۱.۳	۲۷.۶	۲۹.۸	۳۳.۲	۴۳.۰	۵۳.۶	۷۳.۵	۸۳.۹	۹۳.۶	۹۹.۸	۱۰۷.۰	۱۳۴.۴	
مهر	۱۱.۲	۱۲.۹	۱۴.۸	۱۶.۶	۱۸.۸	۲۲.۱	۲۸.۳	۳۰.۰	۳۴.۰	۴۳.۸	۵۶.۳	۷۴.۵	۸۵.۱	۹۴.۳	۱۰۰.۳	۱۰۸.۵	۱۴۳.۶	
آبان	۱۱.۳	۱۳.۰	۱۴.۹	۱۶.۷	۱۸.۹	۲۲.۴	۲۸.۶	۳۰.۳	۳۴.۵	۴۴.۳	۵۸.۳	۷۵.۷	۸۵.۷	۹۵.۰	۱۰۰.۶	۱۰۹.۵	۱۴۷.۳	
آذر	۱۱.۴	۱۳.۱	۱۵.۰	۱۶.۸	۱۹.۲	۲۲.۷	۲۹.۰	۳۰.۷	۳۵.۲	۴۴.۹	۵۹.۱	۷۶.۱	۸۷.۴	۹۶.۲	۱۰۱.۳	۱۱۰.۳	۱۵۱.۰	
دی	۱۱.۵	۱۳.۳	۱۵.۲	۱۶.۹	۱۹.۶	۲۳.۲	۲۸.۹	۳۰.۷	۳۶.۵	۴۵.۵	۶۰.۴	۷۷.۰	۸۸.۱	۹۶.۴	۱۰۲.۱	۱۱۰.۸	۱۵۴.۱	
بهمن	۱۱.۶	۱۳.۲	۱۵.۳	۱۷.۰	۱۹.۷	۲۳.۴	۲۸.۷	۳۰.۷	۳۷.۸	۴۶.۵	۶۳.۲	۷۷.۱	۸۸.۱	۹۶.۰	۱۰۲.۶	۱۱۱.۲	۱۵۷.۳	
اسفند	۱۱.۷	۱۳.۳	۱۵.۴	۱۷.۱	۱۹.۷	۲۳.۷	۲۸.۸	۳۱.۰	۳۸.۳	۴۷.۵	۶۴.۹	۷۷.۶	۸۸.۶	۹۶.۲	۱۰۳.۸	۱۱۱.۴	۱۶۳.۳	

شاخص قیمت خوراکی‌ها، آشامیدنی‌ها و دخانیات مصرفی خانوارهای شهری

۱۳۹۵=۱۰۰

دوره زمانی	۱۳۸۱	۱۳۸۲	۱۳۸۳	۱۳۸۴	۱۳۸۵	۱۳۸۶	۱۳۸۷	۱۳۸۸	۱۳۸۹	۱۳۹۰	۱۳۹۱	۱۳۹۲	۱۳۹۳	۱۳۹۴	۱۳۹۵	۱۳۹۶	۱۳۹۷	۱۳۹۸
سال	۷.۶	۸.۸	۹.۵	۱۱.۱	۱۲.۶	۱۵.۰	۱۹.۹	۲۲.۵	۲۷.۷	۳۶.۷	۵۳.۵	۷۷.۳	۸۴.۸	۹۳.۰	۱۰۰.۰	۱۱۲.۳	۱۵۵.۴	-
فروردین	۷.۲	۸.۳	۹.۵	۱۱.۸	۱۱.۹	۱۴.۳	۱۸.۱	۲۱.۲	۲۴.۹	۳۲.۴	۴۴.۵	۷۱.۵	۸۲.۷	۹۱.۰	۹۵.۲	۱۱۱.۵	۱۱۸.۷	۲۱۹.۸
اردیبهشت	۷.۴	۸.۳	۹.۵	۱۱.۱	۱۱.۸	۱۴.۰	۱۸.۳	۲۱.۰	۲۴.۸	۳۳.۷	۴۵.۸	۷۱.۸	۷۹.۴	۹۱.۰	۹۵.۱	۱۱۰.۱	۱۱۹.۷	۲۱۸.۵
خرداد	۷.۴	۸.۵	۹.۶	۱۰.۹	۱۱.۸	۱۴.۱	۱۸.۷	۲۱.۴	۲۴.۷	۳۴.۴	۴۵.۹	۷۴.۰	۷۹.۳	۹۱.۷	۹۶.۶	۱۱۰.۲	۱۲۴.۶	
تیر	۷.۵	۸.۷	۹.۸	۱۰.۷	۱۱.۸	۱۴.۲	۱۹.۰	۲۱.۹	۲۵.۰	۳۴.۷	۴۹.۳	۷۵.۷	۸۱.۹	۹۲.۴	۹۷.۷	۱۱۰.۸	۱۲۸.۵	
مرداد	۷.۶	۸.۷	۹.۸	۱۰.۷	۱۱.۹	۱۴.۳	۱۹.۴	۲۲.۴	۲۶.۲	۳۵.۳	۵۰.۶	۷۷.۳	۸۳.۹	۹۲.۶	۹۹.۷	۱۱۱.۰	۱۴۰.۴	
شهریور	۷.۵	۸.۶	۹.۷	۱۰.۷	۱۲.۲	۱۴.۵	۲۰.۲	۲۲.۳	۲۶.۴	۳۵.۸	۵۱.۱	۷۷.۵	۸۴.۵	۹۲.۴	۱۰۰.۰	۱۰۹.۷	۱۴۹.۶	
مهر	۷.۴	۸.۶	۹.۷	۱۱.۰	۱۲.۵	۱۴.۸	۲۰.۶	۲۲.۴	۲۷.۴	۳۶.۴	۵۳.۶	۷۸.۶	۸۴.۷	۹۱.۸	۹۹.۲	۱۰۹.۹	۱۶۱.۸	
آبان	۷.۵	۸.۹	۹.۷	۱۱.۲	۱۲.۶	۱۵.۳	۲۱.۱	۲۳.۰	۲۸.۲	۳۷.۱	۵۶.۴	۷۹.۵	۸۵.۳	۹۲.۰	۹۹.۴	۱۱۲.۲	۱۶۸.۹	
آذر	۷.۷	۹.۱	۹.۱	۱۱.۳	۱۳.۳	۱۵.۸	۲۱.۴	۲۳.۶	۲۹.۹	۳۸.۱	۵۷.۵	۷۹.۴	۸۹.۵	۹۴.۹	۱۰۱.۴	۱۱۴.۹	۱۷۷.۲	
دی	۸.۰	۹.۲	۹.۲	۱۱.۴	۱۳.۷	۱۶.۰	۲۱.۰	۲۳.۶	۳۱.۰	۳۸.۹	۵۸.۵	۸۰.۸	۸۸.۸	۹۵.۶	۱۰۲.۸	۱۱۵.۳	۱۸۲.۲	
بهمن	۸.۱	۹.۱	۹.۱	۱۱.۴	۱۳.۸	۱۶.۳	۲۰.۵	۲۳.۵	۳۱.۴	۴۱.۰	۶۲.۸	۸۰.۵	۸۸.۴	۹۵.۱	۱۰۴.۳	۱۱۵.۷	۱۹۰.۶	
اسفند	۸.۱	۹.۱	۹.۱	۱۱.۵	۱۳.۷	۱۶.۸	۲۰.۴	۲۴.۰	۳۲.۲	۴۳.۱	۶۶.۷	۸۱.۲	۸۸.۹	۹۵.۱	۱۰۸.۶	۱۱۵.۹	۲۰۲.۷	

شاخص قیمت کالاهای غیر خوراکی و خدمات مصرفی خانوارهای شهری

۱۳۹۵=۱۰۰

دوره زمانی	۱۳۸۱	۱۳۸۲	۱۳۸۳	۱۳۸۴	۱۳۸۵	۱۳۸۶	۱۳۸۷	۱۳۸۸	۱۳۸۹	۱۳۹۰	۱۳۹۱	۱۳۹۲	۱۳۹۳	۱۳۹۴	۱۳۹۵	۱۳۹۶	۱۳۹۷	۱۳۹۸
سال	۱۳.۱	۱۴.۹	۱۷.۰	۱۹.۲	۲۱.۹	۲۵.۴	۳۱.۳	۳۳.۸	۳۷.۲	۴۵.۹	۵۶.۳	۷۱.۶	۸۳.۹	۹۴.۰	۱۰۰.۰	۱۰۶.۷	۱۳۰.۸	-
فروردین	۱۲.۶	۱۳.۹	۱۶.۰	۱۸.۱	۲۰.۵	۲۳.۴	۲۸.۱	۳۳.۲	۳۴.۹	۴۱.۴	۴۹.۹	۶۵.۰	۷۷.۰	۸۹.۲	۹۷.۴	۱۰۳.۰	۱۱۰.۹	۱۵۲.۴
اردیبهشت	۱۲.۶	۱۴.۱	۱۶.۱	۱۸.۲	۲۰.۷	۲۳.۵	۲۸.۸	۳۳.۳	۳۵.۲	۴۲.۴	۵۰.۳	۶۵.۹	۷۹.۲	۸۹.۸	۹۷.۶	۱۰۳.۴	۱۱۲.۳	۱۵۶.۵
خرداد	۱۲.۷	۱۴.۲	۱۶.۲	۱۸.۳	۲۰.۷	۲۳.۷	۲۹.۴	۳۳.۳	۳۵.۶	۴۳.۲	۵۰.۸	۶۷.۸	۸۰.۱	۹۱.۱	۹۷.۹	۱۰۳.۷	۱۱۳.۲	
تیر	۱۲.۹	۱۴.۶	۱۶.۷	۱۸.۸	۲۱.۶	۲۴.۷	۳۰.۲	۳۳.۳	۳۵.۸	۴۴.۲	۵۲.۱	۶۹.۴	۸۱.۹	۹۲.۳	۹۸.۹	۱۰۵.۱	۱۱۹.۱	
مرداد	۱۳.۰	۱۴.۷	۱۶.۸	۱۸.۹	۲۱.۶	۲۴.۸	۳۰.۸	۳۳.۴	۳۶.۱	۴۵.۴	۵۳.۲	۷۰.۶	۸۲.۹	۹۲.۹	۹۹.۴	۱۰۵.۵	۱۲۳.۴	
شهریور	۱۳.۰	۱۴.۸	۱۶.۹	۱۸.۹	۲۱.۷	۲۴.۹	۳۱.۴	۳۳.۶	۳۶.۵	۴۶.۲	۵۴.۷	۷۱.۷	۸۳.۶	۹۴.۱	۹۹.۸	۱۰۶.۰	۱۲۹.۴	
مهر	۱۳.۳	۱۵.۲	۱۷.۳	۱۹.۶	۲۲.۳	۲۶.۱	۳۲.۲	۳۳.۸	۳۷.۱	۴۶.۹	۵۷.۵	۷۲.۸	۸۵.۲	۹۵.۴	۱۰۰.۷	۱۰۸.۰	۱۳۷.۵	
آبان	۱۳.۳	۱۵.۲	۱۷.۴	۱۹.۶	۲۲.۳	۲۶.۲	۳۲.۵	۳۴.۱	۳۷.۴	۴۷.۳	۵۹.۱	۷۴.۱	۸۵.۹	۹۶.۳	۱۰۱.۰	۱۰۸.۶	۱۴۰.۱	
آذر	۱۳.۳	۱۵.۲	۱۷.۵	۱۹.۷	۲۲.۴	۲۶.۳	۳۲.۸	۳۴.۲	۳۷.۵	۴۷.۸	۵۹.۸	۷۴.۷	۸۶.۶	۹۶.۷	۱۰۱.۲	۱۰۸.۸	۱۴۲.۳	
دی	۱۳.۴	۱۵.۴	۱۷.۶	۱۹.۹	۲۲.۸	۲۷.۰	۳۳.۰	۳۴.۳	۳۸.۹	۴۸.۴	۶۱.۲	۷۵.۴	۸۷.۸	۹۶.۸	۱۰۱.۹	۱۰۹.۳	۱۴۴.۷	
بهمن	۱۳.۵	۱۵.۴	۱۷.۷	۲۰.۰	۲۲.۸	۲۷.۱	۳۳.۰	۳۴.۴	۴۰.۷	۴۸.۸	۶۳.۳	۷۵.۶	۸۸.۱	۹۶.۴	۱۰۲.۰	۱۰۹.۷	۱۴۶.۱	
اسفند	۱۳.۵	۱۵.۵	۱۷.۸	۲۰.۰	۲۲.۹	۲۷.۴	۳۳.۱	۳۴.۵	۴۱.۱	۴۹.۳	۶۴.۱	۷۶.۱	۸۸.۵	۹۶.۷	۱۰۲.۱	۱۰۹.۹	۱۵۰.۱	

شاخص قیمت کل کالاها و خدمات مصرفی خانوارهای روستایی

۱۳۹۵=۱۰۰

دوره زمانی	۱۳۸۱	۱۳۸۲	۱۳۸۳	۱۳۸۴	۱۳۸۵	۱۳۸۶	۱۳۸۷	۱۳۸۸	۱۳۸۹	۱۳۹۰	۱۳۹۱	۱۳۹۲	۱۳۹۳	۱۳۹۴	۱۳۹۵	۱۳۹۶	۱۳۹۷	۱۳۹۸
سال	۹.۴	۱۰.۷	۱۲.۲	۱۳.۶	۱۵.۳	۱۸.۰	۲۲.۸	۲۵.۱	۳۰.۱	۴۱.۱	۵۴.۵	۷۴.۲	۸۴.۳	۹۳.۲	۱۰۰.۰	۱۰۸.۸	۱۳۹.۴	-
فروردین	۸.۶	۱۰.۱	۱۱.۵	۱۳.۱	۱۴.۴	۱۶.۷	۲۰.۸	۲۳.۹	۲۷.۲	۳۷.۱	۴۶.۶	۶۷.۸	۷۹.۴	۸۹.۸	۹۵.۹	۱۰۷.۲	۱۱۲.۹	۱۸۰.۱
اردیبهشت	۹.۰	۱۰.۳	۱۱.۷	۱۳.۳	۱۴.۶	۱۶.۹	۲۱.۳	۲۳.۹	۲۷.۴	۳۸.۲	۴۷.۵	۶۸.۸	۷۰.۷	۸۰.۰	۹۰.۷	۹۵.۸	۱۱۴.۰	۱۸۱.۹
خرداد	۹.۰	۱۰.۴	۱۱.۸	۱۳.۳	۱۴.۷	۱۷.۰	۲۱.۹	۲۴.۱	۲۷.۴	۳۸.۹	۴۸.۰	۷۰.۷	۸۰.۴	۹۱.۴	۹۶.۷	۱۰۶.۵	۱۱۷.۱	
تیر	۹.۱	۱۰.۴	۱۱.۸	۱۳.۴	۱۴.۸	۱۷.۲	۲۲.۳	۲۴.۴	۲۷.۶	۳۹.۳	۵۰.۲	۷۲.۵	۸۲.۱	۹۲.۵	۹۸.۲	۱۰۷.۳	۱۲۰.۹	
مرداد	۹.۲	۱۰.۵	۱۱.۹	۱۳.۵	۱۴.۹	۱۷.۴	۲۲.۵	۲۴.۷	۲۸.۱	۴۰.۰	۵۱.۴	۷۳.۸	۸۳.۲	۹۳.۰	۹۹.۶	۱۰۷.۸	۱۲۸.۰	
شهریور	۹.۳	۱۰.۷	۱۲.۱	۱۳.۶	۱۵.۱	۱۷.۷	۲۳.۰	۲۴.۸	۲۸.۳	۴۰.۷	۵۲.۲	۷۴.۸	۸۴.۰	۹۳.۳	۹۹.۹	۱۰۷.۵	۱۳۵.۵	
مهر	۹.۴	۱۰.۸	۱۲.۲	۱۳.۷	۱۵.۳	۱۸.۰	۲۳.۲	۲۵.۱	۲۸.۸	۴۱.۳	۵۴.۹	۷۵.۷	۸۴.۶	۹۳.۴	۱۰۰.۲	۱۰۸.۵	۱۴۶.۸	
آبان	۹.۴	۱۰.۹	۱۲.۴	۱۳.۸	۱۵.۶	۱۸.۲	۲۳.۵	۲۵.۴	۲۹.۳	۴۱.۸	۵۷.۲	۷۶.۴	۸۵.۷	۹۳.۴	۱۰۰.۶	۱۰۹.۹	۱۵۰.۸	
آذر	۹.۶	۱۱.۰	۱۲.۵	۱۳.۹	۱۵.۸	۱۸.۶	۲۳.۸	۲۵.۹	۳۰.۳	۴۲.۵	۵۸.۳	۷۶.۷	۸۷.۶	۹۴.۹	۱۰۱.۸	۱۱۱.۰	۱۵۵.۳	
دی	۹.۷	۱۱.۱	۱۲.۶	۱۴.۰	۱۶.۰	۱۸.۹	۲۳.۷	۲۶.۰	۳۴.۶	۴۳.۱	۵۹.۷	۷۷.۵	۸۸.۱	۹۵.۵	۱۰۲.۶	۱۱۱.۰	۱۵۸.۴	
بهمن	۹.۸	۱۱.۲	۱۲.۸	۱۴.۱	۱۶.۳	۱۹.۳	۲۳.۵	۲۶.۲	۳۵.۷	۴۴.۴	۶۲.۸	۷۷.۶	۸۸.۳	۹۵.۴	۱۰۳.۳	۱۱۱.۰	۱۶۲.۹	
اسفند	۱۰.۰	۱۱.۴	۱۲.۹	۱۴.۳	۱۶.۵	۱۹.۵	۲۳.۶	۲۶.۷	۳۶.۵	۴۵.۶	۶۵.۲	۷۸.۲	۸۸.۸	۹۵.۷	۱۰۵.۰	۱۱۱.۵	۱۷۰.۳	

شاخص قیمت خوراکی‌ها، آشامیدنی‌ها و دخانیات مصرفی خانوارهای روستایی

۱۳۹۵=۱۰۰

دوره زمانی	۱۳۸۱	۱۳۸۲	۱۳۸۳	۱۳۸۴	۱۳۸۵	۱۳۸۶	۱۳۸۷	۱۳۸۸	۱۳۸۹	۱۳۹۰	۱۳۹۱	۱۳۹۲	۱۳۹۳	۱۳۹۴	۱۳۹۵	۱۳۹۶	۱۳۹۷	۱۳۹۸
سال	۶.۷	۷.۶	۸.۴	۹.۳	۱۰.۸	۱۳.۲	۱۷.۹	۲۰.۱	۲۵.۵	۳۷.۶	۵۴.۴	۷۸.۰	۸۴.۹	۹۳.۲	۱۰۰.۰	۱۱۱.۸	۱۵۳.۴	-
فروردین	۶.۱	۷.۲	۸.۱	۹.۱	۹.۹	۱۲.۳	۱۶.۳	۱۸.۹	۲۲.۵	۳۳.۵	۴۵.۱	۷۱.۷	۸۲.۹	۹۰.۸	۹۴.۹	۱۱۲.۳	۱۱۷.۷	۲۱۹.۱
اردیبهشت	۶.۴	۷.۳	۸.۱	۹.۲	۱۰.۰	۱۲.۴	۱۶.۷	۱۸.۹	۲۲.۶	۳۵.۰	۴۶.۴	۷۲.۲	۸۰.۳	۹۱.۷	۹۴.۳	۱۱۰.۹	۱۱۸.۳	۲۱۶.۵
خرداد	۶.۴	۷.۳	۸.۱	۹.۲	۱۰.۱	۱۲.۵	۱۷.۲	۱۹.۱	۲۲.۴	۳۵.۶	۴۶.۷	۷۴.۴	۷۹.۶	۹۱.۸	۹۵.۹	۱۰۹.۹	۱۲۳.۷	
تیر	۶.۵	۷.۴	۸.۱	۹.۱	۱۰.۱	۱۲.۶	۱۷.۵	۱۹.۴	۲۲.۶	۳۵.۹	۵۰.۴	۷۶.۶	۸۱.۷	۹۳.۱	۹۷.۴	۱۱۰.۰	۱۲۷.۶	
مرداد	۶.۶	۷.۴	۸.۱	۹.۱	۱۰.۲	۱۲.۷	۱۷.۶	۱۹.۷	۲۳.۴	۳۶.۴	۵۱.۸	۷۸.۰	۸۳.۱	۹۳.۶	۹۹.۸	۱۱۰.۴	۱۳۸.۷	
شهریور	۶.۶	۷.۵	۸.۳	۹.۲	۱۰.۵	۱۲.۹	۱۸.۲	۱۹.۸	۲۳.۵	۳۶.۸	۵۲.۳	۷۸.۵	۸۴.۰	۹۳.۳	۹۹.۹	۱۰۸.۸	۱۴۷.۰	
مهر	۶.۶	۷.۵	۸.۴	۹.۲	۱۰.۷	۱۳.۱	۱۸.۳	۱۹.۹	۲۳.۹	۳۷.۳	۵۴.۵	۷۹.۴	۸۴.۳	۹۲.۱	۹۹.۵	۱۰۸.۹	۱۶۲.۱	
آبان	۶.۶	۷.۶	۸.۵	۹.۳	۱۱.۰	۱۳.۴	۱۸.۷	۲۰.۳	۲۴.۶	۳۷.۸	۵۷.۳	۷۷.۸	۸۰.۰	۹۱.۶	۱۰۰.۰	۱۱۱.۵	۱۶۷.۰	
آذر	۶.۸	۷.۷	۸.۶	۹.۴	۱۱.۳	۱۳.۷	۱۹.۱	۲۱.۰	۲۶.۱	۳۸.۸	۵۸.۳	۸۰.۲	۸۹.۲	۹۴.۴	۱۰۲.۰	۱۱۴.۱	۱۷۴.۲	
دی	۶.۹	۷.۸	۸.۸	۹.۵	۱۱.۶	۱۴.۱	۱۸.۷	۲۱.۱	۳۰.۲	۳۹.۶	۵۹.۵	۸۱.۴	۸۹.۴	۹۵.۵	۱۰۳.۰	۱۱۴.۳	۱۷۹.۲	
بهمن	۷.۱	۷.۹	۸.۹	۹.۶	۱۲.۰	۱۴.۵	۱۸.۴	۲۱.۳	۳۱.۶	۴۱.۲	۶۳.۴	۸۱.۲	۸۹.۲	۹۵.۱	۱۰۴.۵	۱۱۴.۶	۱۸۶.۷	
اسفند	۷.۱	۸.۰	۹.۰	۹.۷	۱۲.۱	۱۴.۷	۱۸.۵	۲۱.۹	۳۲.۷	۴۳.۰	۶۷.۲	۸۱.۸	۸۹.۴	۹۵.۵	۱۰۸.۹	۱۱۵.۳	۱۹۸.۹	

شاخص قیمت کالاهای غیر خوراکی و خدمات مصرفی خانوارهای روستایی

۱۳۹۵=۱۰۰

دوره زمانی	۱۳۸۱	۱۳۸۲	۱۳۸۳	۱۳۸۴	۱۳۸۵	۱۳۸۶	۱۳۸۷	۱۳۸۸	۱۳۸۹	۱۳۹۰	۱۳۹۱	۱۳۹۲	۱۳۹۳	۱۳۹۴	۱۳۹۵	۱۳۹۶	۱۳۹۷	۱۳۹۸
سال	۱۲.۸	۱۴.۷	۱۷.۰	۱۹.۲	۲۱.۱	۲۳.۸	۲۸.۵	۳۱.۰	۳۵.۱	۴۳.۸	۵۴.۶	۷۱.۳	۸۳.۹	۹۳.۳	۱۰۰.۰	۱۰۶.۹	۱۳۰.۲	-
فروردین	۱۱.۸	۱۳.۷	۱۵.۹	۱۸.۲	۲۰.۳	۲۲.۲	۲۶.۲	۲۹.۸	۳۲.۴	۴۰.۰	۴۷.۹	۶۴.۷	۷۶.۶	۸۹.۰	۹۶.۶	۱۰۳.۸	۱۰۹.۸	۱۵۴.۵
اردیبهشت	۱۲.۲	۱۴.۰	۱۶.۲	۱۸.۴	۲۰.۵	۲۲.۴	۲۶.۸	۲۹.۹	۳۲.۸	۴۰.۷	۴۸.۴	۶۶.۱	۷۹.۸	۸۹.۹	۹۶.۹	۱۰۴.۲	۱۱۱.۱	۱۵۹.۲
خرداد	۱۲.۳	۱۴.۲	۱۶.۴	۱۸.۶	۲۰.۶	۲۲.۷	۲۷.۵	۳۰.۱	۳۳.۰	۴۱.۵	۴۹.۱	۶۷.۷	۸۱.۰	۹۱.۱	۹۷.۳	۱۰۴.۳	۱۱۲.۷	
تیر	۱۲.۵	۱۴.۴	۱۶.۶	۱۸.۸	۲۰.۸	۲۳.۱	۲۸.۱	۳۰.۳	۳۳.۳	۴۲.۰	۵۰.۲	۶۹.۲	۸۲.۵	۹۲.۰	۹۸.۷	۱۰۵.۵	۱۱۶.۵	
مرداد	۱۲.۶	۱۴.۵	۱۶.۷	۱۹.۱	۲۰.۹	۲۳.۴	۲۸.۴	۳۰.۵	۳۳.۵	۴۲.۸	۵۱.۰	۷۰.۵	۸۳.۲	۹۲.۶	۹۹.۵	۱۰۶.۱	۱۲۱.۱	
شهریور	۱۲.۷	۱۴.۷	۱۶.۹	۱۹.۲	۲۱.۱	۲۳.۷	۲۸.۶	۳۰.۸	۳۳.۷	۴۳.۸	۵۲.۲	۷۱.۸	۸۳.۹	۹۳.۲	۱۰۰.۰	۱۰۶.۷	۱۲۷.۹	
مهر	۱۲.۹	۱۴.۹	۱۷.۱	۱۹.۴	۲۱.۲	۲۴.۰	۲۸.۹	۳۱.۱	۳۴.۲	۴۴.۵	۵۵.۳	۷۲.۸	۸۴.۹	۹۴.۳	۱۰۰.۷	۱۰۸.۳	۱۳۶.۸	
آبان	۱۳.۰	۱۵.۰	۱۷.۳	۱۹.۵	۲۱.۳	۲۴.۳	۲۹.۱	۳۱.۴	۳۴.۵	۴۵.۰	۵۷.۱	۷۳.۷	۸۵.۷	۹۴.۸	۱۰۱.۰	۱۰۸.۷	۱۴۰.۲	
آذر	۱۳.۱	۱۵.۱	۱۷.۴	۱۹.۶	۲۱.۴	۲۴.۶	۲۹.۴	۳۱.۷	۳۴.۷	۴۵.۵	۵۸.۴	۷۴.۰	۸۶.۳	۹۵.۳	۱۰۱.۷	۱۰۹.۰	۱۴۲.۹	
دی	۱۳.۲	۱۵.۳	۱۷.۶	۱۹.۸	۲۱.۶	۲۴.۹	۲۹.۵	۳۱.۸	۳۹.۱	۴۵.۹	۵۹.۸	۷۴.۴	۸۷.۲	۹۵.۵	۱۰۲.۴	۱۰۸.۹	۱۴۴.۸	
بهمن	۱۳.۳	۱۵.۴	۱۷.۷	۱۹.۹	۲۱.۷	۲۵.۳	۲۹.۶	۳۱.۹	۳۹.۵	۴۶.۸	۶۲.۴	۷۴.۷	۸۷.۷	۹۵.۷	۱۰۲.۶	۱۰۸.۷	۱۴۷.۲	
اسفند	۱۳.۵	۱۵.۷	۱۷.۹	۲۰.۱	۲۱.۹	۲۵.۵	۲۹.۷	۳۲.۲	۴۰.۰	۴۷.۵	۶۳.۷	۷۵.۴	۸۸.۲	۹۵.۹	۱۰۲.۵	۱۰۹.۰	۱۵۱.۵	

درصد تغییر ماهانه و سالانه شاخص قیمت کل کالاها و خدمات مصرفی خانوارهای کشور

۱۳۹۵=۱۰۰

دوره زمانی	۱۳۹۰	۱۳۹۱	۱۳۹۲	۱۳۹۳	۱۳۹۴	۱۳۹۵	۱۳۹۶	۱۳۹۷	۱۳۹۸
سال	-	۲۹.۵	۳۲.۸	۱۴.۶	۱۱.۱	۶.۹	۸.۲	۲۶.۹	-
فروردین	-	۱.۹	۳.۴	۱.۴	۱.۲	۰.۶	۱.۴	۱.۳	۴.۰
اردیبهشت	۲.۸	۱.۵	۱.۱	۰.۷	۰.۵	۰.۱	-۰.۱	۱.۱	۱.۵
خرداد	۱.۸	۰.۹	۲.۹	۰.۷	۱.۱	۰.۷	۰.۲	۱.۹	
تیر	۱.۸	۴.۰	۲.۴	۲.۴	۱.۲	۱.۱	۱.۰	۴.۴	
مرداد	۲.۲	۲.۳	۱.۸	۱.۶	۰.۵	۱.۰	۰.۴	۵.۲	
شهریور	۱.۶	۲.۱	۱.۲	۰.۸	۰.۸	۰.۳	۰.۰	۵.۴	
مهر	۱.۷	۵.۱	۱.۴	۱.۳	۰.۶	۰.۵	۱.۳	۷.۱	
آبان	۱.۱	۳.۷	۱.۵	۰.۹	۰.۶	۰.۳	۱.۰	۲.۶	
آذر	۱.۵	۱.۵	۰.۵	۲.۰	۱.۳	۰.۸	۰.۷	۲.۶	
دی	۱.۴	۲.۲	۱.۱	۰.۷	۰.۳	۰.۸	۰.۴	۲.۰	
بهمن	۲.۲	۴.۷	۰.۱	۰.۱	-۰.۳	۰.۵	۰.۳	۲.۲	
اسفند	۲.۳	۲.۹	۰.۸	۰.۶	۰.۲	۱.۲	۰.۲	۳.۹	

درصد تغییر ماهانه و سالانه شاخص قیمت خوراکی‌ها، آشامیدنی‌ها و دخانیات مصرفی خانوارهای کشور

۱۳۹۵=۱۰۰

دوره زمانی	۱۳۹۰	۱۳۹۱	۱۳۹۲	۱۳۹۳	۱۳۹۴	۱۳۹۵	۱۳۹۶	۱۳۹۷	۱۳۹۸
سال	-	۴۵.۵	۴۴.۰	۹.۵	۹.۷	۷.۵	۱۲.۲	۳۸.۲	-
فروردین	-	۳.۵	۶.۹	۱.۸	۲.۲	-۰.۱	۲.۷	۲.۳	۸.۸
اردیبهشت	۳.۸	۲.۸	۰.۶	-۳.۸	۰.۲	-۰.۲	-۱.۲	۰.۸	-۰.۷
خرداد	۱.۹	۰.۳	۳.۰	-۰.۳	۰.۶	۱.۶	-۰.۲	۴.۲	
تیر	۰.۸	۷.۶	۲.۴	۳.۰	۱.۰	۱.۲	۰.۵	۳.۲	
مرداد	۱.۷	۲.۷	۲.۰	۲.۳	۰.۳	۲.۱	۰.۳	۹.۱	
شهریور	۱.۳	۱.۰	۰.۵	۰.۹	-۰.۲	۰.۳	-۱.۳	۶.۴	
مهر	۱.۸	۴.۸	۱.۳	۰.۲	-۰.۹	-۰.۷	۰.۲	۸.۶	
آبان	۱.۷	۵.۳	۱.۱	۱.۰	۰.۱	۰.۳	۲.۲	۴.۱	
آذر	۲.۷	۱.۸	-۰.۱	۴.۶	۳.۱	۲.۰	۲.۴	۴.۸	
دی	۲.۲	۱.۹	۱.۸	-۰.۵	۰.۹	۱.۳	۰.۳	۲.۸	
بهمن	۵.۰	۷.۰	-۰.۴	-۰.۵	-۰.۵	۱.۵	۰.۳	۴.۵	
اسفند	۵.۱	۶.۲	۰.۸	۰.۵	۰.۱	۴.۲	۰.۲	۶.۴	

درصد تغییر ماهانه و سالانه شاخص قیمت کالاهای غیر خوراکی و خدمات مصرفی خانوارهای کشور

۱۳۹۵=۱۰۰

دوره زمانی	۱۳۹۰	۱۳۹۱	۱۳۹۲	۱۳۹۳	۱۳۹۴	۱۳۹۵	۱۳۹۶	۱۳۹۷	۱۳۹۸
سال	-	۲۳.۱	۲۷.۶	۱۷.۳	۱۱.۸	۶.۶	۶.۸	۲۲.۴	-
فروردین	-	۱.۲	۱.۵	۱.۳	۰.۸	۰.۸	۰.۹	۰.۹	۱.۶
اردیبهشت	۲.۴	۰.۹	۱.۴	۳.۱	۰.۷	۰.۲	۰.۳	۱.۲	۲.۷
خرداد	۱.۷	۱.۱	۲.۹	۱.۲	۱.۴	۰.۳	۰.۳	۰.۹	
تیر	۲.۲	۲.۴	۲.۳	۲.۲	۱.۳	۱.۰	۱.۳	۴.۹	
مرداد	۲.۴	۲.۱	۱.۷	۱.۲	۰.۶	۰.۶	۰.۴	۳.۶	
شهریور	۱.۸	۲.۷	۱.۶	۰.۸	۱.۲	۰.۳	۰.۵	۵.۰	
مهر	۱.۶	۵.۳	۱.۵	۱.۸	۱.۴	۰.۹	۱.۸	۶.۴	
آبان	۰.۹	۲.۹	۱.۷	۰.۸	۰.۹	۰.۲	۰.۶	۲.۰	
آذر	۱.۰	۱.۳	۰.۸	۰.۸	۰.۴	۰.۳	۰.۱	۱.۶	
دی	۱.۱	۲.۳	۰.۸	۱.۴	۰.۱	۰.۶	۰.۴	۱.۶	
بهمن	۱.۱	۳.۶	۰.۳	۰.۳	-۰.۳	۰.۱	۰.۲	۱.۱	
اسفند	۱.۱	۱.۳	۰.۷	۰.۶	۰.۲	۰.۱	۰.۲	۲.۷	

درصد تغییر ماهانه و سالانه شاخص قیمت کل کالاها و خدمات مصرفی خانوارهای شهری

۱۳۹۵=۱۰۰

دوره زمانی	۱۳۸۱	۱۳۸۲	۱۳۸۳	۱۳۸۴	۱۳۸۵	۱۳۸۶	۱۳۸۷	۱۳۸۸	۱۳۸۹	۱۳۹۰	۱۳۹۱	۱۳۹۲	۱۳۹۳	۱۳۹۴	۱۳۹۵	۱۳۹۶	۱۳۹۷	۱۳۹۸
سال	-	۱۳.۹	۱۴.۶	۱۲.۱	۱۳.۷	۱۷.۲	۲۵.۵	۹.۵	۱۳.۹	۲۶.۴	۲۸.۶	۳۲.۱	۱۴.۸	۱۱.۳	۶.۸	۸.۱	۲۶.۶	-
فروردین	-	۳.۰	۳.۴	۳.۷	۲.۶	۲.۶	۴.۰	۱.۲	۱.۸	۰.۸	۱.۷	۳.۲	۱.۴	۱.۲	۰.۷	۱.۳	۱.۳	۳.۷
اردیبهشت	۰.۹	۰.۴	۰.۶	-۱.۲	۰.۳	-۰.۱	۲.۲	-۰.۱	۰.۵	۲.۹	۱.۴	۱.۰	۰.۷	۰.۵	۰.۱	-۰.۱	۱.۱	۱.۶
خرداد	۰.۵	۱.۵	۰.۷	۰.۰	-۰.۳	۰.۹	۲.۳	۰.۶	۰.۶	۱.۸	-۰.۸	۳.۰	۰.۸	۱.۲	۰.۶	۰.۳	۱.۷	
تیر	۱.۷	۲.۷	۲.۷	۱.۴	۳.۰	۳.۲	۲.۳	۰.۶	۱.۰	۲.۱	۳.۹	۲.۳	۲.۵	۱.۲	۱.۰	۱.۱	۴.۶	
مرداد	۰.۴	۰.۵	۰.۹	۰.۳	۰.۵	۰.۳	۱.۹	۱.۰	۱.۸	۲.۴	۲.۳	۱.۸	۱.۶	۰.۵	۰.۹	۰.۴	۵.۱	
شهریور	۰.۱	-۰.۱	۰.۷	۰.۳	۰.۹	۰.۷	۲.۷	۰.۳	۱.۱	۱.۶	۲.۲	۱.۲	۰.۸	۰.۹	۰.۳	۰.۱	۵.۳	
مهر	۱.۲	۲.۲	۲.۱	۳.۰	۲.۶	۴.۱	۲.۳	۰.۶	۲.۲	۱.۷	۵.۱	۱.۴	۱.۴	۱.۴	۰.۸	۱.۴	۶.۸	
آبان	۰.۴	۱.۰	۰.۵	۰.۷	۰.۵	۱.۳	۱.۴	۱.۲	۱.۵	۱.۱	۳.۵	۱.۶	۰.۸	-۰.۷	۰.۲	۱.۰	۲.۶	
آذر	۱.۰	۰.۷	۰.۶	۰.۶	۱.۶	۱.۱	۱.۱	۱.۲	۲.۲	۱.۴	۱.۴	۰.۵	۲.۰	۱.۲	۰.۷	۰.۷	۲.۵	
دی	۱.۳	۱.۱	۱.۲	۱.۰	۱.۹	۲.۲	-۰.۲	۰.۲	۳.۸	۱.۴	۲.۲	۱.۲	۰.۸	-۰.۳	۰.۸	۰.۵	۲.۰	
بهمن	۰.۸	-۰.۲	۰.۴	۰.۴	۰.۵	۰.۹	-۰.۵	۰.۰	۳.۵	۲.۰	۴.۶	۰.۱	۰.۰	-۰.۴	۰.۵	۰.۳	۲.۱	
اسفند	۰.۳	۰.۴	۰.۸	۰.۳	۰.۲	۱.۵	۰.۱	۱.۰	۱.۴	۲.۱	۲.۷	۰.۷	۰.۶	۰.۲	۱.۲	۰.۲	۳.۸	

درصد تغییر ماهانه و سالانه شاخص قیمت خوراکی‌ها، آشامیدنی‌ها و دخانیات مصرفی خانوارهای شهری

۱۳۹۵=۱۰۰

دوره زمانی	۱۳۸۱	۱۳۸۲	۱۳۸۳	۱۳۸۴	۱۳۸۵	۱۳۸۶	۱۳۸۷	۱۳۸۸	۱۳۸۹	۱۳۹۰	۱۳۹۱	۱۳۹۲	۱۳۹۳	۱۳۹۴	۱۳۹۵	۱۳۹۶	۱۳۹۷	۱۳۹۸
سال	-	۱۵.۰	۱۵.۰	۱۰.۴	۱۲.۹	۱۹.۶	۳۲.۳	۱۳.۲	۲۲.۹	۳۲.۷	۴۵.۸	۴۴.۴	۹.۷	۹.۷	۷.۶	۱۲.۳	۳۸.۴	-
فروردین	-	۲.۵	۴.۰	۹.۴	۳.۳	۳.۹	۷.۳	۳.۶	۴.۰	۰.۷	۳.۳	۷.۱	۱.۹	۲.۴	۰.۱	۲.۶	۲.۴	۸.۴
اردیبهشت	۲.۴	-۰.۷	۰.۰	-۶.۱	-۰.۸	-۱.۹	۱.۵	-۰.۷	-۰.۶	۳.۹	۲.۸	۰.۵	-۴.۱	۰.۰	-۰.۱	-۱.۲	۰.۸	-۰.۶
خرداد	۰.۳	۲.۷	۰.۶	-۱.۷	۰.۱	۰.۸	۲.۱	۱.۸	-۰.۶	۲.۱	-۰.۲	۳.۰	۰.۰	-۰.۷	۱.۶	۰.۰	۴.۱	
تیر	۱.۰	۲.۰	۲.۳	-۱.۴	۰.۳	۰.۷	۱.۶	۲.۲	۱.۵	۰.۸	۷.۵	۲.۲	۳.۲	۰.۸	۱.۰	۰.۶	۳.۲	
مرداد	۰.۹	۰.۶	۲.۲	۰.۰	۰.۷	۰.۱	۱.۸	۴.۶	۲.۴	۱.۸	۲.۶	۲.۱	۲.۵	۰.۲	۲.۰	۰.۲	۹.۳	
شهریور	-۰.۷	-۱.۷	۰.۵	۰.۱	۲.۹	۱.۴	۴.۳	-۰.۵	۰.۹	۱.۴	۰.۹	۰.۴	۰.۷	-۰.۲	-۰.۲	-۱.۲	۶.۵	
مهر	-۰.۹	۰.۶	۱.۰	۲.۲	۱.۹	۲.۷	۲.۰	۰.۶	۳.۶	۱.۸	۴.۹	۱.۳	۰.۲	-۰.۷	-۰.۸	۰.۲	۸.۱	
آبان	۱.۴	۳.۲	۰.۹	۱.۸	۱.۳	۳.۲	۲.۴	۲.۴	۳.۱	۱.۸	۵.۳	۱.۲	۰.۷	-۰.۳	۰.۲	۲.۱	۴.۴	
آذر	۲.۴	۲.۳	۱.۳	۰.۹	۵.۴	۲.۹	۱.۴	۲.۷	۵.۹	۲.۷	۱.۹	-۰.۲	۴.۹	۳.۱	۲.۰	۲.۴	۴.۹	
دی	۲.۹	۰.۶	۱.۶	۱.۶	۲.۷	۱.۶	-۱.۸	۰.۲	۳.۸	۲.۲	۱.۸	۱.۹	-۰.۷	۰.۸	۱.۳	۰.۴	۲.۹	
بهمن	۱.۹	-۱.۱	۰.۴	۰.۱	۱.۱	۲.۱	-۲.۳	-۰.۸	۱.۳	۵.۲	۷.۳	-۰.۵	-۰.۵	-۰.۶	۱.۵	۰.۴	۴.۶	
اسفند	۰.۵	۰.۵	۱.۷	۰.۲	-۰.۴	۳.۱	-۰.۴	۲.۲	۲.۴	۵.۲	۶.۳	۰.۹	۰.۶	۰.۰	۴.۲	۰.۱	۶.۳	

درصد تغییر ماهانه و سالانه شاخص قیمت کالاهای غیر خوراکی و خدمات مصرفی خانوارهای شهری

۱۳۹۵=۱۰۰

دوره زمانی	۱۳۸۱	۱۳۸۲	۱۳۸۳	۱۳۸۴	۱۳۸۵	۱۳۸۶	۱۳۸۷	۱۳۸۸	۱۳۸۹	۱۳۹۰	۱۳۹۱	۱۳۹۲	۱۳۹۳	۱۳۹۴	۱۳۹۵	۱۳۹۶	۱۳۹۷	۱۳۹۸
سال	-	۱۳.۵	۱۴.۵	۱۲.۷	۱۴.۰	۱۶.۴	۲۳.۰	۸.۰	۱۰.۲	۲۳.۴	۲۲.۶	۲۷.۱	۱۷.۲	۱۲.۰	۶.۴	۶.۷	۲۲.۵	-
فروردین	-	۳.۲	۳.۲	۱.۵	۲.۳	۲.۱	۲.۷	۰.۳	۰.۹	۰.۷	۱.۱	۱.۵	۱.۲	۰.۷	۰.۸	۰.۹	۱.۰	۱.۵
اردیبهشت	۰.۴	۰.۸	۰.۸	۰.۸	۰.۷	۰.۶	۲.۴	۰.۱	۰.۹	۲.۶	۰.۹	۱.۳	۲.۹	۰.۶	۰.۲	۰.۳	۱.۲	۲.۷
خرداد	۰.۶	۱.۰	۰.۷	۰.۷	۰.۳	۰.۹	۲.۳	-۰.۱	۱.۱	۱.۷	۱.۰	۳.۰	۱.۱	۱.۴	۰.۳	۰.۳	۰.۹	
تیر	۲.۰	۲.۹	۲.۹	۲.۴	۴.۰	۴.۲	۲.۶	-۰.۱	۰.۸	۲.۵	۲.۵	۲.۴	۲.۲	۱.۴	۱.۰	۱.۳	۵.۲	
مرداد	۰.۲	۰.۴	۰.۳	۰.۵	۰.۴	۰.۴	۱.۹	۰.۴	۰.۶	۲.۶	۲.۲	۱.۷	۱.۳	۰.۶	۰.۶	۰.۴	۳.۶	
شهریور	۰.۴	۰.۵	۰.۸	۰.۳	۰.۲	۰.۴	۲.۱	۰.۶	۱.۳	۱.۷	۲.۷	۱.۶	۰.۸	۱.۳	۰.۳	۰.۵	۴.۹	
مهر	۲.۰	۲.۸	۲.۵	۳.۳	۲.۸	۴.۶	۲.۵	۰.۷	۱.۶	۱.۶	۵.۲	۱.۵	۱.۹	۱.۴	۱.۰	۱.۸	۶.۳	
آبان	۰.۱	۰.۲	۰.۴	۰.۳	۰.۲	۰.۶	۱.۰	۰.۷	۰.۸	۰.۹	۲.۸	۱.۸	۰.۸	۰.۹	۰.۲	۰.۶	۱.۹	
آذر	۰.۶	۰.۲	۰.۴	۰.۵	۰.۳	۰.۴	۱.۰	۰.۶	۰.۴	۱.۰	۱.۲	۰.۹	۰.۸	۰.۴	۰.۳	۰.۱	۱.۵	
دی	۰.۷	۱.۳	۱.۱	۰.۸	۱.۶	۲.۵	۰.۵	-۰.۱	۳.۷	۱.۱	۲.۳	۰.۹	۱.۴	۰.۰	۰.۶	۰.۵	۱.۷	
بهمن	۰.۴	۰.۱	۰.۵	۰.۵	۰.۲	۰.۴	۰.۲	۰.۳	۴.۶	۰.۹	۳.۵	۰.۳	۰.۳	-۰.۳	۰.۱	۰.۳	۱.۰	
اسفند	۰.۲	۰.۳	۰.۴	۰.۴	۰.۴	۰.۹	۰.۳	۰.۴	۰.۹	۱.۰	۱.۲	۰.۷	۰.۶	۰.۲	۰.۱	۰.۲	۲.۷	

۱۳۹۵=۱۰۰

درصد تغییر ماهانه و سالانه شاخص قیمت کل کالاها و خدمات مصرفی خانوارهای روستایی

دوره زمانی	۱۳۸۱	۱۳۸۲	۱۳۸۳	۱۳۸۴	۱۳۸۵	۱۳۸۶	۱۳۸۷	۱۳۸۸	۱۳۸۹	۱۳۹۰	۱۳۹۱	۱۳۹۲	۱۳۹۳	۱۳۹۴	۱۳۹۵	۱۳۹۶	۱۳۹۷	۱۳۹۸
سال	۱۶.۴	۱۴.۶	۱۳.۶	۱۲.۰	۱۲.۴	۱۷.۱	۲۶.۷	۱۰.۳	۲۰.۰	۳۶.۵	۳۲.۷	۳۶.۱	۱۳.۷	۱۰.۶	۷.۲	۸.۸	۲۸.۱	-
فروردین	۳.۹	۱.۵	۱.۳	۱.۲	۱.۱	۱.۱	۶.۶	۱.۳	۱.۹	۱.۷	۲.۴	۳.۹	۱.۵	۱.۲	۰.۲	۲.۱	۱.۳	۵.۸
اردیبهشت	۳.۹	۱.۵	۱.۳	۱.۲	۱.۱	۱.۱	۲.۳	۰.۲	۰.۸	۲.۹	۱.۹	۱.۵	۰.۸	۰.۹	-۰.۱	-۰.۳	۰.۹	۱.۰
خرداد	۱.۰	۰.۹	۰.۶	۰.۵	۰.۷	۱.۲	۲.۹	۰.۸	۰.۰	۱.۸	۱.۱	۲.۷	۰.۴	۰.۸	۰.۹	-۰.۳	۲.۷	
تیر	۱.۰	۰.۹	۰.۶	۰.۵	۰.۷	۱.۲	۱.۷	۱.۰	۰.۸	۱.۱	۴.۶	۲.۶	۲.۲	۱.۲	۱.۵	۰.۷	۳.۲	
مرداد	۱.۰	۰.۹	۰.۶	۰.۵	۰.۷	۱.۲	۱.۰	۱.۲	۱.۹	۱.۷	۲.۳	۱.۸	۱.۳	۰.۶	۱.۴	۰.۵	۵.۹	
شهریور	۰.۸	۱.۰	۱.۳	۰.۸	۱.۵	۱.۵	۲.۱	۰.۶	۰.۸	۱.۷	۱.۷	۱.۳	۰.۹	۰.۳	۰.۳	-۰.۳	۵.۸	
مهر	۰.۸	۱.۰	۱.۳	۰.۸	۱.۵	۱.۵	۰.۸	۰.۹	۱.۶	۱.۵	۵.۱	۱.۳	۰.۸	۰.۱	۰.۳	۱.۰	۸.۳	
آبان	۰.۸	۱.۰	۱.۳	۰.۸	۱.۵	۱.۵	۱.۴	۱.۳	۱.۸	۱.۲	۴.۲	۱.۰	۱.۲	۰.۱	۰.۴	۱.۲	۲.۷	
آذر	۱.۳	۱.۰	۱.۱	۰.۸	۱.۵	۱.۹	۱.۵	۲.۱	۳.۵	۱.۷	۱.۹	۰.۴	۲.۲	۱.۶	۱.۲	۱.۰	۳.۰	
دی	۱.۳	۱.۰	۱.۱	۰.۸	۱.۵	۱.۹	-۰.۷	۰.۴	۱۴.۲	۱.۴	۲.۳	۱.۰	۰.۶	۰.۶	۰.۸	۰.۰	۲.۰	
بهمن	۱.۳	۱.۰	۱.۱	۰.۸	۱.۵	۱.۹	-۰.۶	۰.۷	۳.۰	۲.۸	۵.۳	۰.۱	۰.۲	-۰.۱	۰.۷	۰.۰	۲.۸	
اسفند	۱.۵	۱.۳	۱.۲	۱.۱	۱.۱	۱.۱	۰.۳	۱.۷	۲.۴	۲.۷	۳.۸	۰.۹	۰.۵	۰.۳	۱.۶	۰.۴	۴.۵	

۱۳۹۵=۱۰۰

درصد تغییر ماهانه و سالانه شاخص قیمت خوراکی‌ها، آشامیدنی‌ها و دخانیات مصرفی خانوارهای روستایی

دوره زمانی	۱۳۸۱	۱۳۸۲	۱۳۸۳	۱۳۸۴	۱۳۸۵	۱۳۸۶	۱۳۸۷	۱۳۸۸	۱۳۸۹	۱۳۹۰	۱۳۹۱	۱۳۹۲	۱۳۹۳	۱۳۹۴	۱۳۹۵	۱۳۹۶	۱۳۹۷	۱۳۹۸
سال	۱۷.۴	۱۳.۶	۱۱.۴	۱۰.۵	۱۶.۰	۲۲.۵	۳۵.۶	۱۲.۱	۲۷.۰	۴۷.۲	۴۴.۸	۴۳.۳	۸.۹	۹.۸	۷.۳	۱۱.۸	۳۷.۳	-
فروردین	۴.۴	۱.۲	۰.۸	۱.۱	۱.۴	۱.۲	۱۱.۳	۲.۳	۳.۰	۲.۳	۴.۷	۶.۸	۱.۳	۱.۵	-۰.۶	۳.۱	۲.۱	۱۰.۱
اردیبهشت	۴.۴	۱.۲	۰.۸	۱.۱	۱.۴	۱.۲	۲.۴	۰.۰	۰.۵	۴.۵	۳.۰	۰.۷	-۳.۲	۰.۹	-۰.۶	-۱.۳	۰.۵	-۱.۲
خرداد	۰.۹	۰.۴	۰.۱	-۰.۵	۰.۶	۰.۸	۳.۲	۱.۲	-۰.۹	۱.۶	۰.۷	۳.۱	-۰.۹	۰.۱	۱.۷	-۰.۹	۴.۶	
تیر	۰.۹	۰.۴	۰.۱	-۰.۵	۰.۶	۰.۸	۱.۳	۱.۴	۰.۹	۱.۰	۷.۸	۳.۰	۲.۶	۱.۴	۱.۶	۰.۱	۳.۱	
مرداد	۰.۹	۰.۴	۰.۱	-۰.۵	۰.۶	۰.۸	۰.۹	۱.۵	۳.۲	۱.۴	۲.۹	۱.۸	۱.۸	۰.۶	۲.۴	۰.۳	۸.۷	
شهریور	۰.۴	۱.۰	۱.۵	۰.۸	۲.۶	۱.۷	۳.۳	۰.۶	۰.۸	۱.۱	۰.۹	۰.۷	۱.۱	-۰.۳	۰.۱	-۱.۵	۶.۰	
مهر	۰.۴	۱.۰	۱.۵	۰.۸	۲.۶	۱.۷	۰.۵	۰.۶	۱.۶	۱.۳	۴.۲	۱.۱	۰.۴	-۱.۳	-۰.۴	۰.۱	۱۰.۲	
آبان	۰.۴	۱.۰	۱.۵	۰.۸	۲.۶	۱.۷	۲.۲	۱.۸	۲.۷	۱.۴	۵.۲	۰.۷	۱.۶	-۰.۶	۰.۶	۲.۴	۳.۰	
آذر	۲.۱	۱.۳	۱.۶	۱.۰	۲.۸	۲.۷	۲.۱	۳.۵	۶.۳	۲.۵	۱.۷	۰.۳	۴.۱	۳.۰	۲.۰	۲.۳	۴.۳	
دی	۲.۱	۱.۳	۱.۶	۱.۰	۲.۸	۲.۷	-۲.۰	۰.۴	۱۵.۶	۲.۰	۲.۱	۱.۵	۰.۲	۱.۲	۱.۰	۰.۲	۲.۸	
بهمن	۲.۱	۱.۳	۱.۶	۱.۰	۲.۸	۲.۷	-۱.۵	۱.۰	۴.۶	۴.۱	۶.۵	-۰.۳	-۰.۲	-۰.۵	۱.۴	۰.۲	۴.۲	
اسفند	۱.۲	۰.۸	۱.۱	۱.۴	۱.۲	۱.۲	۰.۲	۲.۸	۳.۶	۴.۴	۶.۰	۰.۸	۰.۳	۰.۴	۴.۳	۰.۶	۶.۵	

۱۳۹۵=۱۰۰

درصد تغییر ماهانه و سالانه شاخص قیمت کالاهای غیر خوراکی و خدمات مصرفی خانوارهای روستایی

دوره زمانی	۱۳۸۱	۱۳۸۲	۱۳۸۳	۱۳۸۴	۱۳۸۵	۱۳۸۶	۱۳۸۷	۱۳۸۸	۱۳۸۹	۱۳۹۰	۱۳۹۱	۱۳۹۲	۱۳۹۳	۱۳۹۴	۱۳۹۵	۱۳۹۶	۱۳۹۷	۱۳۹۸
سال	۱۵.۶	۱۵.۵	۱۵.۳	۱۳.۱	۹.۸	۱۳.۰	۱۹.۵	۸.۷	۱۳.۳	۲۵.۰	۲۴.۶	۳۰.۵	۱۷.۸	۱۱.۲	۷.۲	۶.۹	۲۱.۸	-
فروردین	۳.۵	۱.۸	۱.۷	۱.۲	۰.۹	۱.۱	۲.۶	۰.۳	۰.۷	۰.۱	۰.۸	۱.۶	۱.۶	۰.۹	۰.۷	۱.۳	۰.۷	۲.۰
اردیبهشت	۳.۵	۱.۸	۱.۷	۱.۲	۰.۹	۱.۱	۲.۳	۰.۳	۱.۱	۱.۸	۱.۱	۲.۲	۴.۲	۱.۰	۰.۳	۰.۴	۱.۲	۳.۱
خرداد	۱.۰	۱.۳	۱.۰	۱.۲	۰.۷	۱.۴	۲.۶	۰.۵	۰.۹	۱.۹	۱.۴	۲.۴	۱.۵	۱.۴	۰.۵	۰.۱	۱.۵	
تیر	۱.۰	۱.۳	۱.۰	۱.۲	۰.۷	۱.۴	۲.۰	۰.۶	۰.۸	۱.۲	۲.۲	۲.۲	۱.۹	۱.۰	۱.۵	۱.۱	۳.۳	
مرداد	۱.۰	۱.۳	۱.۰	۱.۲	۰.۷	۱.۴	۱.۱	۰.۹	۰.۶	۲.۰	۱.۷	۱.۹	۰.۹	۰.۶	۰.۸	۰.۶	۳.۹	
شهریور	۱.۱	۱.۱	۱.۱	۱.۲	۰.۸	۱.۳	۱.۰	۰.۷	۰.۸	۲.۱	۲.۳	۱.۸	۰.۸	۰.۷	۰.۵	۰.۶	۵.۷	
مهر	۱.۱	۱.۱	۱.۲	۰.۸	۱.۳	۱.۳	۱.۱	۱.۳	۱.۵	۱.۶	۵.۸	۱.۴	۱.۲	۱.۲	۰.۷	۱.۵	۶.۹	
آبان	۱.۱	۱.۱	۱.۲	۰.۸	۱.۳	۱.۳	۰.۶	۰.۸	۰.۸	۱.۱	۲.۴	۱.۲	۰.۹	۰.۵	۰.۳	۰.۴	۲.۵	
آذر	۰.۶	۰.۸	۰.۸	۰.۷	۰.۶	۱.۳	۰.۹	۰.۸	۰.۶	۱.۲	۲.۱	۰.۵	۰.۸	۰.۵	۰.۷	۰.۲	۱.۹	
دی	۰.۶	۰.۸	۰.۸	۰.۷	۰.۶	۱.۳	۰.۴	۰.۵	۱۲.۶	۱.۰	۲.۴	۰.۵	۱.۰	۰.۲	۰.۷	-۰.۱	۱.۴	
بهمن	۰.۶	۰.۸	۰.۸	۰.۷	۰.۶	۱.۳	۰.۳	۰.۴	۱.۲	۱.۹	۴.۵	۰.۴	۰.۶	۰.۲	۰.۲	-۰.۲	۱.۷	
اسفند	۱.۸	۱.۷	۱.۲	۰.۹	۱.۱	۱.۱	۰.۵	۰.۷	۱.۱	۱.۵	۲.۰	۰.۹	۰.۷	۰.۳	-۰.۱	۰.۳	۲.۹	