

شاخص قیمت مصرف کننده - دی ۱۴۰۱

تاریخ انتشار: ۱۴۰۱/۱۱/۰۱

افزایش نرخ تورم نقطه‌ای خانوارهای کشور

منظور از نرخ تورم نقطه‌ای، درصد تغییر عدد شاخص قیمت، نسبت به ماه مشابه سال قبل می‌باشد. نرخ تورم نقطه‌ای در دی ماه ۱۴۰۱ به عدد ۵۱.۳ درصد رسیده است؛ یعنی خانوارهای کشور به طور میانگین ۵۱.۳ درصد بیشتر از دی ۱۴۰۰ برای خرید یک «مجموعه کالاها و خدمات یکسان» هزینه کرده‌اند.

نرخ تورم نقطه‌ای دی ماه ۱۴۰۱ در مقایسه با ماه قبل ۲.۸ واحد درصد افزایش یافته است. نرخ تورم نقطه‌ای گروه عمده «خوراکی‌ها، آشامیدنی‌ها و دخانیات» با افزایش ۳.۹ واحد درصدی به ۶۹.۲ درصد رسیده و گروه «کالاهای غیرخوراکی و خدمات» با افزایش ۲.۳ واحد درصدی به ۴۱.۲ درصد رسیده است.

این در حالی است که نرخ تورم نقطه‌ای برای خانوارهای شهری ۵۰.۶ درصد می‌باشد که نسبت به ماه قبل ۲.۷ واحد درصد افزایش داشته است. هم‌چنین این نرخ برای خانوارهای روستایی ۵۴.۹ درصد بوده که نسبت به ماه قبل ۳.۵ واحد درصد افزایش داشته است.

افزایش نرخ تورم ماهانه خانوارهای کشور

منظور از نرخ تورم ماهانه، درصد تغییر عدد شاخص قیمت، نسبت به ماه قبل می‌باشد. نرخ تورم ماهانه دی ۱۴۰۱ به ۴.۳ درصد رسیده که در مقایسه با همین اطلاع در ماه قبل، ۲.۴ واحد درصد افزایش داشته است. تورم ماهانه برای گروه‌های عمده «خوراکی‌ها، آشامیدنی‌ها و دخانیات» ۴.۱ درصد و برای گروه عمده «کالاهای غیرخوراکی و خدمات» ۴.۵ درصد بوده است.

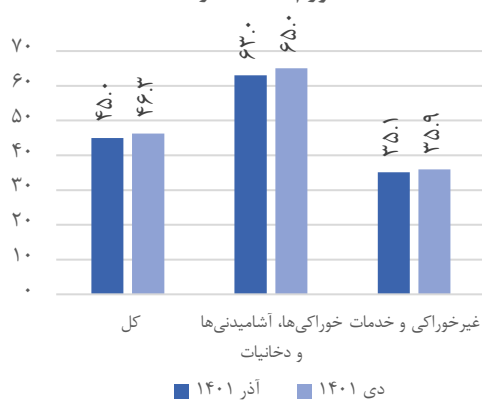
این در حالی است که نرخ تورم ماهانه برای خانوارهای شهری و روستایی به ترتیب ۴.۳ درصد و ۴.۳ درصد می‌باشد که نسبت به ماه قبل برای خانوارهای شهری ۲.۲ واحد درصد افزایش و برای خانوارهای روستایی ۳.۱ واحد درصد افزایش داشته است.

افزایش نرخ تورم سالانه خانوارهای کشور

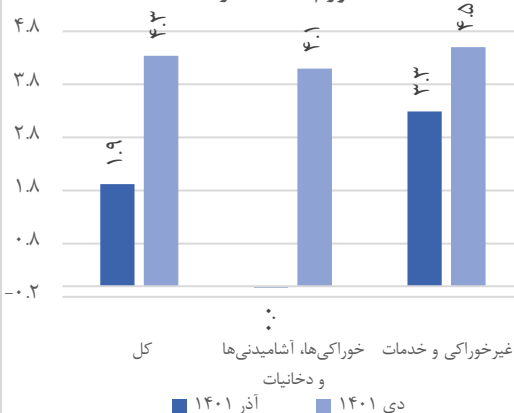
منظور از نرخ تورم سالانه، درصد تغییر میانگین اعداد شاخص قیمت در یک سال منتهی به ماه جاری، نسبت به دوره مشابه قبل از آن می‌باشد. نرخ تورم سالانه دی ماه ۱۴۰۱ برای خانوارهای کشور به ۴۶.۳ درصد رسیده که نسبت به همین اطلاع در ماه قبل، ۱.۳ واحد درصد افزایش نشان می‌دهد.

هم‌چنین نرخ تورم سالانه برای خانوارهای شهری و روستایی به ترتیب ۴۵.۵ درصد و ۵۰.۰ درصد می‌باشد که برای خانوارهای شهری ۱.۲ واحد درصد افزایش و برای خانوارهای روستایی ۱.۴ واحد درصد افزایش داشته است.

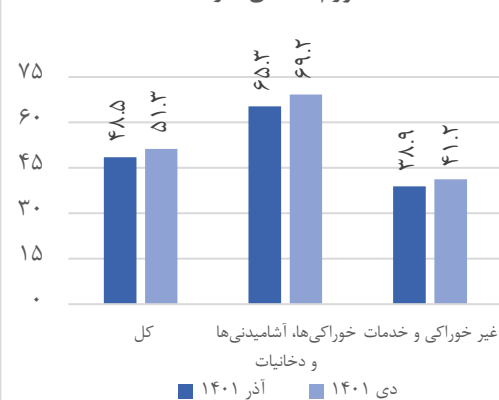
تورم سالانه (درصد)



تورم ماهانه (درصد)



تورم نقطه‌ای (درصد)



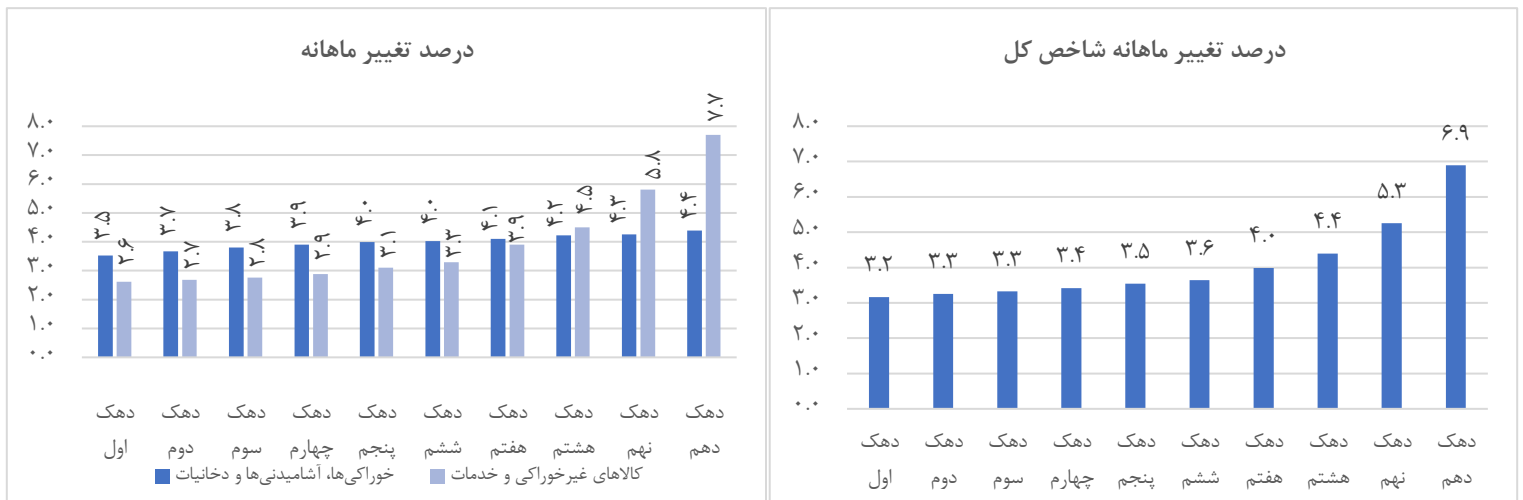
تغییرات قیمت‌ها در ماه جاری

در گروه عمده «خوراکی‌ها، آشامیدنی‌ها و دخانیات» بیشترین افزایش قیمت نسبت به ماه قبل مربوط به گروه «سبزیجات» (پیاز، بادمجان و کاهو) و گروه «انواع گوشت» (گوشت گوسفند، گوشت گاو یا گوساله و انواع ماهی) و گروه «میوه و خشکبار» می‌باشد. در گروه عمده «کالاهای غیرخوراکی و خدمات»، گروه «حمل و نقل» (انواع اتومبیل سواری)، گروه «هتل و رستوران» (انواع غذاهای سرو شده در رستوران) و گروه «بهداشت و درمان» (انواع دارو) بیشترین افزایش قیمت را نسبت به ماه قبل داشته‌اند.

درصد تغییرات شاخص قیمت در دهک‌های هزینه‌ای کل کشور در ماه جاری

دامنه تغییرات نرخ تورم سالانه در دی ماه ۱۴۰۱ برای دهک‌های مختلف هزینه‌ای از ۴۳.۷ درصد برای دهک دهم تا ۵۳.۲ درصد برای دهک اول است.

نمودار درصد تغییر شاخص نسبت به ماه قبل برای دهک‌های مختلف هزینه‌ای در شاخص کل و گروه‌های عمده «خوراکی‌ها، آشامیدنی‌ها و دخانیات» و «غیرخوراکی و خدمات» به صورت زیر است:



اطلاعات تماس

اطلاعات بیشتر در مورد شاخص قیمت مصرف کننده ماه جاری، در فایل پیوست موجود می‌باشد.

www.amar.org.ir

اطلاعات سری زمانی شاخص قیمت مصرف کننده خانوارهای کشور:

www.amar.org.ir

اطلاعات سری زمانی شاخص قیمت مصرف کننده دهک‌های هزینه‌ای کشور:

آدرس: خیابان دکتر فاطمی، بین رهی معیری و پروین اعتصامی، پلاک ۲۱۱ تلفن ۸۵۱۰۰ - کدپستی ۱۴۱۴۶۶۳۱۱۱

تاریخ انتشار گزارش ماه آینده: ۱۴۰۱/۱۲/۰۱

۱۳۹۵=۱۰۰

جدول ۱- شاخص قیمت کالاها و خدمات مصرفی خانوار (CPI)

شرح	شاخص کل		خوراکی‌ها، آشامیدنی‌ها و دخانیات		کالاهای غیرخوراکی و خدمات	
	آذر ۱۴۰۱	دی ۱۴۰۱	آذر ۱۴۰۱	دی ۱۴۰۱	آذر ۱۴۰۱	دی ۱۴۰۱
کل کشور	۵۶۳.۰	۵۸۷.۴	۸۳۴.۳	۸۶۸.۵	۴۶۱.۴	۴۸۲.۲
شهری	۵۵۴.۴	۵۷۸.۵	۸۳۸.۷	۸۷۲.۳	۴۵۹.۵	۴۸۰.۵
روستایی	۶۱۱.۰	۶۳۷.۱	۸۱۸.۸	۸۵۵.۰	۴۷۴.۶	۴۹۴.۱

جدول ۲- درصد تغییر ماهانه شاخص (CPI)

شرح	شاخص کل		خوراکی‌ها، آشامیدنی‌ها و دخانیات		کالاهای غیرخوراکی و خدمات	
	آذر ۱۴۰۱	دی ۱۴۰۱	آذر ۱۴۰۱	دی ۱۴۰۱	آذر ۱۴۰۱	دی ۱۴۰۱
کل کشور	۱.۹	۴.۳	۰.۰	۴.۱	۳.۳	۴.۵
شهری	۲.۱	۴.۳	۰.۰	۴.۰	۳.۳	۴.۶
روستایی	۱.۲	۴.۳	-۰.۲	۴.۴	۲.۹	۴.۱

جدول ۳- درصد تغییرات شاخص (CPI) نسبت به ماه مشابه سال قبل

شرح	شاخص کل		خوراکی‌ها، آشامیدنی‌ها و دخانیات		کالاهای غیرخوراکی و خدمات	
	آذر ۱۴۰۱	دی ۱۴۰۱	آذر ۱۴۰۱	دی ۱۴۰۱	آذر ۱۴۰۱	دی ۱۴۰۱
کل کشور	۴۸.۵	۵۱.۳	۶۵.۳	۶۹.۲	۳۸.۹	۴۱.۲
شهری	۴۷.۹	۵۰.۶	۶۵.۱	۶۸.۹	۳۹.۱	۴۱.۴
روستایی	۵۱.۴	۵۴.۹	۶۶.۰	۷۰.۲	۳۷.۶	۴۰.۵

جدول ۴- نرخ تورم ۱۲ ماهه شاخص

شرح	شاخص کل		خوراکی‌ها، آشامیدنی‌ها و دخانیات		کالاهای غیرخوراکی و خدمات	
	آذر ۱۴۰۱	دی ۱۴۰۱	آذر ۱۴۰۱	دی ۱۴۰۱	آذر ۱۴۰۱	دی ۱۴۰۱
کل کشور	۴۵.۰	۴۶.۳	۶۳.۰	۶۵.۰	۳۵.۱	۳۵.۹
شهری	۴۴.۳	۴۵.۵	۶۳.۰	۶۴.۹	۳۵.۱	۳۵.۹
روستایی	۴۸.۶	۵۰.۰	۶۳.۲	۶۵.۵	۳۵.۳	۳۵.۹

درصد تغییرات شاخص			شاخص	ضریب اهمیت	شرح
دوازده ماه منتهی به ماه جاری نسبت به دوره مشابه سال قبل	نسبت به ماه مشابه سال قبل	نسبت به ماه قبل			
۴۶.۳	۵۱.۳	۴.۳	۵۸۷.۴	۱۰۰.۰۰	شاخص کل
۶۵.۷	۷۰.۱	۴.۱	۸۷۰.۴	۲۶.۶۴	۱- خوراکی‌ها و آشامیدنی‌ها
۶۷.۵	۷۲.۰	۴.۲	۸۷۴.۱	۲۵.۵۵	خوراکی‌ها
۷۶.۶	۷۰.۵	۲.۳	۷۲۹.۱	۶.۶۷	نان و غلات
۵۲.۵	۶۷.۴	۵.۶	۸۳۴.۴	۵.۹۱	گوشت قرمز، سفید و فرآورده‌های آنها
۵۴.۹	۷۳.۹	۵.۴	۸۴۰.۳	۵.۱۴	گوشت قرمز و گوشت ماکیان
۳۷.۷	۳۲.۹	۷.۳	۷۹۵.۵	۰.۷۷	ماهی‌ها و صدف‌داران
۷۹.۶	۸۲.۹	۱.۱	۹۹۱.۹	۲.۸۰	شیر، پنیر و تخم‌مرغ
۱۹۱.۲	۲۴۸.۷	۰.۸	۱۵۹۴.۱	۱.۲۹	روغن‌ها و چربی‌ها
۴۰.۴	۴۲.۷	۵.۱	۸۰۵.۹	۳.۴۳	میوه و خشکبار
۵۹.۹	۶۱.۰	۱۱.۷	۱۰۲۲.۶	۳.۰۲	سبزیجات (سبزی‌ها و حبوبات)
۶۲.۴	۵۹.۵	۱.۳	۷۸۳.۳	۱.۴۴	شکر، مربا، عسل، شکلات و شیرینی (قند، شکر و شیرینی‌ها)
۵۷.۷	۴۰.۵	۱.۳	۷۳۳.۱	۰.۹۸	محصولات خوراکی طبقه‌بندی نشده در جای دیگر
۳۰.۲	۳۲.۳	۲.۵	۷۸۵.۱	۱.۱۰	چای، قهوه، کاکائو، نوشابه و آب میوه (نوشابه‌های غیرالکلی)
۴۰.۷	۳۳.۵	۲.۸	۷۸۳.۸	۰.۵۹	۲- دخانیات
۴۷.۱	۴۵.۷	۲.۹	۶۶۸.۸	۴.۷۸	۳- پوشاک و کفش
۳۲.۳	۳۷.۰	۲.۵	۳۶۹.۶	۳۵.۵۰	۴- مسکن، آب، برق، گاز و سایر سوخت‌ها
۳۳.۷	۳۹.۵	۲.۸	۳۸۶.۱	۳۱.۱۲	مسکن
۳۳.۵	۳۹.۴	۲.۸	۳۸۴.۳	۳۰.۷۲	اجاره
۴۵.۲	۴۷.۴	۲.۸	۵۲۲.۹	۰.۴۱	خدمات نگهداری و تعمیر واحد مسکونی (خدمت)
۱۹.۵	۱۴.۴	-۱.۰	۲۵۲.۲	۴.۳۸	آب، برق و سوخت
۳۳.۸	۳۴.۹	۲.۹	۷۰۳.۱	۳.۹۳	۵- مبلمان و لوازم خانگی و نگهداری معمول آنها
۳۹.۴	۵۳.۸	۳.۹	۴۷۳.۱	۷.۱۴	۶- بهداشت و درمان
۳۷.۸	۴۶.۹	۱۱.۹	۷۲۵.۰	۹.۴۱	۷- حمل و نقل
۸.۸	۱۲.۸	۲.۷	۲۱۰.۴	۲.۸۷	۸- ارتباطات
۳۰.۵	۳۱.۷	۳.۰	۶۳۴.۳	۱.۶۵	۹- تفریح و فرهنگ
۳۱.۱	۳۱.۹	۰.۳	۳۵۴.۴	۱.۸۶	۱۰- آموزش
۷۵.۱	۷۸.۴	۳.۹	۷۶۶.۶	۱.۴۴	۱۱- هتل و رستوران
۳۵.۵	۳۸.۰	۳.۵	۵۷۰.۵	۴.۱۸	۱۲- کالاها و خدمات متفرقه

جدول ۵.۲ - شاخص قیمت کالاها و خدمات مصرفی خانوارهای شهری بر حسب بخش‌های اصلی و برخی گروه‌ها و طبقات کالایی دردی ماه سال ۱۴۰۱

۱۳۹۵=۱۰۰

درصد تغییرات شاخص			شاخص	ضریب اهمیت	شرح
دوازده ماه منتهی به ماه جاری نسبت به دوره مشابه سال قبل	نسبت به ماه مشابه سال قبل	نسبت به ماه قبل			
۴۵.۵	۵۰.۶	۴.۳	۵۷۸.۵	۱۰۰.۰۰	شاخص کل
۶۵.۵	۶۹.۸	۴.۰	۸۷۴.۱	۲۴.۵۳	۱- خوراکی‌ها و آشامیدنی‌ها
۶۷.۲	۷۱.۶	۴.۱	۸۷۷.۷	۲۳.۵۷	خوراکی‌ها
۸۰.۱	۷۲.۸	۲.۲	۷۴۶.۸	۵.۹۸	نان و غلات
۵۱.۹	۶۶.۸	۵.۸	۸۳۷.۵	۵.۵۴	گوشت قرمز، سفید و فرآورده‌های آن‌ها
۵۴.۴	۷۳.۴	۵.۵	۸۴۳.۵	۴.۷۹	گوشت قرمز و گوشت ماکیان
۳۷.۸	۳۳.۱	۷.۳	۷۹۹.۳	۰.۷۶	ماهی‌ها و صدف‌داران
۷۹.۵	۸۲.۴	۱.۰	۱۰۰۹.۰	۲.۷۰	شیر، پنیر و تخم‌مرغ
۱۹۳.۱	۲۴۷.۲	۰.۷	۱۵۸۰.۶	۱.۱۵	روغن‌ها و چربی‌ها
۳۹.۶	۴۲.۸	۴.۹	۸۰۳.۵	۳.۳۱	میوه و خشکبار
۵۷.۹	۵۹.۶	۱۱.۴	۱۰۰۳.۲	۲.۷۰	سبزیجات (سبزی‌ها و حبوبات)
۶۱.۲	۵۸.۳	۱.۳	۷۸۱.۹	۱.۳۰	شکر، مربا، عسل، شکلات و شیرینی (قند، شکر و شیرینی‌ها)
۵۷.۴	۳۹.۵	۱.۳	۷۳۵.۹	۰.۸۹	محصولات خوراکی طبقه‌بندی نشده در جای دیگر
۳۰.۵	۳۱.۵	۲.۴	۷۸۵.۳	۰.۹۶	چای، قهوه، کاکائو، نوشابه و آب میوه (نوشابه‌های غیرالکلی)
۴۰.۵	۳۱.۸	۳.۰	۷۸۷.۳	۰.۵۰	۲- دخانیات
۴۶.۷	۴۵.۲	۲.۹	۶۵۸.۲	۴.۵۲	۳- پوشاک و کفش
۳۲.۵	۳۷.۲	۲.۴	۳۷۴.۳	۳۸.۰۷	۴- مسکن، آب، برق، گاز و سایر سوخت‌ها
۳۳.۸	۳۹.۶	۲.۸	۳۸۸.۹	۳۴.۱۰	مسکن
۳۳.۷	۳۹.۵	۲.۸	۳۸۷.۵	۳۳.۷۳	اجاره
۴۳.۶	۴۷.۸	۳.۰	۵۱۰.۰	۰.۳۷	خدمات نگهداری و تعمیر واحد مسکونی (خدمت)
۱۸.۳	۱۱.۵	-۱.۷	۲۴۹.۵	۳.۹۷	آب، برق و سوخت
۳۳.۸	۳۴.۹	۲.۹	۶۹۰.۳	۳.۶۴	۵- مبلمان و لوازم خانگی و نگهداری معمول آن‌ها
۳۹.۸	۵۴.۸	۳.۹	۴۷۵.۶	۷.۱۳	۶- بهداشت و درمان
۳۷.۷	۴۷.۱	۱۲.۴	۷۴۰.۵	۹.۴۴	۷- حمل و نقل
۹.۲	۱۳.۵	۲.۹	۲۱۴.۱	۲.۸۵	۸- ارتباطات
۳۰.۹	۳۲.۰	۳.۰	۶۳۶.۵	۱.۶۴	۹- تفریح و فرهنگ
۳۱.۱	۳۱.۸	۰.۳	۳۵۴.۴	۲.۰۲	۱۰- آموزش
۷۵.۱	۷۷.۹	۳.۹	۷۶۷.۷	۱.۵۴	۱۱- هتل و رستوران
۳۵.۳	۳۷.۸	۳.۶	۵۶۹.۷	۴.۱۳	۱۲- کالاها و خدمات متفرقه

درصد تغییرات شاخص			شاخص	ضریب اهمیت	شرح
دوازده ماه منتهی به ماه جاری نسبت به دوره مشابه سال قبل	نسبت به ماه مشابه سال قبل	نسبت به ماه قبل			
۵۰.۰	۵۴.۹	۴.۳	۶۳۷.۱	۱۰۰.۰۰	شاخص کل
۶۶.۳	۷۱.۳	۴.۵	۸۵۷.۴	۳۸.۴۸	۱- خوراکی‌ها و آشامیدنی‌ها
۶۸.۶	۷۳.۴	۴.۶	۸۶۱.۱	۳۶.۶۰	خوراکی‌ها
۶۵.۳	۶۲.۹	۲.۷	۶۷۳.۳	۱۰.۵۶	نان و غلات
۵۴.۷	۷۰.۰	۵.۰	۸۲۲.۶	۷.۹۶	گوشت قرمز، سفید و فرآورده‌های آن‌ها
۵۷.۰	۷۵.۷	۴.۸	۸۲۸.۱	۷.۱۰	گوشت قرمز و گوشت ماکیان
۳۷.۶	۳۱.۷	۷.۱	۷۷۶.۴	۰.۸۶	ماهی‌ها و صدف‌داران
۸۰.۲	۸۵.۵	۱.۳	۹۱۴.۱	۳.۳۳	شیر، پنیر و تخم‌مرغ
۱۸۵.۴	۲۵۳.۰	۱.۱	۱۶۳۶.۰	۲.۰۶	روغن‌ها و چربی‌ها
۴۴.۰	۴۲.۶	۵.۸	۸۱۶.۴	۴.۱۰	میوه و خشکبار
۶۶.۱	۶۵.۰	۱۲.۷	۱۰۸۳.۰	۴.۸۲	سبزیجات (سبزی‌ها و حبوبات)
۶۶.۳	۶۳.۷	۱.۲	۷۸۸.۰	۲.۲۵	شکر، مربا، عسل، شکلات و شیرینی (قند، شکر و شیرینی‌ها)
۵۸.۹	۴۴.۰	۱.۴	۷۲۴.۰	۱.۵۳	محصولات خوراکی طبقه‌بندی نشده در جای دیگر
۲۹.۳	۳۴.۹	۲.۶	۷۸۴.۵	۱.۸۸	چای، قهوه، کاکائو، نوشابه و آب میوه (نوشابه‌های غیرالکلی)
۴۰.۹	۳۸.۰	۲.۴	۷۷۵.۳	۱.۱۴	۲- دخانیات
۴۸.۵	۴۷.۶	۳.۰	۷۱۱.۶	۶.۲۸	۳- پوشاک و کفش
۳۰.۰	۳۴.۶	۲.۸	۳۲۲.۱	۲۱.۱۱	۴- مسکن، آب، برق، گاز و سایر سوخت‌ها
۳۲.۴	۳۸.۳	۳.۲	۳۵۰.۰	۱۴.۴۷	مسکن
۳۱.۲	۳۷.۸	۳.۲	۳۴۰.۶	۱۳.۸۷	اجاره
۵۰.۳	۴۶.۱	۲.۱	۵۶۷.۶	۰.۶۰	خدمات نگهداری و تعمیر واحد مسکونی (خدمت)
۲۳.۸	۲۴.۸	۱.۶	۲۶۱.۲	۶.۶۴	آب، برق و سوخت
۳۳.۶	۳۵.۲	۲.۸	۷۵۰.۳	۵.۵۳	۵- مبلمان و لوازم خانگی و نگهداری معمول آن‌ها
۳۷.۱	۴۸.۷	۳.۹	۴۵۹.۳	۷.۱۹	۶- بهداشت و درمان
۳۸.۰	۴۵.۶	۸.۸	۶۳۶.۶	۹.۲۶	۷- حمل و نقل
۶.۶	۹.۰	۲.۰	۱۹۰.۳	۲.۹۷	۸- ارتباطات
۲۸.۱	۳۰.۲	۳.۱	۶۲۲.۶	۱.۷۲	۹- تفریح و فرهنگ
۳۱.۴	۳۳.۴	۰.۲	۳۵۴.۶	۰.۹۵	۱۰- آموزش
۷۴.۷	۸۲.۹	۴.۴	۷۵۶.۰	۰.۸۹	۱۱- هتل و رستوران
۳۶.۴	۳۸.۹	۳.۰	۵۷۴.۴	۴.۴۸	۱۲- کالاها و خدمات متفرقه

۱۳۹۵=۱۰۰

جدول ۶.۱ - شاخص قیمت کالاها و خدمات مصرفی خانوارهای کشور و درصد تغییرات آن برای گروه‌های اختصاصی دردی ماه ۱۴۰۱

درصد تغییرات شاخص			شاخص	ضریب اهمیت	شرح
دوازده ماه منتهی به ماه جاری نسبت به دوره مشابه سال قبل	نسبت به ماه مشابه سال قبل	نسبت به ماه قبل			
۴۶.۳	۵۱.۳	۴.۳	۵۸۷.۴	۱۰۰.۰۰	شاخص کل
۶۵.۰	۶۹.۲	۴.۱	۸۶۸.۵	۲۷.۲۴	خوراکی‌ها، آشامیدنی‌ها و دخانیات
۳۵.۹	۴۱.۲	۴.۵	۴۸۲.۲	۷۲.۷۶	کالاهای غیر خوراکی و خدمات
۳۳.۵	۳۹.۴	۲.۸	۳۸۴.۳	۳۰.۷۲	اجاره
۴۹.۹	۵۴.۶	۴.۷	۶۷۷.۵	۶۹.۲۸	شاخص کل* (بدون اجاره)
۵۲.۱	۵۷.۴	۵.۲	۷۷۷.۱	۵۰.۸۷	کالاها
۳۶.۴	۴۷.۰	۱۴.۵	۱۰۹۴.۹	۵.۴۶	کالاهای بادوام
۵۶.۶	۶۱.۴	۳.۸	۷۳۹.۹	۴۰.۳۳	کالاهای بی دوام
۴۴.۰	۴۴.۹	۳.۵	۷۳۱.۵	۵.۰۸	کالاهای کم دوام
۳۵.۸	۴۰.۲	۲.۵	۳۹۱.۱	۴۹.۱۳	خدمات
۶۷.۵	۷۲.۰	۴.۲	۸۷۴.۱	۲۵.۵۵	خوراکی‌ها
۵۷.۶	۶۶.۳	۶.۴	۹۱۴.۶	۱۲.۶۰	خوراکی‌های تازه
۸۰.۲	۷۹.۱	۱.۸	۸۳۱.۹	۱۲.۹۵	سایر خوراکی‌ها
۱۲.۸	۱۰.۸	-۰.۶	۲۲۰.۳	۸.۷۷	کالاها و خدمات عمومی

۱۳۹۵=۱۰۰

جدول ۶.۲- شاخص قیمت کالاها و خدمات مصرفی خانوارهای شهری و درصد تغییرات آن برای گروه‌های اختصاصی دردی ماه ۱۴۰۱

درصد تغییرات شاخص			شاخص	ضریب اهمیت	شرح		
دوازده ماه منتهی به ماه جاری نسبت به دوره مشابه سال قبل	نسبت به ماه مشابه سال قبل	نسبت به ماه قبل					
۴۵.۵	۵۰.۶	۴.۳	۵۷۸.۵	۱۰۰.۰۰	شاخص کل		
۶۴.۹	۶۸.۹	۴.۰	۸۷۲.۳	۲۵.۰۳	خوراکی‌ها، آشامیدنی‌ها و دخانیات		شاخص کل
۳۵.۹	۴۱.۴	۴.۶	۴۸۰.۵	۷۴.۹۷	کالاهای غیر خوراکی و خدمات		
۳۳.۷	۳۹.۵	۲.۸	۳۸۷.۵	۳۳.۷۳	اجاره		شاخص کل
۴۹.۴	۵۴.۲	۴.۸	۶۷۵.۸	۶۶.۲۷	شاخص کل* (بدون اجاره)		
۵۱.۷	۵۷.۰	۵.۴	۷۸۲.۴	۴۷.۶۵	کالاها		شاخص کل
۳۶.۹	۴۷.۹	۱۴.۹	۱۱۱۴.۲	۵.۵۵	کالاهای بادوام		
۵۶.۳	۶۱.۰	۳.۷	۷۴۰.۵	۳۷.۳۲	کالاهای بی دوام		
۴۳.۹	۴۴.۶	۳.۵	۷۲۵.۰	۴.۷۹	کالاهای کم دوام		
۳۵.۸	۴۰.۳	۲.۵	۳۹۳.۰	۵۲.۳۵	خدمات		
۶۷.۲	۷۱.۶	۴.۱	۸۷۷.۷	۲۳.۵۷	خوراکی‌ها		
۵۶.۷	۶۵.۷	۶.۱	۹۱۲.۶	۱۲.۳۰	خوراکی‌های تازه		خوراکی‌ها
۸۱.۲	۷۹.۲	۱.۸	۸۳۹.۶	۱۱.۲۶	سایر خوراکی‌ها		
۱۱.۷	۸.۶	-۰.۹	۲۱۵.۲	۸.۵۱	کالاها و خدمات عمومی		

۱۳۹۵=۱۰۰

جدول ۶.۳- شاخص قیمت کالاها و خدمات مصرفی خانوارهای روستایی و درصد تغییرات آن برای گروه‌های اختصاصی دردی ماه ۱۴۰۱

درصد تغییرات شاخص			شاخص	ضریب اهمیت	شرح		
دوازده ماه منتهی به ماه جاری نسبت به دوره مشابه سال قبل	نسبت به ماه مشابه سال قبل	نسبت به ماه قبل					
۵۰.۰	۵۴.۹	۴.۳	۶۳۷.۱	۱۰۰.۰۰	شاخص کل		
۶۵.۵	۷۰.۲	۴.۴	۸۵۵.۰	۳۹.۶۲	خوراکی‌ها، آشامیدنی‌ها و دخانیات	شاخص کل	
۳۵.۹	۴۰.۵	۴.۱	۴۹۴.۱	۶۰.۳۸	کالاهای غیر خوراکی و خدمات		
۳۱.۲	۳۷.۸	۳.۲	۳۴۰.۶	۱۳.۸۷	اجاره	شاخص کل	
۵۱.۸	۵۶.۴	۴.۴	۶۸۴.۸	۸۶.۱۳	شاخص کل* (بدون اجاره)		
۵۳.۸	۵۸.۷	۴.۷	۷۵۶.۴	۶۸.۸۴	کالاها	کالاها	شاخص کل
۳۳.۰	۴۰.۵	۱۱.۴	۹۷۴.۲	۴.۹۶	کالاهای بادوام		
۵۷.۸	۶۲.۹	۴.۱	۷۳۷.۶	۵۷.۰۳	کالاهای بی دوام		
۴۴.۵	۴۵.۷	۳.۵	۷۵۶.۵	۶.۸۵	کالاهای کم دوام		
۳۵.۷	۳۹.۹	۲.۶	۳۷۳.۴	۳۱.۱۶	خدمات		
۶۸.۶	۷۳.۴	۴.۶	۸۶۱.۱	۳۶.۶۰	خوراکی‌ها		
۶۰.۹	۶۸.۵	۷.۲	۹۲۲.۹	۱۷.۴۹	خوراکی‌های تازه	خوراکی‌ها	
۷۶.۹	۷۸.۸	۲.۰	۸۰۶.۹	۱۹.۱۱	سایر خوراکی‌ها		
۱۷.۳	۱۹.۸	۰.۶	۲۴۱.۶	۱۱.۳۵	کالاها و خدمات عمومی		

جدول ۷.۱- شاخص کل قیمت خانوارهای کشور براساس سال پایه ۱۳۹۵

۱۳۹۵=۱۰۰

دوره زمانی	عدد شاخص	درصد تغییر ماهانه	در صد تغییر نسبت به ماه مشابه سال قبل	تورم ۱۲ ماهه
بهمن ۱۳۹۷	۱۵۸.۱	۲.۲	۴۲.۳	۲۳.۵
اسفند ۱۳۹۷	۱۶۴.۳	۳.۹	۴۷.۵	۲۶.۹
فروردین ۱۳۹۸	۱۷۰.۹	۴.۰	۵۱.۴	۳۰.۶
اردیبهشت ۱۳۹۸	۱۷۳.۵	۱.۵	۵۲.۱	۳۴.۲
خرداد ۱۳۹۸	۱۷۴.۹	۰.۸	۵۰.۴	۳۷.۶
تیر ۱۳۹۸	۱۷۹.۷	۲.۸	۴۸.۰	۴۰.۴
مرداد ۱۳۹۸	۱۸۰.۸	۰.۶	۴۱.۶	۴۲.۲
شهریور ۱۳۹۸	۱۸۱.۷	۰.۵	۳۵.۰	۴۲.۷
مهر ۱۳۹۸	۱۸۴.۹	۱.۷	۲۸.۳	۴۲.۰
آبان ۱۳۹۸	۱۸۷.۸	۱.۶	۲۷.۰	۴۱.۱
آذر ۱۳۹۸	۱۹۳.۸	۳.۲	۲۷.۸	۴۰.۰
دی ۱۳۹۸	۱۹۵.۴	۰.۸	۲۶.۳	۳۸.۶
بهمن ۱۳۹۸	۱۹۷.۶	۱.۱	۲۵.۰	۳۷.۰
اسفند ۱۳۹۸	۲۰۰.۵	۱.۵	۲۲.۰	۳۴.۸
فروردین ۱۳۹۹	۲۰۴.۸	۲.۱	۱۹.۸	۳۲.۲
اردیبهشت ۱۳۹۹	۲۱۰.۰	۲.۵	۲۱.۰	۲۹.۸
خرداد ۱۳۹۹	۲۱۴.۲	۲.۰	۲۲.۵	۲۷.۸
تیر ۱۳۹۹	۲۲۷.۹	۶.۴	۲۶.۹	۲۶.۴
مرداد ۱۳۹۹	۲۳۵.۹	۳.۵	۳۰.۴	۲۵.۸
شهریور ۱۳۹۹	۲۴۴.۳	۳.۶	۳۴.۴	۲۶.۰
مهر ۱۳۹۹	۲۶۱.۵	۷.۰	۴۱.۴	۲۷.۲
آبان ۱۳۹۹	۲۷۵.۰	۵.۲	۴۶.۴	۲۹.۰
آذر ۱۳۹۹	۲۸۰.۶	۲.۰	۴۴.۸	۳۰.۵
دی ۱۳۹۹	۲۸۵.۷	۱.۸	۴۶.۲	۳۲.۲
بهمن ۱۳۹۹	۲۹۲.۸	۲.۵	۴۸.۲	۳۴.۲
اسفند ۱۳۹۹	۲۹۸.۱	۱.۸	۴۸.۷	۳۶.۴
فروردین ۱۴۰۰	۳۰۶.۱	۲.۷	۴۹.۵	۳۸.۹
اردیبهشت ۱۴۰۰	۳۰۸.۴	۰.۷	۴۶.۹	۴۱.۰
خرداد ۱۴۰۰	۳۱۶.۲	۲.۵	۴۷.۶	۴۳.۰
تیر ۱۴۰۰	۳۲۷.۴	۳.۵	۴۳.۶	۴۴.۲
مرداد ۱۴۰۰	۳۳۷.۸	۳.۲	۴۳.۲	۴۵.۲
شهریور ۱۴۰۰	۳۵۱.۱	۳.۹	۴۳.۷	۴۵.۸
مهر ۱۴۰۰	۳۶۴.۱	۳.۷	۳۹.۲	۴۵.۴
آبان ۱۴۰۰	۳۷۳.۰	۲.۵	۳۵.۷	۴۴.۴
آذر ۱۴۰۰	۳۷۹.۲	۱.۷	۳۵.۲	۴۳.۴
دی ۱۴۰۰	۳۸۸.۲	۲.۴	۳۵.۹	۴۲.۴
بهمن ۱۴۰۰	۳۹۶.۴	۲.۱	۳۵.۴	۴۱.۴
اسفند ۱۴۰۰	۴۰۱.۵	۱.۳	۳۴.۷	۴۰.۲
فروردین ۱۴۰۱	۴۱۵.۰	۳.۳	۳۵.۶	۳۹.۲
اردیبهشت ۱۴۰۱	۴۲۹.۶	۳.۵	۳۹.۳	۳۸.۷
خرداد ۱۴۰۱	۴۸۲.۱	۱۲.۲	۵۲.۵	۳۹.۴
تیر ۱۴۰۱	۵۰۴.۳	۴.۶	۵۴.۰	۴۰.۵
مرداد ۱۴۰۱	۵۱۴.۲	۲.۰	۵۲.۲	۴۱.۵
شهریور ۱۴۰۱	۵۲۵.۴	۲.۲	۴۹.۷	۴۲.۱
مهر ۱۴۰۱	۵۴۱.۰	۳.۰	۴۸.۶	۴۲.۹
آبان ۱۴۰۱	۵۵۲.۴	۲.۱	۴۸.۱	۴۴.۰
آذر ۱۴۰۰	۵۶۳.۰	۱.۹	۴۸.۵	۴۵.۰
دی ۱۴۰۱	۵۸۷.۴	۴.۳	۵۱.۳	۴۶.۳

دوره زمانی	عدد شاخص	درصد تغییر ماهانه	در صد تغییر نسبت به ماه مشابه سال قبل	تورم ۱۲ ماهه
بهمن ۱۳۹۷	۱۵۷.۳	۲.۱	۴۱.۵	۲۳.۴
اسفند ۱۳۹۷	۱۶۳.۳	۳.۸	۴۶.۶	۲۶.۶
فروردین ۱۳۹۸	۱۶۹.۳	۳.۷	۵۰.۰	۳۰.۲
اردیبهشت ۱۳۹۸	۱۷۲.۰	۱.۶	۵۰.۷	۳۳.۷
خرداد ۱۳۹۸	۱۷۳.۳	۰.۸	۴۹.۳	۳۶.۹
تیر ۱۳۹۸	۱۷۸.۴	۲.۹	۴۶.۹	۳۹.۷
مرداد ۱۳۹۸	۱۷۹.۷	۰.۷	۴۰.۸	۴۱.۴
شهریور ۱۳۹۸	۱۸۰.۸	۰.۶	۳۴.۵	۴۱.۹
مهر ۱۳۹۸	۱۸۴.۲	۱.۹	۲۸.۳	۴۱.۳
آبان ۱۳۹۸	۱۸۷.۰	۱.۵	۲۷.۰	۴۰.۳
آذر ۱۳۹۸	۱۹۲.۶	۳.۰	۲۷.۶	۳۹.۳
دی ۱۳۹۸	۱۹۴.۴	۰.۹	۲۶.۲	۳۸.۰
بهمن ۱۳۹۸	۱۹۶.۷	۱.۲	۲۵.۱	۳۶.۵
اسفند ۱۳۹۸	۱۹۹.۵	۱.۴	۲۲.۲	۳۴.۴
فروردین ۱۳۹۹	۲۰۳.۴	۲.۰	۲۰.۲	۳۱.۹
اردیبهشت ۱۳۹۹	۲۰۸.۷	۲.۶	۲۱.۳	۲۹.۷
خرداد ۱۳۹۹	۲۱۲.۸	۲.۰	۲۲.۷	۲۷.۷
تیر ۱۳۹۹	۲۲۶.۷	۶.۵	۲۷.۰	۲۶.۴
مرداد ۱۳۹۹	۲۳۴.۷	۳.۵	۳۰.۶	۲۵.۹
شهریور ۱۳۹۹	۲۴۳.۱	۳.۶	۳۴.۵	۲۶.۱
مهر ۱۳۹۹	۲۶۰.۳	۷.۱	۴۱.۳	۲۷.۳
آبان ۱۳۹۹	۲۷۲.۶	۴.۷	۴۵.۷	۲۹.۰
آذر ۱۳۹۹	۲۷۷.۷	۱.۹	۴۴.۲	۳۰.۵
دی ۱۳۹۹	۲۸۲.۹	۱.۹	۴۵.۵	۳۲.۲
بهمن ۱۳۹۹	۲۸۹.۵	۲.۴	۴۷.۲	۳۴.۱
اسفند ۱۳۹۹	۲۹۴.۹	۱.۸	۴۷.۸	۳۶.۲
فروردین ۱۴۰۰	۳۰۲.۷	۲.۶	۴۸.۸	۳۸.۶
اردیبهشت ۱۴۰۰	۳۰۴.۹	۰.۷	۴۶.۱	۴۰.۵
خرداد ۱۴۰۰	۳۱۲.۶	۲.۵	۴۶.۹	۴۲.۵
تیر ۱۴۰۰	۳۲۳.۸	۳.۶	۴۲.۹	۴۳.۷
مرداد ۱۴۰۰	۳۳۴.۱	۳.۲	۴۲.۴	۴۴.۵
شهریور ۱۴۰۰	۳۴۷.۵	۴.۰	۴۲.۹	۴۵.۱
مهر ۱۴۰۰	۳۶۰.۲	۳.۶	۳۸.۴	۴۴.۷
آبان ۱۴۰۰	۳۶۸.۹	۲.۴	۳۵.۳	۴۳.۶
آذر ۱۴۰۰	۳۷۴.۹	۱.۶	۳۵.۰	۴۲.۷
دی ۱۴۰۰	۳۸۴.۱	۲.۵	۳۵.۸	۴۱.۸
بهمن ۱۴۰۰	۳۹۱.۷	۲.۰	۳۵.۳	۴۰.۸
اسفند ۱۴۰۰	۳۹۶.۶	۱.۲	۳۴.۵	۳۹.۷
فروردین ۱۴۰۱	۴۰۹.۴	۳.۲	۳۵.۲	۳۸.۷
اردیبهشت ۱۴۰۱	۴۲۴.۴	۳.۷	۳۹.۲	۳۸.۳
خرداد ۱۴۰۱	۴۷۳.۲	۱۱.۵	۵۱.۴	۳۸.۹
تیر ۱۴۰۱	۴۹۴.۷	۴.۵	۵۲.۸	۴۰.۰
مرداد ۱۴۰۱	۵۰۴.۸	۲.۰	۵۱.۱	۴۰.۹
شهریور ۱۴۰۱	۵۱۵.۷	۲.۲	۴۸.۴	۴۱.۵
مهر ۱۴۰۱	۵۳۲.۰	۳.۲	۴۷.۷	۴۲.۳
آبان ۱۴۰۱	۵۴۳.۲	۲.۱	۴۷.۳	۴۳.۳
آذر ۱۴۰۰	۵۵۴.۴	۲.۱	۴۷.۹	۴۴.۳
دی ۱۴۰۱	۵۷۸.۵	۴.۳	۵۰.۶	۴۵.۵

دوره زمانی	عدد شاخص	درصد تغییر ماهانه	در صد تغییر نسبت به ماه مشابه سال قبل	تورم ۱۲ ماهه
بهمن ۱۳۹۷	۱۶۲.۹	۲.۸	۴۶.۷	۲۴.۲
اسفند ۱۳۹۷	۱۷۰.۳	۴.۵	۵۲.۷	۲۸.۱
فروردین ۱۳۹۸	۱۸۰.۱	۵.۸	۵۹.۴	۳۲.۶
اردیبهشت ۱۳۹۸	۱۸۱.۹	۱.۰	۵۹.۶	۳۷.۱
خرداد ۱۳۹۸	۱۸۳.۳	۰.۷	۵۶.۵	۴۱.۰
تیر ۱۳۹۸	۱۸۶.۵	۱.۸	۵۴.۳	۴۴.۴
مرداد ۱۳۹۸	۱۸۷.۱	۰.۳	۴۶.۱	۴۶.۶
شهریور ۱۳۹۸	۱۸۷.۱	۰.۰	۳۸.۱	۴۷.۴
مهر ۱۳۹۸	۱۸۸.۶	۰.۸	۲۸.۵	۴۶.۳
آبان ۱۳۹۸	۱۹۲.۰	۱.۸	۲۷.۳	۴۵.۱
آذر ۱۳۹۸	۲۰۰.۱	۴.۲	۲۸.۹	۴۳.۸
دی ۱۳۹۸	۲۰۱.۱	۰.۵	۲۷.۰	۴۲.۲
بهمن ۱۳۹۸	۲۰۲.۶	۰.۷	۲۴.۴	۴۰.۱
اسفند ۱۳۹۸	۲۰۶.۲	۱.۸	۲۱.۱	۳۷.۳
فروردین ۱۳۹۹	۲۱۲.۶	۳.۱	۱۸.۱	۳۳.۹
اردیبهشت ۱۳۹۹	۲۱۷.۱	۲.۱	۱۹.۳	۳۰.۸
خرداد ۱۳۹۹	۲۲۱.۹	۲.۲	۲۱.۱	۲۸.۲
تیر ۱۳۹۹	۲۳۴.۹	۵.۹	۲۵.۹	۲۶.۴
مرداد ۱۳۹۹	۲۴۲.۵	۳.۲	۲۹.۶	۲۵.۴
شهریور ۱۳۹۹	۲۵۱.۰	۳.۵	۳۴.۱	۲۵.۴
مهر ۱۳۹۹	۲۶۸.۲	۶.۹	۴۲.۲	۲۶.۷
آبان ۱۳۹۹	۲۸۸.۶	۷.۶	۵۰.۳	۲۸.۸
آذر ۱۳۹۹	۲۹۶.۳	۲.۷	۴۸.۰	۳۰.۵
دی ۱۳۹۹	۳۰۱.۳	۱.۷	۴۹.۸	۳۲.۵
بهمن ۱۳۹۹	۳۱۱.۲	۳.۳	۵۳.۶	۳۵.۰
اسفند ۱۳۹۹	۳۱۶.۱	۱.۶	۵۳.۳	۳۷.۷
فروردین ۱۴۰۰	۳۲۵.۴	۳.۰	۵۳.۰	۴۰.۶
اردیبهشت ۱۴۰۰	۳۲۷.۸	۰.۷	۵۱.۰	۴۳.۲
خرداد ۱۴۰۰	۳۳۶.۳	۲.۶	۵۱.۵	۴۵.۶
تیر ۱۴۰۰	۳۴۷.۰	۳.۲	۴۷.۷	۴۷.۳
مرداد ۱۴۰۰	۳۵۸.۱	۳.۲	۴۷.۷	۴۸.۷
شهریور ۱۴۰۰	۳۷۰.۹	۳.۶	۴۷.۸	۴۹.۷
مهر ۱۴۰۰	۳۸۶.۰	۴.۱	۴۳.۹	۴۹.۶
آبان ۱۴۰۰	۳۹۶.۴	۲.۷	۳۷.۴	۴۸.۳
آذر ۱۴۰۰	۴۰۳.۷	۱.۸	۳۶.۲	۴۷.۰
دی ۱۴۰۰	۴۱۱.۴	۱.۹	۳۶.۵	۴۵.۸
بهمن ۱۴۰۰	۴۲۲.۷	۲.۷	۳۵.۸	۴۴.۲
اسفند ۱۴۰۰	۴۲۹.۲	۱.۶	۳۵.۸	۴۲.۸
فروردین ۱۴۰۱	۴۴۶.۵	۴.۰	۳۷.۲	۴۱.۶
اردیبهشت ۱۴۰۱	۴۵۹.۲	۲.۸	۴۰.۱	۴۰.۸
خرداد ۱۴۰۱	۵۳۱.۹	۱۵.۸	۵۸.۲	۴۱.۸
تیر ۱۴۰۱	۵۵۷.۶	۴.۸	۶۰.۷	۴۳.۲
مرداد ۱۴۰۱	۵۶۷.۱	۱.۷	۵۸.۴	۴۴.۴
شهریور ۱۴۰۱	۵۷۹.۸	۲.۲	۵۶.۳	۴۵.۳
مهر ۱۴۰۱	۵۹۱.۵	۲.۰	۵۳.۲	۴۶.۲
آبان ۱۴۰۱	۶۰۳.۷	۲.۱	۵۲.۳	۴۷.۴
آذر ۱۴۰۰	۶۱۱.۰	۱.۲	۵۱.۴	۴۸.۶
دی ۱۴۰۱	۶۳۷.۱	۴.۳	۵۴.۹	۵۰.۰

جدول ۸.۱- شاخص قیمت کل کالاها و خدمات مصرفی خانوارهای کشور

۱۳۹۵=۱۰۰

دوره زمانی	۱۳۹۰	۱۳۹۱	۱۳۹۲	۱۳۹۳	۱۳۹۴	۱۳۹۵	۱۳۹۶	۱۳۹۷	۱۳۹۸	۱۳۹۹	۱۴۰۰	۱۴۰۱
سال	۴۲.۸	۵۵.۳	۷۳.۵	۸۴.۲	۹۳.۶	۱۰۰.۰	۱۰۸.۲	۱۳۷.۳	۱۸۵.۱	۲۵۲.۶	۳۵۴.۱	
فروردین	۳۸.۴	۴۷.۹	۶۷.۲	۷۸.۹	۸۹.۸	۹۶.۷	۱۰۵.۵	۱۱۲.۹	۱۷۰.۹	۲۰۴.۸	۳۰۶.۱	۴۱۵.۰
اردیبهشت	۳۹.۵	۴۸.۷	۶۷.۹	۷۹.۴	۹۰.۲	۹۶.۸	۱۰۵.۳	۱۱۴.۱	۱۷۳.۵	۲۱۰.۰	۳۰۸.۴	۴۲۹.۶
خرداد	۴۰.۲	۴۹.۱	۶۹.۹	۸۰.۰	۹۱.۳	۹۷.۵	۱۰۵.۵	۱۱۶.۲	۱۷۴.۹	۲۱۴.۲	۳۱۶.۲	۴۸۲.۱
تیر	۴۰.۹	۵۱.۱	۷۱.۵	۸۲.۰	۹۲.۴	۹۸.۵	۱۰۶.۶	۱۲۱.۴	۱۷۹.۷	۲۲۷.۹	۳۲۷.۴	۵۰۴.۳
مرداد	۴۱.۹	۵۲.۳	۷۲.۸	۸۳.۲	۹۲.۸	۹۹.۵	۱۰۷.۰	۱۲۷.۷	۱۸۰.۸	۲۳۵.۹	۳۳۷.۸	۵۱۴.۲
شهریور	۴۲.۶	۵۳.۴	۷۳.۷	۸۳.۹	۹۳.۵	۹۹.۸	۱۰۷.۰	۱۳۴.۶	۱۸۱.۷	۲۴۴.۳	۳۵۱.۱	۵۲۵.۴
مهر	۴۳.۳	۵۶.۱	۷۴.۸	۸۵.۰	۹۴.۱	۱۰۰.۳	۱۰۸.۵	۱۴۴.۱	۱۸۴.۹	۲۶۱.۵	۳۶۴.۱	۵۴۱.۰
آبان	۴۳.۷	۵۸.۲	۷۵.۹	۸۵.۷	۹۴.۷	۱۰۰.۶	۱۰۹.۶	۱۴۷.۸	۱۸۷.۸	۲۷۵.۰	۳۷۳.۰	۵۵۲.۴
آذر	۴۴.۴	۵۹.۰	۷۶.۳	۸۷.۵	۹۵.۹	۱۰۱.۴	۱۱۰.۴	۱۵۱.۷	۱۹۳.۸	۲۸۰.۶	۳۷۹.۲	۵۶۳.۰
دی	۴۵.۰	۶۰.۳	۷۷.۱	۸۸.۱	۹۶.۳	۱۰۲.۲	۱۱۰.۹	۱۵۴.۷	۱۹۵.۴	۲۸۵.۷	۳۸۸.۲	۵۸۷.۴
بهمن	۴۶.۰	۶۳.۲	۷۷.۲	۸۸.۲	۹۵.۹	۱۰۲.۷	۱۱۱.۲	۱۵۸.۱	۱۹۷.۶	۲۹۲.۸	۳۹۶.۴	
اسفند	۴۷.۱	۶۵.۰	۷۷.۷	۸۸.۷	۹۶.۱	۱۰۴.۰	۱۱۱.۴	۱۶۴.۳	۲۰۰.۵	۲۹۸.۱	۴۰۱.۵	

جدول ۸.۱.۱- شاخص قیمت خوراکی‌ها، آشامیدنی‌ها و دخانیات مصرفی خانوارهای کشور

۱۳۹۵=۱۰۰

دوره زمانی	۱۳۹۰	۱۳۹۱	۱۳۹۲	۱۳۹۳	۱۳۹۴	۱۳۹۵	۱۳۹۶	۱۳۹۷	۱۳۹۸	۱۳۹۹	۱۴۰۰	۱۴۰۱
سال	۳۷.۰	۵۳.۸	۷۷.۵	۸۴.۸	۹۳.۱	۱۰۰.۰	۱۱۲.۲	۱۵۵.۰	۲۲۱.۰	۳۰۷.۲	۴۶۵.۴	
فروردین	۳۲.۸	۴۴.۷	۷۱.۵	۸۲.۸	۹۱.۰	۹۵.۱	۱۱۱.۷	۱۱۸.۵	۲۱۹.۶	۲۴۳.۱	۳۹۶.۵	۵۶۸.۶
اردیبهشت	۳۴.۰	۴۶.۰	۷۱.۹	۷۹.۶	۹۱.۲	۹۴.۹	۱۱۰.۳	۱۱۹.۴	۲۱۸.۰	۲۴۴.۲	۳۹۳.۳	۵۸۷.۵
خرداد	۳۴.۷	۴۶.۱	۷۴.۱	۷۹.۴	۹۱.۷	۹۶.۵	۱۱۰.۱	۱۲۴.۴	۲۱۷.۶	۲۵۰.۱	۴۰۵.۷	۷۳۶.۹
تیر	۳۵.۰	۴۹.۶	۷۵.۹	۸۱.۸	۹۲.۶	۹۷.۶	۱۱۰.۶	۱۲۸.۳	۲۲۰.۴	۲۶۶.۷	۴۱۸.۵	۷۷۸.۵
مرداد	۳۵.۶	۵۱.۰	۷۷.۴	۸۳.۷	۹۲.۹	۹۹.۷	۱۱۰.۹	۱۴۰.۰	۲۱۹.۳	۲۷۶.۲	۴۳۷.۶	۷۸۹.۳
شهریور	۳۶.۰	۵۱.۵	۷۷.۸	۸۴.۵	۹۲.۷	۱۰۰.۰	۱۰۹.۵	۱۴۹.۰	۲۱۶.۳	۲۸۴.۴	۴۵۹.۷	۸۰۶.۳
مهر	۳۶.۷	۵۳.۹	۷۸.۸	۸۴.۷	۹۱.۹	۹۹.۳	۱۰۹.۷	۱۶۱.۸	۲۱۴.۱	۳۰۰.۸	۴۸۲.۷	۸۲۴.۲
آبان	۳۷.۳	۵۶.۸	۷۹.۷	۸۵.۵	۹۱.۹	۹۹.۶	۱۱۲.۱	۱۶۸.۵	۲۱۷.۰	۳۳۹.۸	۴۹۷.۶	۸۳۴.۵
آذر	۳۸.۳	۵۷.۸	۷۹.۶	۸۹.۴	۹۴.۸	۱۰۱.۵	۱۱۴.۷	۱۷۶.۵	۲۲۶.۰	۳۵۶.۷	۵۰۴.۷	۸۳۴.۳
دی	۳۹.۱	۵۸.۹	۸۱.۰	۸۹.۰	۹۵.۶	۱۰۲.۸	۱۱۵.۱	۱۸۱.۶	۲۲۵.۲	۳۶۰.۱	۵۱۳.۳	۸۶۸.۵
بهمن	۴۱.۱	۶۳.۰	۸۰.۷	۸۸.۶	۹۵.۱	۱۰۴.۳	۱۱۵.۵	۱۸۹.۷	۲۲۷.۱	۳۷۸.۸	۵۳۳.۲	
اسفند	۴۳.۲	۶۶.۹	۸۱.۴	۸۹.۰	۹۵.۲	۱۰۸.۷	۱۱۵.۸	۲۰۱.۹	۲۳۱.۳	۳۸۵.۴	۵۴۲.۲	

جدول ۸.۱.۲- شاخص قیمت کالاهای غیر خوراکی و خدمات مصرفی خانوارهای کشور

۱۳۹۵=۱۰۰

دوره زمانی	۱۳۹۰	۱۳۹۱	۱۳۹۲	۱۳۹۳	۱۳۹۴	۱۳۹۵	۱۳۹۶	۱۳۹۷	۱۳۹۸	۱۳۹۹	۱۴۰۰	۱۴۰۱
سال	۴۵.۶	۵۶.۱	۷۱.۵	۸۳.۹	۹۳.۸	۱۰۰.۰	۱۰۶.۸	۱۳۰.۷	۱۷۱.۷	۲۳۲.۱	۳۱۲.۴	
فروردین	۴۱.۲	۴۹.۵	۶۵.۰	۷۶.۹	۸۹.۲	۹۷.۳	۱۰۳.۱	۱۱۰.۸	۱۵۲.۷	۱۹۰.۴	۲۷۲.۳	۳۵۷.۵
اردیبهشت	۴۲.۲	۵۰.۰	۶۵.۹	۷۹.۳	۸۹.۸	۹۷.۵	۱۰۳.۵	۱۱۲.۱	۱۵۶.۸	۱۹۷.۲	۲۷۶.۶	۳۷۰.۵
خرداد	۴۲.۹	۵۰.۶	۶۷.۸	۸۰.۳	۹۱.۱	۹۷.۸	۱۰۳.۸	۱۱۳.۲	۱۵۸.۸	۲۰۰.۷	۲۸۲.۶	۳۸۶.۷
تیر	۴۳.۹	۵۱.۸	۶۹.۴	۸۲.۰	۹۲.۳	۹۸.۸	۱۰۵.۱	۱۱۸.۸	۱۶۴.۴	۲۱۳.۴	۲۹۳.۳	۴۰۱.۶
مرداد	۴۵.۰	۵۲.۹	۷۰.۶	۸۳.۰	۹۲.۸	۹۹.۵	۱۰۵.۶	۱۲۳.۱	۱۶۶.۴	۲۲۰.۷	۳۰۰.۴	۴۱۱.۳
شهریور	۴۵.۷	۵۴.۳	۷۱.۷	۸۳.۷	۹۳.۹	۹۹.۸	۱۰۶.۱	۱۲۹.۲	۱۶۸.۸	۲۲۹.۳	۳۱۰.۴	۴۲۰.۳
مهر	۴۶.۵	۵۷.۲	۷۲.۸	۸۵.۲	۹۵.۲	۱۰۰.۷	۱۰۸.۰	۱۳۷.۴	۱۷۴.۰	۲۴۶.۸	۳۱۹.۷	۴۳۵.۰
آبان	۴۶.۹	۵۸.۸	۷۴.۰	۸۵.۹	۹۶.۰	۱۰۱.۰	۱۰۸.۶	۱۴۰.۱	۱۷۶.۸	۲۵۰.۷	۳۲۶.۴	۴۴۶.۷
آذر	۴۷.۴	۵۹.۶	۷۴.۶	۸۶.۵	۹۶.۵	۱۰۱.۳	۱۰۸.۸	۱۴۲.۴	۱۸۱.۷	۲۵۲.۰	۳۳۲.۳	۴۶۱.۴
دی	۴۷.۹	۶۱.۰	۷۵.۲	۸۷.۷	۹۶.۶	۱۰۲.۰	۱۰۹.۳	۱۴۴.۷	۱۸۴.۳	۲۵۷.۸	۳۴۱.۴	۴۸۲.۲
بهمن	۴۸.۴	۶۳.۲	۷۵.۴	۸۸.۰	۹۶.۳	۱۰۲.۱	۱۰۹.۵	۱۴۶.۳	۱۸۶.۵	۲۶۰.۶	۳۴۵.۲	
اسفند	۴۹.۰	۶۴.۱	۷۶.۰	۸۸.۵	۹۶.۵	۱۰۲.۲	۱۰۹.۸	۱۵۰.۳	۱۸۸.۹	۲۶۵.۴	۳۴۸.۹	

جدول ۹.۱- درصد تغییر ماهانه و سالانه شاخص قیمت کل کالاها و خدمات مصرفی خانوارهای کشور

۱۳۹۵=۱۰۰

دوره زمانی	۱۳۹۰	۱۳۹۱	۱۳۹۲	۱۳۹۳	۱۳۹۴	۱۳۹۵	۱۳۹۶	۱۳۹۷	۱۳۹۸	۱۳۹۹	۱۴۰۰	۱۴۰۱
سال	-	۲۹.۵	۳۲.۸	۱۴.۶	۱۱.۱	۶.۹	۸.۲	۲۶.۹	۳۴.۸	۳۶.۴	۴۰.۲	
فروردین	-	۱.۹	۳.۴	۱.۴	۱.۲	۰.۶	۱.۴	۱.۳	۴.۰	۲.۱	۲.۷	۳.۳
اردیبهشت	۲.۸	۱.۵	۱.۱	۰.۷	۰.۵	۰.۱	-۰.۱	۱.۱	۱.۵	۲.۵	۰.۷	۳.۵
خرداد	۱.۸	۰.۹	۲.۹	۰.۷	۱.۱	۰.۷	-۰.۲	۱.۹	۰.۸	۲.۰	۲.۵	۱۲.۲
تیر	۱.۸	۴.۰	۲.۴	۲.۴	۱.۲	۱.۱	۱.۰	۴.۴	۲.۸	۶.۴	۳.۵	۴.۶
مرداد	۲.۲	۲.۳	۱.۸	۱.۶	۰.۵	۱.۰	-۰.۴	۵.۲	۰.۶	۳.۵	۳.۲	۲.۰
شهریور	۱.۶	۲.۱	۱.۲	۰.۸	۰.۸	-۰.۳	-۰.۰	۵.۴	۰.۵	۳.۶	۳.۹	۲.۲
مهر	۱.۷	۵.۱	۱.۴	۱.۳	۰.۶	۰.۵	۱.۳	۷.۱	۱.۷	۷.۰	۳.۷	۳.۰
آبان	۱.۱	۳.۷	۱.۵	۰.۹	۰.۶	۰.۳	۱.۰	۲.۶	۱.۶	۵.۲	۲.۵	۲.۱
آذر	۱.۵	۱.۵	۰.۵	۲.۰	۱.۳	۰.۸	-۰.۷	۲.۶	۳.۲	۲.۰	۱.۷	۱.۹
دی	۱.۴	۲.۲	۱.۱	۰.۷	۰.۳	۰.۸	-۰.۴	۲.۰	۰.۸	۱.۸	۲.۴	۴.۳
بهمن	۲.۲	۴.۷	۰.۱	۰.۱	-۰.۳	۰.۵	-۰.۳	۲.۲	۱.۱	۲.۵	۲.۱	
اسفند	۲.۳	۲.۹	۰.۸	۰.۶	۰.۲	۱.۲	-۰.۲	۳.۹	۱.۵	۱.۸	۱.۳	

جدول ۹.۱.۱- درصد تغییر ماهانه و سالانه شاخص قیمت خوراکی‌ها، آشامیدنی‌ها و دخانیات مصرفی خانوارهای کشور

۱۳۹۵=۱۰۰

دوره زمانی	۱۳۹۰	۱۳۹۱	۱۳۹۲	۱۳۹۳	۱۳۹۴	۱۳۹۵	۱۳۹۶	۱۳۹۷	۱۳۹۸	۱۳۹۹	۱۴۰۰	۱۴۰۱
سال	-	۴۵.۵	۴۴.۰	۹.۵	۹.۷	۷.۵	۱۲.۲	۳۸.۲	۴۲.۶	۳۹.۰	۵۱.۵	
فروردین	-	۳.۵	۶.۹	۱.۸	۲.۲	-۰.۱	۲.۷	۲.۳	۸.۸	۵.۱	۲.۹	۴.۹
اردیبهشت	۳.۸	۲.۸	۰.۶	-۳.۸	۰.۲	-۰.۲	-۱.۲	-۰.۸	-۰.۷	۰.۴	-۰.۸	۳.۳
خرداد	۱.۹	۰.۳	۳.۰	-۰.۳	۰.۶	۱.۶	-۰.۲	۴.۲	-۰.۲	۲.۴	۳.۲	۲۵.۴
تیر	۰.۸	۷.۶	۲.۴	۳.۰	۱.۰	۱.۲	-۰.۵	۳.۲	۱.۳	۶.۷	۳.۱	۵.۷
مرداد	۱.۷	۲.۷	۲.۰	۲.۳	۰.۳	۲.۱	-۰.۳	۹.۱	-۰.۵	۳.۶	۴.۶	۱.۴
شهریور	۱.۳	۱.۰	۰.۵	۰.۹	-۰.۲	۰.۳	-۱.۳	۶.۴	-۱.۴	۳.۰	۵.۰	۲.۱
مهر	۱.۸	۴.۸	۱.۳	۰.۲	-۰.۹	-۰.۷	-۰.۲	۸.۶	-۱.۰	۵.۷	۵.۰	۲.۲
آبان	۱.۷	۵.۳	۱.۱	۱.۰	۰.۱	۰.۳	۲.۲	۴.۱	۱.۴	۱۳.۰	۳.۱	۱.۳
آذر	۲.۷	۱.۸	-۰.۱	۴.۶	۳.۱	۲.۰	۲.۴	۴.۸	۴.۱	۵.۰	۱.۴	۰.۰
دی	۲.۲	۱.۹	۱.۸	-۰.۵	۰.۹	۱.۳	-۰.۳	۲.۸	-۰.۳	۰.۹	۱.۷	۴.۱
بهمن	۵.۰	۷.۰	-۰.۴	-۰.۵	-۰.۵	۱.۵	-۰.۳	۴.۵	۰.۸	۵.۲	۳.۹	
اسفند	۵.۱	۶.۲	۰.۸	۰.۵	۰.۱	۴.۲	-۰.۲	۶.۴	۱.۹	۱.۷	۱.۷	

جدول ۹.۱.۲- درصد تغییر ماهانه و سالانه شاخص قیمت کالاهای غیر خوراکی و خدمات مصرفی خانوارهای کشور

۱۳۹۵=۱۰۰

دوره زمانی	۱۳۹۰	۱۳۹۱	۱۳۹۲	۱۳۹۳	۱۳۹۴	۱۳۹۵	۱۳۹۶	۱۳۹۷	۱۳۹۸	۱۳۹۹	۱۴۰۰	۱۴۰۱
سال	-	۲۳.۱	۲۷.۶	۱۷.۳	۱۱.۸	۶.۶	۶.۸	۲۲.۴	۳۱.۴	۳۵.۲	۳۴.۶	
فروردین	-	۱.۲	۱.۵	۱.۳	۰.۸	۰.۸	-۰.۹	-۰.۹	۱.۶	۰.۸	۲.۶	۲.۵
اردیبهشت	۲.۴	۰.۹	۱.۴	۳.۱	۰.۷	۰.۲	-۰.۳	۱.۲	۲.۷	۳.۵	۱.۶	۳.۷
خرداد	۱.۷	۱.۱	۲.۹	۱.۲	۱.۴	-۰.۳	-۰.۳	-۰.۹	۱.۳	۱.۸	۲.۲	۴.۴
تیر	۲.۲	۲.۴	۲.۳	۲.۲	۱.۳	۱.۰	۱.۳	۴.۹	۳.۵	۶.۳	۳.۸	۳.۸
مرداد	۲.۴	۲.۱	۱.۷	۱.۲	۰.۶	۰.۶	-۰.۴	۳.۶	۱.۲	۳.۴	۲.۴	۲.۴
شهریور	۱.۸	۲.۷	۱.۶	۰.۸	۱.۲	۰.۳	۰.۵	۵.۰	۱.۴	۳.۹	۳.۳	۲.۲
مهر	۱.۶	۵.۳	۱.۵	۱.۸	۱.۴	۰.۹	۱.۸	۶.۴	۳.۱	۷.۶	۳.۰	۳.۵
آبان	۰.۹	۲.۹	۱.۷	۰.۸	۰.۹	۰.۲	-۰.۶	۲.۰	۱.۷	۱.۶	۲.۱	۲.۷
آذر	۱.۰	۱.۳	۰.۸	۰.۸	۰.۴	-۰.۳	-۰.۱	۱.۶	۲.۸	۰.۵	۱.۸	۳.۳
دی	۱.۱	۲.۳	۰.۸	۱.۴	۰.۱	۰.۶	-۰.۴	۱.۶	۱.۴	۲.۳	۲.۷	۴.۵
بهمن	۱.۱	۳.۶	۰.۳	۰.۳	-۰.۳	۰.۱	-۰.۲	۱.۱	۱.۲	۱.۱	۱.۱	
اسفند	۱.۱	۱.۳	۰.۷	۰.۶	۰.۲	۰.۱	-۰.۲	۲.۷	۱.۳	۱.۸	۱.۱	

۱۳۹۵=۱۰۰

جدول ۹.۲- درصد تغییر ماهانه و سالانه شاخص قیمت کل کالاها و خدمات مصرفی خانوارهای شهری

Table with columns: دوره زمانی, سال, فروردین, اردیبهشت, خرداد, تیر, مرداد, شهریور, مهر, آبان, آذر, دی, بهمن, اسفند. Rows represent years from 1381 to 1401.

۱۳۹۵=۱۰۰

جدول ۹.۲.۱- درصد تغییر ماهانه و سالانه شاخص قیمت خوراکی‌ها، آشامیدنی‌ها و دخانیات مصرفی خانوارهای شهری

Table with columns: دوره زمانی, سال, فروردین, اردیبهشت, خرداد, تیر, مرداد, شهریور, مهر, آبان, آذر, دی, بهمن, اسفند. Rows represent years from 1381 to 1401.

۱۳۹۵=۱۰۰

جدول ۹.۲.۲- درصد تغییر ماهانه و سالانه شاخص قیمت کالاهای غیر خوراکی و خدمات مصرفی خانوارهای شهری

Table with columns: دوره زمانی, سال, فروردین, اردیبهشت, خرداد, تیر, مرداد, شهریور, مهر, آبان, آذر, دی, بهمن, اسفند. Rows represent years from 1381 to 1401.

