

شاخص قیمت مصرف کننده^۱ - مرداد ماه ۱۴۰۲

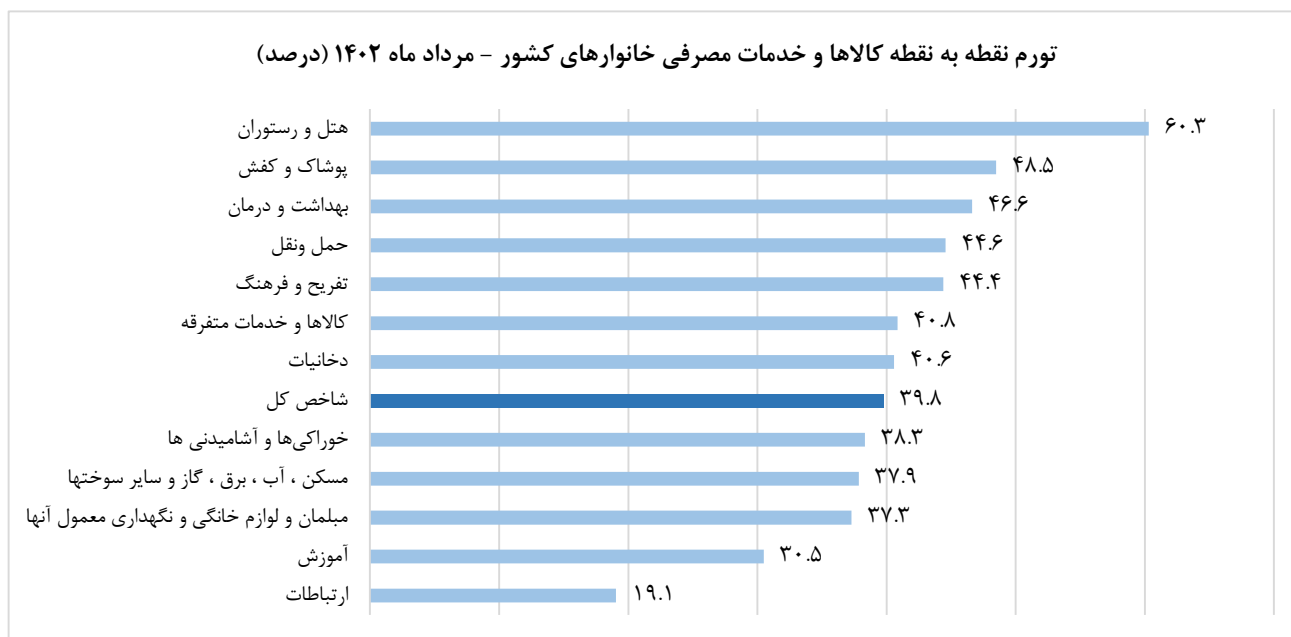
(۱۴۰۰ = ۱۰۰)

شاخص قیمت

در مرداد ماه ۱۴۰۲ شاخص قیمت مصرف کننده خانوارهای کشور به عدد ۱۹۷,۷ رسیده است که نسبت به ماه قبل، ۲,۴ درصد افزایش، نسبت به ماه مشابه سال قبل، ۳۹,۸ درصد افزایش و در دوازده ماهه منتهی به ماه جاری نسبت به دوره مشابه سال قبل، ۴۶,۷ درصد افزایش داشته است.

تورم نقطه به نقطه خانوارهای کشور

منظور از تورم نقطه به نقطه، درصد تغییر عدد شاخص قیمت نسبت به ماه مشابه سال قبل می‌باشد. در مرداد ماه ۱۴۰۲ تورم نقطه به نقطه خانوارهای کشور، ۳۹,۸ درصد بوده است؛ یعنی خانوارهای کشور به طور میانگین، ۳۹,۸ درصد بیشتر از مرداد ماه ۱۴۰۱ برای خرید یک «مجموعه کالاها و خدمات یکسان» هزینه کرده‌اند. تورم نقطه به نقطه مرداد ماه ۱۴۰۲ در مقایسه با ماه قبل، ۰,۴ واحد درصد افزایش یافته است.

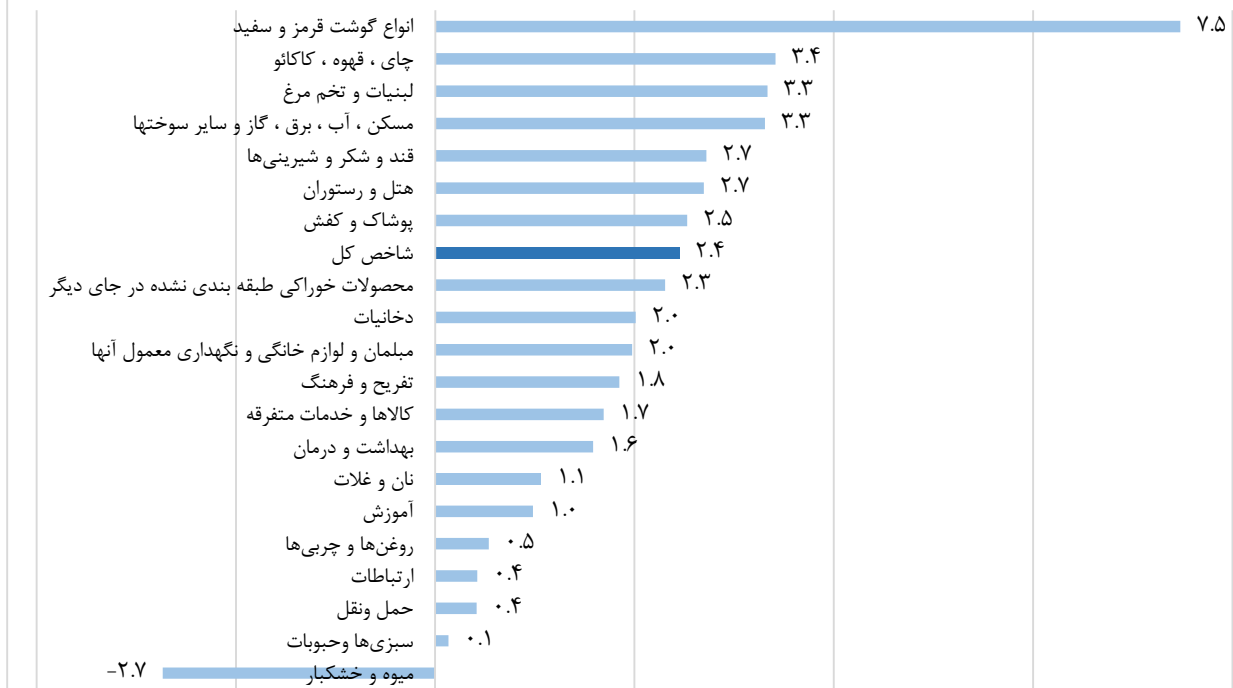


تورم ماهانه خانوارهای کشور

منظور از تورم ماهانه، درصد تغییر عدد شاخص قیمت، نسبت به ماه قبل می‌باشد. در مرداد ماه ۱۴۰۲ تورم ماهانه خانوارهای کشور برابر ۲,۴ درصد بوده است. تورم ماهانه برای گروه‌های عمده «خوراکی‌ها، آشامیدنی‌ها و دخانیات»، ۲,۶ درصد و برای گروه عمده «کالاها و خدمات غیرخوراکی و خدمات»، ۲,۴ درصد بوده است. تورم ماهانه بخش‌ها و گروه‌های مختلف در ماه جاری بصورت زیر است:

^۱- Consumer Price Index

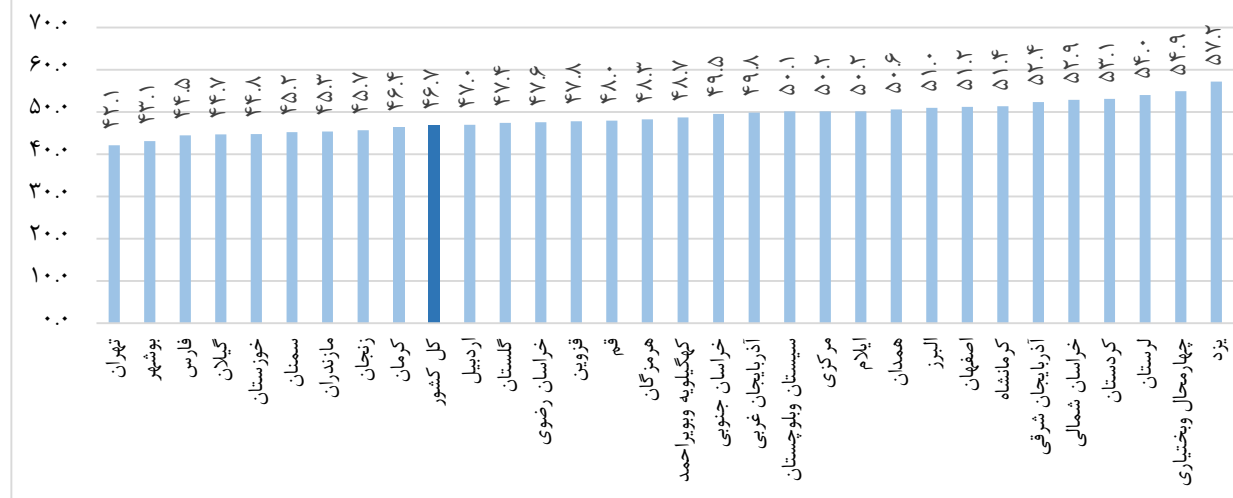
تورم ماهانه کالاها و خدمات مصرفی خانوارهای کشور - مرداد ماه ۱۴۰۲ (درصد)



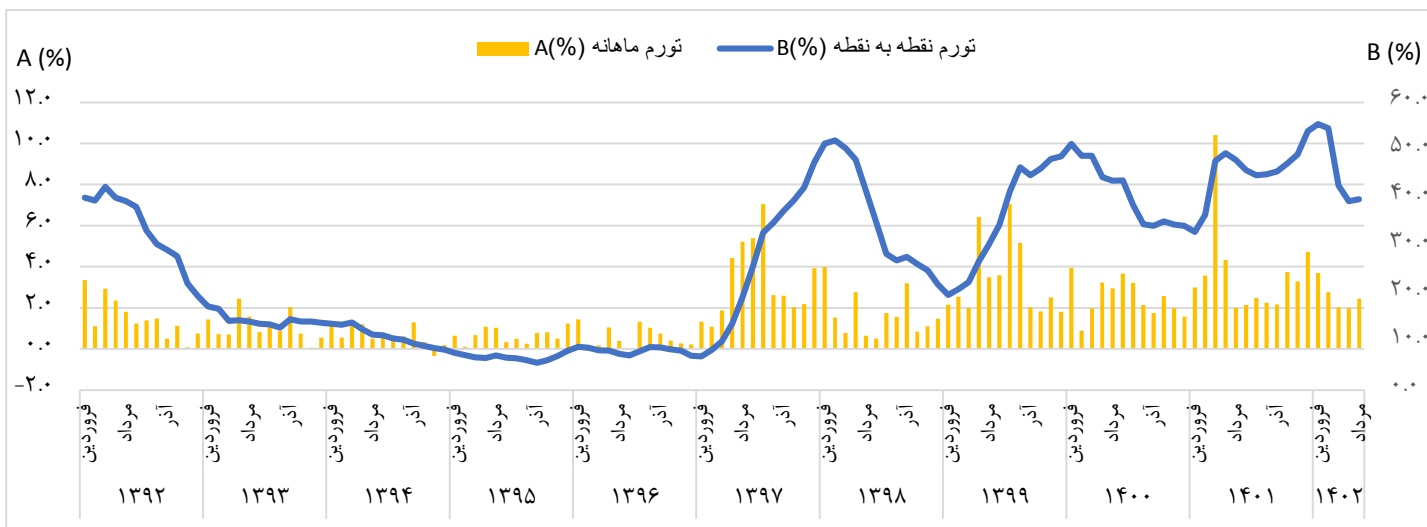
نرخ تورم سالانه خانوارهای کشور

منظور از نرخ تورم سالانه، درصد تغییر میانگین اعداد شاخص قیمت در یک سال منتهی به ماه جاری، نسبت به دوره مشابه قبل از آن می‌باشد. در مرداد ماه ۱۴۰۲ نرخ تورم سالانه برای خانوارهای کشور به ۴۶.۷ درصد رسیده که نسبت به همین اطلاع در ماه قبل، ۰.۸ واحد درصد کاهش یافته است.

نرخ تورم سالانه کالاها و خدمات مصرفی خانوارهای کشور به تفکیک استان - مرداد ماه ۱۴۰۲ (درصد)



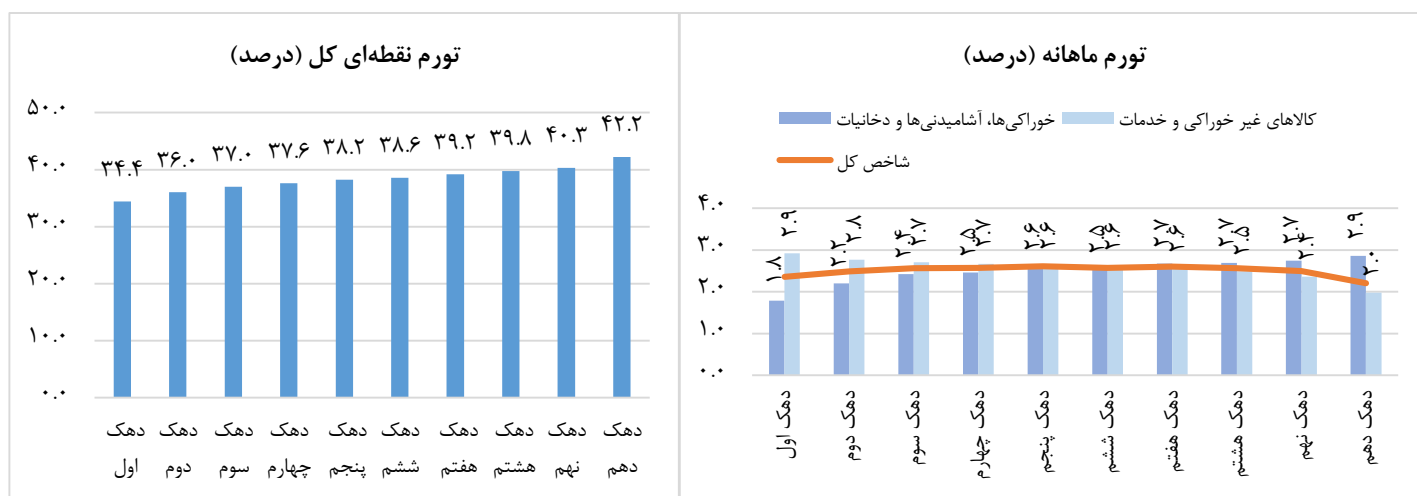
سری زمانی تورم ماهانه و نقطه به نقطه کل کشور در ده سال اخیر بصورت زیر است:



درصد تغییرات شاخص قیمت در دهک‌های هزینه‌ای کل کشور در مرداد ماه ۱۴۰۲

نرخ تورم سالانه کشور در مرداد ماه ۱۴۰۲ برابر ۴۶٫۷ درصد است که دامنه تغییرات آن برای دهک‌های مختلف هزینه‌ای از ۴۶٫۴ درصد برای دهک نهم تا ۴۸٫۲ درصد برای دهک اول است. بر این اساس فاصله تورمی دهک‌ها در این ماه به ۱٫۸ واحد درصد رسید که نسبت به ماه قبل (۳٫۱ واحد درصد) ۱٫۳ واحد درصد کاهش داشته است.

نمودار تورم ماهانه و نقطه به نقطه برای دهک‌های مختلف هزینه‌ای در مرداد ماه ۱۴۰۲ به صورت زیر است:



اطلاعات تماس

برای دریافت اطلاعات مربوط به فراداده طرح شاخص قیمت مصرف کننده [اینجا](#) را کلیک کنید.

آدرس: خیابان دکتر فاطمی، نبش رهی معیری، پلاک ۱ تلفن ۰۲۱۸۵۱۰۰ - کدپستی ۱۴۱۴۶۶۳۱۱۱ - صندوق پستی ۶۱۳-۱۴۱۵۵
 رایانامه روابط عمومی: info@sci.org.ir

جدول ۱- شاخص قیمت کالاها و خدمات مصرفی خانوار

۱۴۰۰=۱۰۰

کالاهای غیر خوراکی و خدمات	خوراکی‌ها، آشامیدنی‌ها و دخانیات		شاخص کل		شرح
	مرداد ۱۴۰۲	تیر ۱۴۰۲	مرداد ۱۴۰۲	تیر ۱۴۰۲	
	۱۸۱.۸	۱۷۷.۶	۲۳۶.۰	۲۳۰.۰	کل کشور
	۱۸۱.۴	۱۷۷.۱	۲۳۵.۹	۲۲۹.۶	شهری
	۱۸۴.۸	۱۸۱.۰	۲۳۶.۲	۲۳۱.۵	روستایی

جدول ۲- تورم نقطه به نقطه (درصد)

کالاهای غیر خوراکی و خدمات	خوراکی‌ها، آشامیدنی‌ها و دخانیات		شاخص کل		شرح
	مرداد ۱۴۰۲	تیر ۱۴۰۲	مرداد ۱۴۰۲	تیر ۱۴۰۲	
	۴۰.۵	۴۰.۶	۳۸.۴	۳۷.۱	کل کشور
	۴۰.۴	۴۰.۵	۳۸.۵	۳۷.۳	شهری
	۴۱.۱	۴۱.۶	۳۷.۸	۳۶.۲	روستایی

جدول ۳- تورم ماهانه (درصد)

کالاهای غیر خوراکی و خدمات	خوراکی‌ها، آشامیدنی‌ها و دخانیات		شاخص کل		شرح
	مرداد ۱۴۰۲	تیر ۱۴۰۲	مرداد ۱۴۰۲	تیر ۱۴۰۲	
	۲.۴	۲.۴	۲.۶	۱.۲	کل کشور
	۲.۴	۲.۴	۲.۸	۱.۲	شهری
	۲.۱	۲.۴	۲.۰	۱.۱	روستایی

جدول ۴- نرخ تورم سالانه (درصد)

کالاهای غیر خوراکی و خدمات	خوراکی‌ها، آشامیدنی‌ها و دخانیات		شاخص کل		شرح
	مرداد ۱۴۰۲	تیر ۱۴۰۲	مرداد ۱۴۰۲	تیر ۱۴۰۲	
	۳۹.۸	۳۹.۳	۶۱.۷	۶۵.۷	کل کشور
	۳۹.۶	۳۹.۱	۶۱.۴	۶۵.۴	شهری
	۴۱.۰	۴۰.۶	۶۲.۶	۶۶.۹	روستایی

شرح	ضریب اهمیت	شاخص	تورم ماهانه	تورم نقطه به نقطه	نرخ تورم سالانه
شاخص کل	۱۰۰.۰۰	۱۹۷.۷	۲.۴	۳۹.۸	۴۶.۷
۱- خوراکی‌ها و آشامیدنی‌ها	۲۸.۸۲	۲۳۶.۹	۲.۶	۳۸.۳	۶۲.۱
خوراکی‌ها	۲۷.۴۳	۲۳۹.۵	۲.۶	۳۸.۰	۶۳.۲
نان و غلات	۶.۳۸	۲۱۲.۱	۱.۱	۱۷.۷	۵۱.۵
گوشت قرمز، سفید و فرآورده‌های آن‌ها	۶.۲۹	۳۰۱.۶	۷.۵	۹۲.۳	۸۵.۰
گوشت قرمز و گوشت ماکیان	۵.۶۵	۳۱۱.۱	۷.۸	۹۴.۷	۸۹.۰
ماهی‌ها و صدف‌داران	۰.۶۴	۲۱۷.۷	۳.۸	۶۶.۲	۴۸.۰
شیر، پنیر و تخم‌مرغ	۲.۹۷	۲۴۳.۸	۳.۳	۲۵.۷	۶۳.۵
روغن‌ها و چربی‌ها	۱.۲۶	۳۷۸.۵	۰.۵	۱.۱	۱۱۲.۷
میوه و خشکبار	۳.۷۰	۲۰۴.۶	-۲.۷	۴۳.۸	۵۲.۸
سبزیجات (سبزی‌ها و حبوبات)	۴.۰۸	۱۹۵.۷	۰.۱	۳۰.۸	۵۰.۵
شکر، مربا، عسل، شکلات و شیرینی (قند، شکر و شیرینی‌ها)	۱.۵۹	۲۱۶.۷	۲.۷	۳۲.۶	۴۷.۸
محصولات خوراکی طبقه‌بندی نشده در جای دیگر	۱.۱۵	۱۸۶.۶	۲.۳	۲۲.۲	۳۸.۵
چای، قهوه، کاکائو، نوشابه و آب میوه (نوشابه‌های غیرالکلی)	۱.۴۰	۱۸۷.۱	۳.۴	۴۶.۳	۳۷.۵
۲- دخانیات	۰.۶۲	۱۹۲.۵	۲.۰	۴۰.۶	۳۹.۵
۳- پوشاک و کفش	۴.۵۲	۲۰۹.۸	۲.۵	۴۸.۵	۴۸.۶
۴- مسکن، آب، برق، گاز و سایر سوخت‌ها	۳۶.۱۱	۱۷۲.۶	۳.۳	۳۷.۹	۳۵.۹
مسکن*	۳۳.۹۶	۱۷۳.۷	۳.۳	۳۸.۵	۳۶.۶
اجاره	۳۳.۶۰	۱۷۳.۳	۳.۳	۳۸.۴	۳۶.۵
خدمات نگهداری و تعمیر واحد مسکونی (خدمت)	۰.۳۶	۲۱۳.۴	۱.۵	۴۶.۰	۴۹.۸
آب، برق و سوخت	۲.۱۵	۱۵۵.۱	۴.۴	۲۷.۶	۲۳.۶
۵- مبلمان و لوازم خانگی و نگهداری معمول آن‌ها	۴.۴۰	۱۸۲.۲	۲.۰	۳۷.۳	۳۷.۹
۶- بهداشت و درمان	۶.۶۸	۲۰۴.۰	۱.۶	۴۶.۶	۴۹.۹
۷- حمل و نقل	۸.۹۳	۱۸۷.۲	۰.۴	۴۴.۶	۴۴.۵
خرید وسایل نقلیه	۳.۴۴	۱۹۴.۹	-۱.۷	۵۰.۷	۵۴.۸
استفاده از وسایل حمل و نقل شخصی	۴.۰۶	۱۶۵.۲	۱.۳	۳۳.۴	۳۱.۹
خدمات حمل و نقل عمومی	۱.۴۲	۲۳۱.۳	۳.۰	۵۸.۶	۵۲.۷
۸- ارتباطات	۲.۴۱	۱۳۰.۳	۰.۴	۱۹.۱	۱۶.۶
۹- تفریح و فرهنگ	۰.۸۷	۱۸۸.۸	۱.۸	۴۴.۴	۴۱.۳
۱۰- آموزش	۰.۸۸	۱۵۸.۴	۱.۰	۳۰.۵	۳۴.۰
۱۱- هتل و رستوران	۱.۳۵	۲۸۳.۸	۲.۷	۶۰.۳	۷۶.۲
۱۲- کالاها و خدمات متفرقه	۴.۴۲	۱۸۳.۳	۱.۷	۴۰.۸	۳۸.۵

* مسکن صرفاً شامل اجاره بها و خدمات نگهداری و تعمیر واحد مسکونی است.

۱۴۰۰=۱۰۰

جدول ۶ - شاخص قیمت کالاها و خدمات مصرفی خانوارهای کشور و درصد تغییرات آن برای گروه‌های اختصاصی - مرداد ماه ۱۴۰۲

شرح	ضریب اهمیت	شاخص	تورم ماهانه	تورم نقطه به نقطه	نرخ تورم سالانه
شاخص کل	۱۰۰.۰۰	۱۹۷.۷	۲.۴	۳۹.۸	۴۶.۷
شاخص کل	۲۹.۴۴	۲۳۶.۰	۲.۶	۳۸.۴	۶۱.۷
	۷۰.۵۶	۱۸۱.۸	۲.۴	۴۰.۵	۳۹.۸
شاخص کل	۳۳.۶۰	۱۷۳.۳	۳.۳	۳۸.۴	۳۶.۵
	۶۶.۴۰	۲۱۰.۱	۲.۱	۴۰.۳	۵۱.۶
شاخص کل	۵۲.۱۸	۲۱۴.۷	۲.۲	۴۰.۵	۵۴.۰
	۶.۵۶	۱۸۹.۳	-۰.۴	۴۹.۸	۴۸.۳
	۴۰.۱۳	۲۱۹.۳	۲.۶	۳۷.۹	۵۵.۵
	۵.۴۹	۲۱۱.۴	۲.۳	۵۲.۲	۴۹.۵
خدمات	۴۷.۸۲	۱۷۹.۲	۲.۸	۳۸.۸	۳۸.۲
خوراکی ها	۲۷.۴۳	۲۳۹.۵	۲.۶	۳۸.۰	۶۳.۲
خوراکی ها	۱۴.۶۵	۲۵۱.۴	۳.۶	۵۶.۱	۶۸.۸
	۱۲.۷۷	۲۲۵.۸	۱.۴	۲۰.۲	۵۷.۲
کالاها و خدمات عمومی	۵.۲۷	۱۳۲.۰	۲.۲	۱۶.۶	۱۴.۷

۱۴۰۰=۱۰۰

جدول ۷- شاخص قیمت کالاها و خدمات مصرفی خانوارهای کشور و درصد تغییرات آن به تفکیک مناطق جغرافیایی

دوره زمانی	کل خانوارها				خانوارهای شهری				خانوارهای روستایی			
	عدد شاخص	تورم ماهانه	تورم نقطه به نقطه	نرخ تورم سالانه	عدد شاخص	تورم ماهانه	تورم نقطه به نقطه	نرخ تورم سالانه	عدد شاخص	تورم ماهانه	تورم نقطه به نقطه	نرخ تورم سالانه
سال ۱۳۹۱	۱۵.۶	×	×	۲۹.۵	×	×	×	۱۵.۹	×	×	×	۳۲.۷
سال ۱۳۹۲	۲۰.۸	×	×	۳۲.۸	×	×	×	۲۰.۹	×	×	×	۳۶.۱
سال ۱۳۹۳	۲۳.۸	×	×	۱۴.۶	×	×	×	۲۴.۰	×	×	×	۱۳.۷
سال ۱۳۹۴	۲۶.۴	×	×	۱۱.۱	×	×	×	۲۶.۸	×	×	×	۱۰.۶
سال ۱۳۹۵	۲۸.۲	×	×	۶.۹	×	×	×	۲۸.۶	×	×	×	۷.۲
سال ۱۳۹۶	۳۰.۶	×	×	۸.۲	×	×	×	۳۰.۹	×	×	×	۸.۸
سال ۱۳۹۷	۳۸.۸	×	×	۲۶.۹	×	×	×	۳۹.۱	×	×	×	۲۸.۱
سال ۱۳۹۸	۵۲.۳	×	×	۳۴.۸	×	×	×	۵۲.۵	×	×	×	۳۷.۳
سال ۱۳۹۹	۷۱.۳	×	×	۳۶.۴	×	×	×	۷۱.۶	×	×	×	۳۷.۷
سال ۱۴۰۰	۱۰۰.۰	×	×	۴۰.۲	×	×	×	۱۰۰.۰	×	×	×	۴۲.۸
شهریور	۹۹.۲	۳.۷	۴۳.۹	۴۶.۳	۳.۸	۴۳.۱	۹۹.۳	۴۶.۳	۳.۷	۴۳.۹	۹۹.۲	۵۰.۱
مهر	۱۰۲.۴	۳.۲	۳۸.۷	۴۵.۹	۳.۲	۳۷.۸	۱۰۲.۵	۴۵.۹	۳.۲	۳۸.۷	۱۰۲.۴	۵۰.۰
آبان	۱۰۴.۵	۲.۱	۳۴.۶	۴۴.۷	۲.۰	۳۴.۳	۱۰۴.۵	۴۴.۷	۲.۱	۳۴.۶	۱۰۴.۵	۴۸.۶
آذر	۱۰۶.۳	۱.۷	۳۴.۲	۴۳.۶	۱.۷	۳۴.۰	۱۰۶.۳	۴۳.۶	۱.۷	۳۴.۲	۱۰۶.۳	۴۷.۳
دی	۱۰۹.۱	۲.۶	۳۵.۲	۴۲.۶	۲.۷	۳۵.۱	۱۰۹.۱	۴۲.۶	۲.۶	۳۵.۲	۱۰۹.۱	۴۵.۹
بهمن	۱۱۱.۳	۲.۰	۳۴.۶	۴۱.۴	۱.۹	۳۴.۵	۱۱۱.۳	۴۱.۴	۲.۰	۳۴.۶	۱۱۱.۳	۴۴.۳
اسفند	۱۱۳.۰	۱.۶	۳۴.۳	۴۰.۲	۱.۵	۳۴.۱	۱۱۳.۰	۴۰.۲	۱.۶	۳۴.۳	۱۱۳.۰	۴۲.۸
فروردین	۱۱۶.۱	۲.۷	۳۲.۹	۳۸.۸	۲.۶	۳۲.۶	۱۱۵.۹	۳۸.۸	۲.۷	۳۲.۹	۱۱۶.۱	۴۱.۲
اردیبهشت	۱۲۰.۰	۳.۳	۲۶.۱	۳۷.۹	۳.۴	۳۵.۸	۱۱۹.۸	۳۷.۹	۳.۳	۲۶.۱	۱۲۰.۰	۴۰.۲
خرداد	۱۳۲.۷	۱۰.۶	۴۷.۵	۳۸.۱	۱۰.۰	۴۶.۵	۱۳۱.۸	۳۸.۱	۱۰.۶	۴۷.۵	۱۳۲.۷	۴۰.۷
تیر	۱۳۸.۵	۴.۴	۴۹.۱	۳۸.۷	۴.۳	۴۷.۹	۱۳۷.۵	۳۸.۷	۴.۴	۴۹.۱	۱۳۸.۵	۴۱.۶
مرداد	۱۴۱.۵	۲.۲	۴۷.۸	۳۹.۳	۲.۲	۴۶.۸	۱۴۰.۵	۳۹.۳	۲.۲	۴۷.۸	۱۴۱.۵	۴۲.۴
شهریور	۱۴۴.۶	۲.۲	۴۵.۷	۳۹.۶	۲.۲	۴۴.۶	۱۴۳.۷	۳۹.۶	۲.۲	۴۵.۷	۱۴۴.۶	۴۳.۰
مهر	۱۴۸.۳	۲.۶	۴۴.۸	۴۰.۲	۲.۶	۴۳.۹	۱۴۷.۴	۴۰.۲	۲.۶	۴۴.۸	۱۴۸.۳	۴۳.۶
آبان	۱۵۱.۵	۲.۲	۴۴.۹	۴۱.۰	۲.۲	۴۴.۲	۱۵۰.۷	۴۱.۰	۲.۲	۴۴.۹	۱۵۱.۵	۴۴.۷
آذر	۱۵۴.۸	۲.۲	۴۵.۶	۴۱.۹	۲.۳	۴۵.۱	۱۵۴.۱	۴۱.۹	۲.۲	۴۵.۶	۱۵۴.۸	۴۵.۸
دی	۱۶۰.۷	۳.۸	۴۷.۴	۴۲.۹	۳.۸	۴۶.۶	۱۵۹.۹	۴۲.۹	۳.۸	۴۷.۴	۱۶۰.۷	۴۷.۱
بهمن	۱۶۶.۲	۳.۴	۴۹.۴	۴۴.۱	۳.۳	۴۸.۶	۱۶۵.۳	۴۴.۱	۳.۴	۴۹.۴	۱۶۶.۲	۴۸.۶
اسفند	۱۷۴.۱	۴.۷	۵۴.۰	۴۵.۸	۴.۶	۵۳.۱	۱۷۲.۹	۴۵.۸	۴.۷	۵۴.۰	۱۷۴.۱	۵۰.۶
فروردین	۱۸۰.۵	۳.۷	۵۵.۵	۴۷.۶	۳.۶	۵۴.۵	۱۷۹.۱	۴۷.۶	۳.۷	۵۵.۵	۱۸۰.۵	۵۲.۷
اردیبهشت	۱۸۵.۵	۲.۸	۵۴.۶	۴۹.۱	۲.۸	۵۳.۶	۱۸۴.۱	۴۹.۱	۲.۸	۵۴.۶	۱۸۵.۵	۵۴.۵
خرداد	۱۸۹.۳	۲.۰	۴۲.۶	۴۸.۵	۲.۱	۴۲.۵	۱۸۷.۹	۴۸.۵	۲.۰	۴۲.۶	۱۸۹.۳	۵۳.۳
تیر	۱۹۳.۰	۲.۰	۳۹.۴	۴۷.۵	۲.۰	۳۹.۴	۱۹۱.۶	۴۷.۵	۲.۰	۳۹.۴	۱۹۳.۰	۵۱.۶
مرداد	۱۹۷.۷	۲.۴	۳۹.۸	۴۶.۷	۲.۵	۳۹.۸	۱۹۶.۵	۴۶.۷	۲.۴	۳۹.۸	۱۹۷.۷	۵۰.۲

جدول ۸ - شاخص قیمت کالاها و خدمات مصرفی و نرخ تورم سالانه خانوارهای کل کشور بر حسب دهک‌های هزینه‌ای - مرداد ماه ۱۴۰۲
 ۱۴۰۰=۱۰۰

نرخ تورم سالانه (درصد)			عدد شاخص			ضرایب اهمیت (درصد)		دهک‌های هزینه‌ای
کالاهای غیر خوراکی و خدمات	خوراکی‌ها، آشامیدنی‌ها و دخانیات	کل	کالاهای غیر خوراکی و خدمات	خوراکی‌ها، آشامیدنی‌ها و دخانیات	شاخص کل	کالاهای غیر خوراکی و خدمات	خوراکی‌ها، آشامیدنی‌ها و دخانیات	
۳۹.۸	۶۱.۷	۴۶.۷	۱۸۱.۸	۲۳۶.۰	۱۹۷.۷	۷۰.۵۶	۲۹.۴۴	کل کشور
۳۶.۹	۶۱.۶	۴۸.۲	۱۷۶.۰	۲۳۳.۸	۲۰۰.۵	۵۷.۶	۴۲.۴	دهک اول
۳۶.۹	۶۱.۵	۴۸.۰	۱۷۶.۳	۲۳۴.۱	۲۰۰.۷	۵۷.۷	۴۲.۳	دهک دوم
۳۷.۱	۶۱.۶	۴۷.۸	۱۷۶.۷	۲۳۴.۷	۲۰۰.۶	۵۸.۹	۴۱.۱	دهک سوم
۳۷.۳	۶۱.۴	۴۷.۴	۱۷۷.۳	۲۳۴.۵	۱۹۹.۵	۶۱.۱	۳۸.۹	دهک چهارم
۳۷.۵	۶۱.۶	۴۷.۱	۱۷۷.۸	۲۳۵.۴	۱۹۹.۲	۶۲.۸	۳۷.۲	دهک پنجم
۳۸.۰	۶۱.۶	۴۶.۸	۱۷۸.۷	۲۳۵.۴	۱۹۸.۴	۶۵.۲	۳۴.۸	دهک ششم
۳۸.۳	۶۱.۵	۴۶.۶	۱۷۹.۴	۲۳۵.۶	۱۹۸.۲	۶۶.۵	۳۳.۵	دهک هفتم
۳۸.۸	۶۱.۸	۴۶.۵	۱۸۰.۳	۲۳۶.۶	۱۹۷.۸	۶۸.۹	۳۱.۱	دهک هشتم
۳۹.۶	۶۱.۸	۴۶.۴	۱۸۱.۸	۲۳۷.۰	۱۹۷.۵	۷۱.۶	۲۸.۴	دهک نهم
۴۲.۱	۶۲.۱	۴۶.۸	۱۸۵.۹	۲۳۸.۵	۱۹۷.۲	۷۸.۴	۲۱.۶	دهک دهم

جدول ۹ - ضرایب اهمیت طرح شاخص قیمت مصرف کننده به تفکیک دهک‌های هزینه‌ای (درصد)

۱۴۰۰=۱۰۰

دهک دهم	دهک نهم	دهک هشتم	دهک هفتم	دهک ششم	دهک پنجم	دهک چهارم	دهک سوم	دهک دوم	دهک اول	کل کشور	گروه‌های کالاها و خدمات
۱۰۰.۰۰	۱۰۰.۰۰	۱۰۰.۰۰	۱۰۰.۰۰	۱۰۰.۰۰	۱۰۰.۰۰	۱۰۰.۰۰	۱۰۰.۰۰	۱۰۰.۰۰	۱۰۰.۰۰	۱۰۰.۰۰	شاخص کل
۲۱.۵۵	۲۸.۴۰	۳۱.۰۸	۳۳.۴۶	۳۴.۷۵	۳۷.۱۶	۳۸.۸۷	۴۱.۰۹	۴۲.۲۹	۴۲.۳۶	۲۹.۴۴	خوراکی‌ها، آشامیدنی‌ها و دخانیات
۲۱.۲۲	۲۷.۹۵	۳۰.۴۳	۳۲.۷۲	۳۳.۹۴	۳۶.۲۸	۳۷.۸۹	۳۹.۹۴	۴۱.۲۰	۴۱.۳۵	۲۸.۸۲	۱- خوراکی‌ها و آشامیدنی‌ها
۲۰.۳۴	۲۶.۶۸	۲۹.۰۹	۳۱.۱۲	۳۲.۲۶	۳۴.۳۵	۳۵.۷۹	۳۷.۶۲	۳۸.۸۳	۳۹.۱۴	۲۷.۴۳	خوراکی‌ها
۴.۶۷	۶.۰۹	۶.۵۹	۷.۰۳	۷.۵۸	۸.۱۱	۸.۵۶	۹.۱۲	۹.۷۹	۹.۸۸	۶.۳۸	نان و غلات
۵.۰۶	۶.۴۲	۶.۸۰	۷.۲۰	۷.۱۲	۷.۷۲	۷.۸۰	۸.۱۲	۷.۹۲	۷.۲۳	۶.۲۹	گوشت قرمز و سفید و فرآورده‌های آن‌ها
۴.۳۹	۵.۶۳	۶.۰۷	۶.۵۱	۶.۵۲	۷.۱۳	۷.۲۳	۷.۵۶	۷.۴۴	۶.۷۶	۵.۶۵	گوشت قرمز و گوشت ماکیان
۰.۶۷	۰.۷۹	۰.۷۳	۰.۶۹	۰.۵۹	۰.۵۹	۰.۵۶	۰.۵۶	۰.۴۸	۰.۴۶	۰.۶۴	ماهی‌ها و صدف داران
۱.۹۷	۲.۸۱	۳.۱۴	۳.۳۴	۳.۶۴	۳.۷۶	۴.۱۳	۴.۲۸	۴.۴۶	۴.۹۱	۲.۹۷	شیر، پنیر و تخم مرغ
۰.۸۰	۱.۰۷	۱.۳۱	۱.۳۹	۱.۵۰	۱.۶۸	۱.۸۵	۲.۰۵	۲.۲۶	۲.۵۷	۱.۲۶	روغن‌ها و چربی‌ها
۳.۴۱	۳.۹۳	۴.۱۵	۴.۲۱	۴.۱۳	۴.۱۴	۴.۰۷	۳.۹۵	۳.۷۷	۳.۱۱	۳.۷۰	میوه و خشکبار
۲.۵۲	۳.۷۷	۴.۳۳	۴.۷۹	۵.۱۱	۵.۵۳	۵.۷۶	۶.۲۳	۶.۴۷	۷.۱۰	۴.۰۸	سبزیجات (سبزی‌ها و حبوبات)
۱.۱۳	۱.۵۳	۱.۶۱	۱.۸۱	۱.۸۳	۱.۹۶	۲.۱۱	۲.۲۷	۲.۴۸	۲.۶۴	۱.۵۹	شکر، مربا، عسل، شکلات و شیرینی (قند و شکر و شیرینی‌ها)
۰.۷۸	۱.۰۷	۱.۱۷	۱.۳۳	۱.۳۶	۱.۴۶	۱.۵۲	۱.۶۰	۱.۶۸	۱.۷۱	۱.۱۵	محصولات خوراکی طبقه بندی نشده در جای دیگر
۰.۸۸	۱.۲۷	۱.۳۴	۱.۶۰	۱.۶۸	۱.۹۳	۲.۱۱	۲.۳۲	۲.۳۷	۲.۲۰	۱.۴۰	چای، قهوه، کاکائو، نوشابه و آب میوه (نوشابه‌های غیر الکلی)
۰.۳۳	۰.۴۵	۰.۶۶	۰.۷۴	۰.۸۱	۰.۸۸	۰.۹۸	۱.۱۵	۱.۰۹	۱.۰۲	۰.۶۲	۲- دخانیات
۷۸.۴۵	۷۱.۶۰	۶۸.۹۲	۶۶.۵۴	۶۵.۲۵	۶۲.۸۴	۶۱.۱۳	۵۸.۹۱	۵۷.۷۱	۵۷.۶۴	۷۰.۵۶	کالاها و خدمات غیر خوراکی و خدمات
۶.۱۰	۵.۶۸	۵.۰۲	۴.۳۴	۴.۱۳	۳.۵۷	۳.۱۶	۲.۵۹	۲.۱۴	۱.۱۷	۴.۵۲	۳- پوشاک و کفش
۳۲.۸۷	۳۵.۱۰	۳۵.۷۰	۳۴.۵۰	۳۴.۷۳	۳۳.۶۸	۳۳.۷۸	۳۲.۸۱	۳۳.۹۷	۳۹.۳۸	۳۶.۱۱	۴- مسکن، آب، برق، گاز و سایر سوخت‌ها
۵.۵۳	۴.۵۱	۴.۳۳	۴.۴۵	۴.۰۴	۳.۹۳	۳.۹۲	۳.۹۳	۳.۷۸	۳.۵۸	۴.۴۰	۵- مبلمان و لوازم خانگی و نگهداری معمول آنها
۹.۴۳	۷.۶۱	۵.۹۰	۶.۱۰	۵.۶۱	۵.۴۲	۵.۰۳	۴.۸۹	۴.۸۱	۴.۲۱	۶.۶۸	۶- بهداشت و درمان
۱۳.۶۶	۸.۷۰	۷.۸۱	۷.۲۱	۶.۹۵	۶.۸۲	۶.۳۲	۶.۰۹	۵.۲۰	۳.۵۲	۸.۹۳	۷- حمل و نقل
۲.۲۱	۲.۵۲	۲.۵۹	۲.۷۳	۲.۷۸	۲.۷۴	۲.۶۷	۲.۶۰	۲.۶۱	۲.۱۱	۲.۴۱	۸- ارتباطات
۱.۱۸	۰.۹۰	۰.۹۱	۰.۸۸	۰.۸۲	۰.۷۱	۰.۶۴	۰.۵۷	۰.۴۵	۰.۲۸	۰.۸۷	۹- تفریح و فرهنگ
۱.۴۶	۱.۱۱	۰.۸۵	۰.۷۴	۰.۷۲	۰.۶۷	۰.۴۷	۰.۴۵	۰.۳۲	۰.۱۵	۰.۸۸	۱۰- آموزش
۱.۵۵	۰.۹۱	۰.۹۸	۰.۸۰	۰.۶۲	۰.۵۳	۰.۴۰	۰.۴۰	۰.۳۴	۰.۲۱	۱.۳۵	۱۱- هتل و رستوران
۴.۴۵	۴.۵۷	۴.۸۲	۴.۷۹	۴.۸۵	۴.۷۸	۴.۷۴	۴.۵۷	۴.۰۸	۳.۰۲	۴.۴۲	۱۲- کالاها و خدمات متفرقه

جدول ۱۰- سهم از تورم ماهانه شاخص قیمت مصرف کننده خانوارهای کشور به تفکیک دهک‌های هزینه‌ای - مرداد ماه ۱۴۰۲

۱۴۰۰=۱۰۰

دهک دهم	دهک نهم	دهک هشتم	دهک هفتم	دهک ششم	دهک پنجم	دهک چهارم	دهک سوم	دهک دوم	دهک اول	کل کشور	گروه‌های کالاها و خدمات
۲.۲۰	۲.۴۹	۲.۵۷	۲.۶۰	۲.۵۷	۲.۶۱	۲.۵۷	۲.۵۷	۲.۴۹	۲.۳۶	۲.۴۵	شاخص کل
۰.۷۴	۰.۹۳	۱.۰۰	۱.۰۶	۱.۰۵	۱.۱۴	۱.۱۳	۱.۱۷	۱.۰۹	۰.۸۹	۰.۹۲	خوراکی‌ها، آشامیدنی‌ها و دخانیات
۰.۷۳	۰.۹۲	۰.۹۸	۱.۰۵	۱.۰۳	۱.۱۲	۱.۱۱	۱.۱۴	۱.۰۷	۰.۸۶	۰.۹۰	۱- خوراکی‌ها و آشامیدنی‌ها
۰.۷۰	۰.۸۸	۰.۹۴	۱.۰۰	۰.۹۸	۱.۰۶	۱.۰۴	۱.۰۷	۰.۹۹	۰.۸۰	۰.۸۶	خوراکی‌ها
۰.۰۱	۰.۰۴	۰.۰۷	۰.۰۹	۰.۱۱	۰.۱۳	۰.۱۵	۰.۱۷	۰.۱۹	۰.۲۲	۰.۰۷	نان و غلات
۰.۶۱	۰.۷۳	۰.۷۷	۰.۷۹	۰.۷۵	۰.۸۱	۰.۷۶	۰.۷۷	۰.۶۷	۰.۴۷	۰.۶۸	گوشت قرمز و سفید و فرآورده‌های آنها
۰.۵۸	۰.۷۰	۰.۷۴	۰.۷۶	۰.۷۲	۰.۷۹	۰.۷۳	۰.۷۴	۰.۶۵	۰.۴۵	۰.۶۶	گوشت قرمز و گوشت ماکیان
۰.۰۳	۰.۰۳	۰.۰۳	۰.۰۳	۰.۰۲	۰.۰۳	۰.۰۲	۰.۰۲	۰.۰۲	۰.۰۲	۰.۰۳	ماهی‌ها و صدف داران
۰.۰۸	۰.۱۲	۰.۱۳	۰.۱۴	۰.۱۵	۰.۱۵	۰.۱۶	۰.۱۷	۰.۱۷	۰.۱۹	۰.۱۲	شیر، پنیر و تخم مرغ
۰.۰۲	۰.۰۲	۰.۰۲	۰.۰۲	۰.۰۱	۰.۰۱	۰.۰۱	۰.۰۱	۰.۰۰	۰.۰۰	۰.۰۱	روغن‌ها و چربیها
-۰.۰۷	-۰.۱۰	-۰.۱۲	-۰.۱۳	-۰.۱۳	-۰.۱۳	-۰.۱۴	-۰.۱۳	-۰.۱۳	-۰.۱۱	-۰.۱۱	میوه و خشکبار
۰.۰۱	۰.۰۱	۰.۰۱	۰.۰۱	۰.۰۰	۰.۰۰	-۰.۰۱	-۰.۰۲	-۰.۰۳	-۰.۰۹	۰.۰۱	سبزیجات (سبزی‌ها و حبوبات)
۰.۰۳	۰.۰۴	۰.۰۵	۰.۰۵	۰.۰۶	۰.۰۶	۰.۰۷	۰.۰۷	۰.۰۸	۰.۰۸	۰.۰۵	شکر، مربا، عسل، شکلات و شیرینی(قند، شکر و شیرینی‌ها)
۰.۰۲	۰.۰۲	۰.۰۳	۰.۰۳	۰.۰۳	۰.۰۳	۰.۰۳	۰.۰۳	۰.۰۳	۰.۰۳	۰.۰۳	محصولات خوراکی طبقه بندی نشده در جای دیگر
۰.۰۳	۰.۰۴	۰.۰۴	۰.۰۵	۰.۰۵	۰.۰۶	۰.۰۷	۰.۰۷	۰.۰۷	۰.۰۷	۰.۰۴	چای، قهوه، کاکائو، نوشابه و آب میوه (نوشابه‌های غیرالکلی)
۰.۰۱	۰.۰۱	۰.۰۱	۰.۰۱	۰.۰۲	۰.۰۲	۰.۰۲	۰.۰۲	۰.۰۲	۰.۰۲	۰.۰۱	۲- دخانیات
۱.۴۶	۱.۵۶	۱.۵۷	۱.۵۴	۱.۵۲	۱.۴۷	۱.۴۵	۱.۴۰	۱.۴۰	۱.۴۷	۱.۵۳	کالاهای غیر خوراکی و خدمات
۰.۱۶	۰.۱۵	۰.۱۳	۰.۱۲	۰.۱۱	۰.۱۰	۰.۰۸	۰.۰۷	۰.۰۶	۰.۰۳	۰.۱۲	۳- پوشاک و کفش
۰.۹۲	۱.۰۰	۱.۰۲	۰.۹۹	۱.۰۰	۰.۹۸	۰.۹۸	۰.۹۶	۰.۹۹	۱.۱۴	۱.۰۳	۴- مسکن، آب، برق، گاز و سایر سوخت‌ها
۰.۱۰	۰.۰۸	۰.۰۸	۰.۰۸	۰.۰۷	۰.۰۷	۰.۰۷	۰.۰۷	۰.۰۷	۰.۰۷	۰.۰۸	۵- مبلمان و لوازم خانگی و نگهداری معمول آنها
۰.۱۵	۰.۱۲	۰.۱۰	۰.۱۰	۰.۰۹	۰.۰۹	۰.۰۹	۰.۰۸	۰.۰۸	۰.۰۸	۰.۱۱	۶- بهداشت و درمان
-۰.۰۵	۰.۰۷	۰.۰۹	۰.۱۰	۰.۱۱	۰.۱۰	۰.۱۰	۰.۱۰	۰.۰۹	۰.۰۷	۰.۰۴	۷- حمل و نقل
۰.۰۱	۰.۰۱	۰.۰۱	۰.۰۱	۰.۰۱	۰.۰۱	۰.۰۱	۰.۰۰	۰.۰۰	۰.۰۰	۰.۰۱	۸- ارتباطات
۰.۰۲	۰.۰۲	۰.۰۲	۰.۰۲	۰.۰۲	۰.۰۱	۰.۰۱	۰.۰۱	۰.۰۱	۰.۰۱	۰.۰۲	۹- تفریح و فرهنگ
۰.۰۱	۰.۰۱	۰.۰۱	۰.۰۱	۰.۰۱	۰.۰۱	۰.۰۰	۰.۰۰	۰.۰۰	۰.۰۰	۰.۰۱	۱۰- آموزش
۰.۰۷	۰.۰۴	۰.۰۵	۰.۰۴	۰.۰۳	۰.۰۳	۰.۰۲	۰.۰۲	۰.۰۲	۰.۰۱	۰.۰۵	۱۱- هتل و رستوران
۰.۰۶	۰.۰۷	۰.۰۷	۰.۰۸	۰.۰۸	۰.۰۸	۰.۰۹	۰.۰۸	۰.۰۸	۰.۰۷	۰.۰۷	۱۲- کالاها و خدمات متفرقه

** توضیح: اعداد سطر اول تورم ماهانه (درصد) هر دهک را نشان می‌دهد و اعداد در سلول‌های دیگر نشان دهنده سهم هر گروه، بخش یا طبقه (واحد درصد) در افزایش/کاهش تورم ماهانه در هر دهک می‌باشد.

کالاهای غیر خوراکی و خدمات				خوراکی‌ها و آشامیدنی‌ها و دخانیات						شاخص کل				نام استان
نرخ تورم سالانه	تورم نقطه به نقطه	تورم ماهانه	شاخص	ضریب اهمیت	نرخ تورم سالانه	تورم نقطه به نقطه	تورم ماهانه	شاخص	ضریب اهمیت	نرخ تورم سالانه	تورم نقطه به نقطه	تورم ماهانه	شاخص کل	
۳۹.۸	۴۰.۵	۲.۴	۱۸۱.۸	۷۰.۵۶	۶۱.۷	۳۸.۴	۲.۶	۲۳۶.۰	۲۹.۴۴	۴۶.۷	۳۹.۸	۲.۴	۱۹۷.۷	کل کشور
۴۷.۵	۴۸.۹	۲.۷	۱۹۷.۶	۶۸.۴۱	۶۱.۸	۳۶.۸	۲.۶	۲۳۸.۵	۳۱.۵۹	۵۲.۴	۴۴.۳	۲.۷	۲۱۰.۵	آذربایجان شرقی
۴۳.۴	۴۴.۳	۲.۷	۱۹۳.۱	۶۶.۶۱	۶۱.۵	۳۷.۱	۲.۲	۲۳۵.۵	۳۳.۳۹	۴۹.۸	۴۱.۴	۲.۵	۲۰۷.۲	آذربایجان غربی
۳۶.۷	۳۲.۵	۲.۳	۱۷۷.۰	۶۷.۵۱	۶۶.۱	۴۶.۹	۲.۹	۲۵۰.۱	۳۲.۴۹	۴۷.۰	۳۸.۰	۲.۵	۲۰۰.۷	اردبیل
۴۵.۷	۵۰.۱	۲.۹	۱۹۶.۳	۷۱.۵۷	۶۳.۹	۴۴.۵	۴.۵	۲۴۱.۵	۲۸.۴۳	۵۱.۲	۴۸.۲	۳.۴	۲۰۹.۲	اصفهان
۴۶.۱	۴۵.۸	۲.۷	۱۹۳.۷	۷۴.۸۹	۶۳.۸	۳۹.۲	۱.۲	۲۴۳.۸	۲۵.۱۱	۵۱.۰	۴۳.۸	۲.۲	۲۰۶.۳	البرز
۳۷.۷	۳۷.۶	۱.۴	۱۸۱.۴	۶۰.۱۴	۶۷.۳	۴۱.۹	۳.۳	۲۴۲.۵	۳۹.۸۶	۵۰.۲	۳۹.۶	۲.۳	۲۰۵.۸	ایلام
۳۳.۲	۳۶.۷	۲.۷	۱۷۰.۳	۶۰.۸۳	۵۷.۲	۳۶.۵	۲.۸	۲۲۲.۹	۳۹.۱۷	۴۳.۱	۳۶.۶	۲.۸	۱۹۰.۹	بوشهر
۳۶.۹	۳۵.۱	۲.۲	۱۷۵.۷	۷۸.۰۹	۵۸.۸	۳۷.۵	۲.۹	۲۳۳.۳	۲۱.۹۱	۴۲.۱	۳۵.۷	۲.۴	۱۸۸.۳	تهران
۴۶.۹	۴۶.۵	۱.۷	۱۹۴.۴	۶۰.۳۶	۶۶.۱	۴۵.۰	۳.۵	۲۴۶.۷	۳۹.۶۴	۵۴.۹	۴۵.۸	۲.۵	۲۱۵.۱	چهارمحال و بختیاری
۳۹.۶	۴۲.۸	۲.۳	۱۸۴.۷	۶۰.۸۱	۶۳.۶	۳۹.۷	۲.۷	۲۳۶.۶	۳۹.۱۹	۴۹.۵	۴۱.۴	۲.۵	۲۰۵.۰	خراسان جنوبی
۳۹.۵	۴۳.۲	۲.۶	۱۷۸.۷	۶۹.۲۲	۶۳.۶	۳۹.۹	۲.۸	۲۳۹.۰	۳۰.۷۸	۴۷.۶	۴۲.۰	۲.۶	۱۹۷.۳	خراسان رضوی
۴۲.۷	۴۷.۵	۲.۸	۱۸۷.۲	۶۰.۶۱	۶۶.۶	۳۱.۹	۱.۵	۲۴۱.۱	۳۹.۳۹	۵۲.۹	۴۰.۰	۲.۲	۲۰۸.۵	خراسان شمالی
۳۴.۱	۳۴.۵	۱.۷	۱۶۸.۷	۶۱.۲۴	۵۹.۹	۳۲.۸	۲.۹	۲۲۸.۱	۳۸.۷۶	۴۴.۸	۳۳.۷	۲.۳	۱۹۱.۷	خوزستان
۳۸.۵	۴۱.۱	۱.۸	۱۷۷.۷	۷۰.۴۵	۶۰.۷	۳۴.۹	۱.۲	۲۳۳.۰	۲۹.۵۵	۴۵.۷	۳۸.۸	۱.۶	۱۹۴.۰	زنجان
۳۶.۰	۳۸.۲	۳.۷	۱۷۲.۱	۶۲.۰۶	۵۸.۳	۳۱.۷	۱.۱	۲۲۴.۹	۳۷.۹۴	۴۵.۲	۳۵.۲	۲.۶	۱۹۲.۱	سمنان
۳۴.۲	۳۵.۵	۱.۳	۱۶۴.۰	۶۱.۱۶	۷۲.۳	۴۱.۷	۱.۵	۲۴۱.۳	۳۸.۸۴	۵۰.۱	۳۸.۴	۱.۴	۱۹۴.۰	سیستان و بلوچستان
۳۶.۹	۳۶.۸	۲.۲	۱۷۴.۴	۶۹.۴۳	۵۹.۸	۴۱.۷	۲.۱	۲۳۲.۷	۳۰.۵۷	۴۴.۵	۳۸.۶	۲.۲	۱۹۲.۲	فارس
۴۰.۹	۴۵.۲	۲.۲	۱۸۲.۹	۶۶.۹۸	۶۰.۰	۳۲.۲	۱.۳	۲۳۱.۴	۳۳.۰۲	۴۷.۸	۳۹.۹	۱.۸	۱۹۸.۹	قزوین
۴۱.۸	۴۴.۱	۱.۶	۱۸۵.۵	۶۸.۲۱	۶۰.۰	۳۶.۵	۱.۶	۲۲۵.۶	۳۱.۷۹	۴۸.۰	۴۱.۳	۱.۶	۱۹۸.۳	قم
۴۵.۶	۴۷.۰	۳.۰	۱۹۳.۳	۶۱.۵۷	۶۳.۹	۴۳.۳	۳.۰	۲۴۰.۵	۳۸.۴۳	۵۳.۱	۴۵.۴	۳.۰	۲۱۱.۵	کردستان
۳۶.۲	۳۷.۲	۳.۹	۱۷۹.۶	۶۱.۷۵	۶۱.۲	۳۷.۰	۲.۹	۲۳۵.۴	۳۸.۲۵	۴۶.۴	۳۷.۱	۳.۵	۲۰۱.۰	کرمان
۴۲.۵	۴۷.۰	۴.۱	۱۸۷.۵	۶۲.۵۱	۶۴.۴	۴۰.۲	۲.۶	۲۴۲.۹	۳۷.۴۹	۵۱.۴	۴۴.۰	۳.۵	۲۰۸.۲	کرمانشاه
۴۲.۷	۴۴.۹	۴.۲	۱۹۱.۴	۶۵.۸۷	۵۹.۴	۳۶.۸	۲.۲	۲۳۰.۸	۳۴.۱۳	۴۸.۷	۴۱.۷	۳.۴	۲۰۴.۸	کهگیلویه و بویراحمد
۴۰.۱	۴۰.۹	۱.۲	۱۸۲.۸	۶۹.۷۹	۶۲.۴	۳۷.۵	۲.۸	۲۳۹.۴	۳۰.۲۱	۴۷.۴	۳۹.۶	۱.۸	۱۹۹.۹	گلستان
۳۹.۵	۴۵.۰	۲.۴	۱۸۳.۸	۷۱.۸۶	۵۶.۷	۳۵.۱	۳.۳	۲۲۴.۹	۲۸.۱۴	۴۴.۷	۴۱.۶	۲.۷	۱۹۵.۴	گیلان
۴۲.۶	۴۵.۴	۳.۰	۱۸۸.۲	۶۱.۷۱	۷۰.۲	۴۱.۲	۲.۵	۲۵۷.۸	۳۸.۲۹	۵۴.۰	۴۳.۴	۲.۸	۲۱۴.۹	لرستان
۳۸.۸	۳۹.۶	۲.۲	۱۸۲.۲	۶۹.۶۹	۵۸.۸	۳۷.۵	۲.۰	۲۲۹.۹	۳۰.۳۱	۴۵.۳	۳۸.۸	۲.۱	۱۹۶.۷	مازندران
۴۱.۵	۴۲.۸	۲.۳	۱۸۴.۴	۶۵.۰۵	۶۴.۴	۳۵.۸	۲.۰	۲۳۹.۶	۳۴.۹۵	۵۰.۲	۳۹.۸	۲.۲	۲۰۳.۷	مرکزی
۴۱.۵	۴۲.۲	-۰.۱	۱۸۷.۵	۶۸.۱۵	۶۱.۴	۳۳.۶	۱.۹	۲۳۲.۵	۳۱.۸۵	۴۸.۳	۳۸.۹	-۰.۶	۲۰۱.۸	هرمزگان
۴۳.۵	۴۷.۷	۲.۱	۱۸۶.۰	۷۰.۲۹	۶۵.۵	۴۰.۳	۱.۶	۲۴۲.۷	۲۹.۷۱	۵۰.۶	۴۵.۰	۱.۹	۲۰۲.۸	همدان
۵۱.۸	۵۶.۷	۳.۱	۲۱۰.۰	۶۴.۹۳	۶۶.۲	۴۲.۶	۲.۹	۲۴۶.۷	۳۵.۰۷	۵۷.۲	۵۰.۹	۳.۰	۲۲۲.۸	یزد